

FESTGELEGT : Unterbrechungsfreie Versorgung mit Welligkeit < 3mV effektiv.

UNIVERSELL : 12 Positionen in Schritten von 2V mit Einstellung von $\pm 1V$.

VOLLSTÄNDIG : Ein-/Aussschalter, Funktion Ladegerät für 12 und 24 V Bleibatterien.

PRAXIS : Kontrollleuchten für Betrieb und Positionen des Ladegeräts.

GESCHÜTZT : Schutz gegen Kurzschlüsse und falsche Polung.

RESISTANT GEGEN SCHOCK: Polycarbonate Gehäuse



60 WATTS

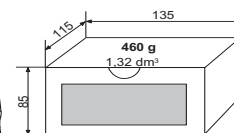
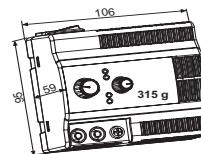
5 bis 29V

2,5A bis 24V

3,5A bis 12V

4A bis 5V

und ladegerät 12 oder 24V



Technische Daten

Spannung

- Ausgänge von Masse getrennt (floating) auf 4-mm-Schutzbuchsen
- Ausgangsspannung : einstellbar zwischen 5 und 29V durch Schalter mit 12 Positionen und Feineinstellung

Schalterpositionen : 6, 8, 10, 12, 14, 16, 18, 20, 22, 24, 26, 28 Volt
 Feineinstellbereich : ± 1 Volt, unabhängig von der Schalterposition
 Position des 12- und 24-V-Batterieladegeräts an zwei LED ablesbar

- Genauigkeit : $\pm 1\%$
- Regelung : < 50mV bei 5V 4A und < 10mV bei 29V 2,1A bei Laständerungen von 0 bis 100%.
 < 1mV bei 29V 2,1A und < 4mV bei 5V 4A bei Schwankungen der Netzversorgung zwischen 190V und 253V.
- Welligkeit : < 3mV effektiv mit:
 < 3mV Spitze-Spitze des Signals bei 100kHz
 < 4mV Spitze-Spitze des Signals bei 100Hz
 < 10mV Spitze-Spitze von Schaltspitzen
- Innenwiderstand : < 3m Ω
- Haltezeit : 25ms bei 50% der Last und 12ms bei 100% (Netzversorgung bei 190V)
- Anzeige : Grüne LED "Versorgung bei Betrieb"
 Gelbe LED "Bleibatterie-Ladegerät, Position 12V"
 Gelbe LED "Bleibatterie-Ladegerät, Position 24V"

Stromstärke

- I max : 4,2A bei Kurzschluss
 4A bei 5V
 3,5A bei 12V
 2,5A bei 24V
 2,1A bei 29V

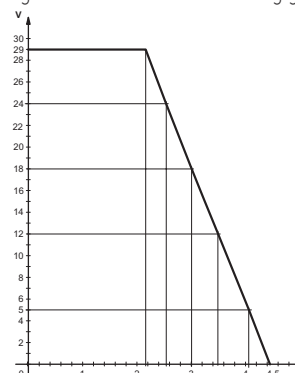
Ladegerät der Batterien

- Nominalkapazität der Bleiakumulatoren an elctrolyte freiem : 35 Ah für die 12 V und 20 Ah für die 24 V.
- Minimale Kapazität der versiegelten Bleiakumulatoren : 10 Ah für die 12 V und 7 Ah für die 24V.

(In allen Fällen sich auf die Notiz des Herstellers der Batterien zu beziehen)

Leistung

- Lineare Änderung von 60W bis 20W in Abhängigkeit von der Spannung (29 bis 5 Volt).



Schutzvorrichtungen

- Gegen Kurzschlüsse durch Strombegrenzung.
- Gegen Überströme auf dem Primärkreis des Transformators durch Sicherung.
- Gegen falsche Polung der Batterie durch Sicherung am Ausgang.

Andere Eigenschaften

- Schutz : Klasse II, schutzisoliert, entspricht den Normen EN 61010-1 und EN 60335-2-29.
- EMC : Entspricht den Normen EN 61326-1, Eignungskriterium B, und EN 55011, ISM Gruppe I, Klasse B.
- Schutzart : IP 30.
- Versorgung : Netzversorgung 190 bis 253 Volt, 50 / 60 Hz.
- Netzversorgungseingang : Europa-Sockel C8 mit CEI320 C7 mit abnehmbarem Netzkabel (2 Phasen pelisolierung).
- Leistungsaufnahme : max. 71W.
- Einschaltung : Kippschalter.
- Durchschlagsfestigkeit : 3000V. zwischen Eingang und Ausgang
- Erscheinungsbild : Polycarbonate Gehäuse mit Seide Bieldschirm.