

49 21 A41

Alicate de precisión para arandelas para arandelas exteriores en ejes



- Con puntas insertadas para trabajar con seguridad
- Alta resistencia en el uso continuo: una vida útil hasta 10 veces más elevada con puntas pretorneadas
- Amplia zona de contacto de las puntas: no deforma las arandelas, de fácil ajuste
- Articulación atornillada: preciso, sin holguras al trabajar con el alicate
- Muelle insertado en la articulación
- Recubrimiento de plástico antideslizante en los mangos
- Cuerpo de alicate: acero eléctrico al cromo-vanadio, forjado, templado al aceite
- Puntas insertadas: alambre de acero para muelles, estirado
 - Tipo: DIN 5254 B; puntas curvas en ángulo de 90°

Calidad superior

Montaje sencillo y seguro: las puntas estampadas y prensadas de acero para muelles altamente comprimido ofrecen una seguridad elevada ante sobrecargas, p. ej. al desmontar aros de ajuste fijo. Las grandes superficies de apoyo y la posición de las puntas dificultan que salten las arandelas.

Precisión y durabilidad

Para las puntas se emplea un acero para muelles altamente comprimido con una superficie libre de estrías. Por ello, la punta soporta esfuerzos dinámicos y estáticos más elevados. En caso de una única sobrecarga, las puntas son un 30 % más estables que en los alicates convencionales, ofreciendo al mismo tiempo un buen acceso en el montaje. ¡Con esfuerzos dinámicos, la punta dura hasta 10 veces más! En los alicates para arandelas de precisión, se fijan las puntas mediante conformación en frío. ¡Las puntas son inseparables!

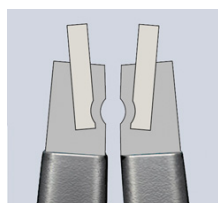
Alicates para arandelas KNIPEX con protección contra una sobreexpansión

Para el montaje conforme a las normas de arandelas de seguridad en la fabricación industrial de series. Precisamente los fabricantes de componentes sensibles y relevantes para la seguridad (como p. ej. frenos o reductores) consideran muy importantes el cumplimiento de DIN 471 y 472. Se exige el montaje de las arandelas con la ayuda de alicates con protección contra la sobreexpansión o con un cono. Los alicates de arandelas de seguridad KNIPEX con protección contra la sobreexpansión cumplen este requisito y, además, ofrecen una vida útil superior.

Núm. de artículo	49 21 A41
EAN	4003773048855
Alicate	gris atramentado
Mangos	recubiertos de plástico antideslizante
Tipo	2
Capacidad para arandelas exteriores Ø mm	85 - 140
Puntas (diámetro) Ø mm	3,2
Longitud mm	305
Peso neto g	601



Muelle insertado en la articulación: Dificulta que el muelle se ensucie o se pierda



Ajuste preciso de las puntas por compresión



Reservado el derecho a realizar modificaciones técnicas. Salvo error u omisión.

