

49 11 A0

Precyzyjne szczypce do pierścieni osadczych sprężynujących do montażu pierścieni zewnętrznych na wałkach



- Łatwiejsza praca dzięki wciskanim końcówkom
- Przystosowane do ciągłej pracy przy dużych obciążeniach: nawet 10-krotnie dłuższa żywotność niż w przypadku narzędzi z toczonymi końcówkami
- Duża powierzchnia styku na końcówkach zapobiega odkształcaniu się pierścieni i pozwala na łatwy montaż
- Złącze skręcane zapewnia precyzyjny ruch szczypiec bez luzu
- Sprężyna rozwierająca umiejscowiona wewnątrz złącza, dzięki czemu jest zabezpieczona przed zabrudzeniem oraz przypadkowym wypadaniem
- Rękojeści z nasadkami z antypoślizgowego tworzywa sztucznego
- Korpus szczypiec: stal elektryczna chromowo-wanadowa, kuta, hartowana olejowo
- Wciskane końcówki: drut ze stali sprężynowej, ciągniony
 - Rodzaj: DIN 5254 A; końcówki proste

Na końcu liczy się zawsze jakość

Łatwy i pewny montaż: wciskane i zaciskane końcówki szczypiec wykonane ze stali sprężynowej o dużej gęstości zapewniają dużą wytrzymałość na wysokie obciążenia, np. podczas demontażu zabezpieczonych pierścieni. Duża powierzchnia styku oraz pozycja końcówek zabezpieczają pierścień przed spadnięciem podczas pracy.

Precyzja i wytrzymałość

Końcówki szczypiec wykonane są ze stali sprężynowej o dużej gęstości, a ich powierzchnia nie posiada żłobień. Dzięki temu końcówki są dynamiczne i mogą przenosić większe obciążenia statyczne. W przypadku jednorazowego przeciążenia końcówki są stabilniejsze o 30% w porównaniu ze zwykłymi szczypcami, a dodatkowo zapewniają dobry dostęp do montowanych elementów. W przypadku obciążeń dynamicznych żywotność końcówek jest 10-krotnie dłuższa! Końcówki szczypiec do pierścieni osadczych są mocowane w procesie obróbki plastycznej na zimno. Dzięki temu nie istnieje ryzyko wypadnięcia końcówek!

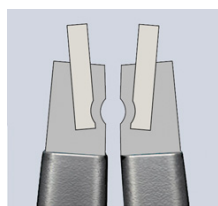
KNIPEX-Szczypce do pierścieni osadczych wewnętrznych z dodatkowym ograniczeniem otwarcia

Do prawidłowego montażu pierścieni osadczych sprężynujących w przemysłowej produkcji seryjnej. Szczególnie producenci podzespołów powiązanych z bezpieczeństwem (np. układ hamulcowy lub skrzynia biegów) zwracają dużą uwagę na zgodność z normą DIN 471 i 472. W tym przypadku wymaga się, aby montaż pierścieni odbywał się przy użyciu szczypiec z dodatkowym ograniczeniem otwarcia lub stożkiem. Szczypce do pierścieni osadczych KNIPEX z dodatkowym ograniczeniem otwarcia spełniają ten wymóg, a ponadto wyróżniają się wyjątkową trwałością.

Nr art.	49 11 A0
EAN	4003773048718
Szczypce	fosforanowana, szara
Rękojeści	Z antypoślizgowego tworzywa sztucznego
Rodzaj	1
Średnica wału Ø mm	3 - 10
Końcówki (średnica) Ø mm	0,9
Długość mm	140
Masa netto g	101



Sprężyna rozwierająca umiejscowiona jest wewnątrz złącza skręcane. Zapobiega to jej zabrudzeniu oraz przypadkowemu wypadaniu.



Połączenie wciskowe



Pewny chwyt pierścieni: duża powierzchnia styku oraz pozycja końcówek zabezpieczają pierścień przed spadnięciem podczas montażu

Dopuszcza się zmiany i błędy w podanych parametrach technicznych

