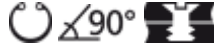


# 48 21 J01

## Hassas segman pensesi iç Segmanlar için



- Entegre uçlar ile güvenli çalışma
- Daimi kullanımda yüksek derecede dayanıklı, eklemeli uçlara kıyasla 10 kata kadar daha fazla kullanım ömrü
- Civata ile bağlanmış mafsal: Hassas, pensesinin boşluksuz hareket etmesi sağlanır
- Saplarda kaymaz plastik kaplama
- Pense gövdesi: Krom vanadyum elektro çeliği, dövme çeliği, ısıl işlem yağ içinde gerçekleştirilmiştir
- Uçlar yüksek sertlikte yay çeliğinden imal edilmiştir
  - ↳ Şekil: DIN 5256 D; 90° gönyeli uçlar



### Uç kalitesi

Kolay ve güvenilir montaj: Knipex segman pensesi uçları oldukça kalitelidir. Uçların kalitesi sayesinde segmanlar kolaylıkla alınır, fırlatma yapmaz. Segman uçları preslenmiştir. Tüm segman uçları tamamen yüksek dayanıklı ve kaliteli yay çeliğinden imal edilmiştir.

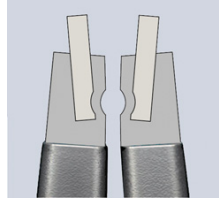
### Hassaslık ve dayanıklılık

Uçlar için, yüzeylerde çizik oluşturmeyen yüksek yoğunluktaki yay çeliği kullanılır. Bu sayede uçlara dinamik ve statik açıdan daha yüksek yük uygulanabilir. Uçlar bir defaya mahsus olmak üzere gerçekleşen yüklemde sıradan penselere kıyasla %30 daha sağlamdır, ayrıca bu penseler ile de aynı şekilde montaj yapılacak yerlere kolayca erişmek mümkündür. Dinamik yüklemelerde uçlar 10 kat daha uzun ömürlüdür! Hassas segman pensesinde uçlar soğuk işlem ile sabitlenir. Uçlar düşmez!

### Aşırı esneme korumalı KNIPEX segman pensesi

Endüstriyel seri üretimde segmanların standartlara uygun şekilde montajı. Özellikle hassas, araç güvenliğini ilgilendiren parçaların (örneğin fren veya dişli kutusu gibi) üreticileri DIN 471 ve 472 nolu standartların yerine getirilmesine büyük önem verirler. Burada segman montaj çalışmaları için aşırı esneme koruması olan penseler veya konik eleman talep edilir. Aşırı esneme korumalı KNIPEX segman pensesi bu talepleri karşılar ve ayrıca eşsiz uzun kullanım ömrü sunar.

Ürün Nr.	48 21 J01
EAN	4003773048619
Pense	Gri fosfat kaplama
Saplar	Kaymayı önleyen plastik ile kaplanmış
Şekil	2
Delik çapı kapasitesi Ø mm	8 - 13
Uçlar (çap) Ø mm	0,9
Uzunluk mm	130
Net ağırlık g	105



Presleme sayesinde şekilsel bağlantı



Teknik değişiklikler ve yanlışlıklar hakkı saklıdır

