

49 11 A1

Alicate de precisão para anéis de fixação para anéis exteriores em veios



- Com pontas inseridas para um trabalho seguro
- Alta resistência na utilização contínua: Vida útil até 10 vezes maior em comparação com pontas torneadas
- Grande superfície de encosto nas pontas: sem torção dos anéis, fácil montagem
- Articulação aparafusada: movimento preciso e isento de folga do alicate
- Mola de abertura alojada na articulação, protegida e imperdível
- Revestimento sintético antiderrapante nos cabos
- Corpo de alicate: aço elétrico cromo-vanádio, forjado e temperado em óleo
- Pontas inseridas: arame de aço para molas, estirado
 - Forma: DIN 5254 A; pontas retas

Qualidade de ponta

Montagem fácil e segura: pontas em aço mola de alta densidade, aplicadas e prensadas por ligação friccional oferecem elevada segurança contra sobrecarga, por ex. na desmontagem de anéis fixos. As superfícies de apoio grandes e a posição das pontas impedem que os anéis saltem.

Precisão e durabilidade

Para as pontas é utilizado um aço mola de alta densidade com uma superfície sem estrias. A ponta tem assim capacidade para uma maior carga dinâmica e estática. As pontas são, com uma única sobrecarga, 30% mais resistentes em comparação com alicates convencionais, mas apresentam simultaneamente uma boa acessibilidade na montagem. Em caso de esforço dinâmico, a ponta dura até 10 vezes mais! Nos alicates de anel de fixação de precisão, as pontas são fixadas através da deformação a frio. As pontas não se perdem!

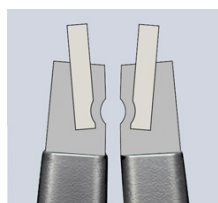
Alicates de anel de fixação KNIPEX com limitação de fecho

Para montagem de anéis de fixação, conforme a norma, na produção seriada industrial. Agora os fabricantes de componentes sensíveis, relevantes à segurança (como, p. ex., freios ou engrenagens) atribuem grande valor ao cumprimento da DIN 471 e 472. Aqui é necessária a montagem dos anéis com a ajuda de alicates com limitação de fecho ou de um cone. Os alicates de anel de fixação KNIPEX com limitação de fecho atendem a essa exigência e oferecem também uma vida útil superior.

Artigo nº	49 11 A1
EAN	4003773048725
Alicate	cinza, revestida contra oxidação
Cabos	com revestimento de plástico antiderrapante
Forma	1
Capacidade para diâmetro de eixo Ø mm	10 - 25
Forma	Pontas retas
Ø mm	10 - 25
Pontas (diâmetro) Ø mm	1,3
Comprimento mm	140
Peso líquido g	100



Mola embutida: posição protegida em articulação de precisão aparafusada. Sem impedimento durante o trabalho, sem sujeira ou perda



Aperto firme por compressão



Assento firme dos anéis: grandes superfícies de apoio e também a posição das pontas dificultam uma soltura.

Reservado alterações técnicas e erros

