

16

1614 19

Netzgeräte-Steckverbinder

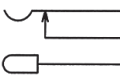
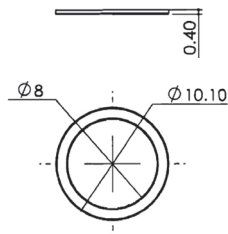
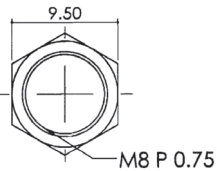
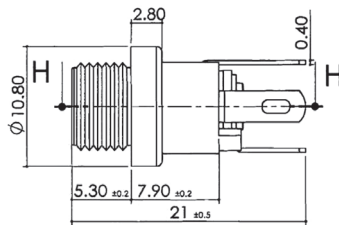
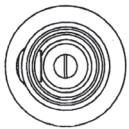
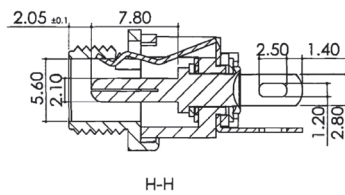
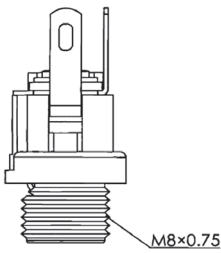


Netzgeräte-Einbaukupplung, gerade Ausführung, mit
Öffner und Lötäugen, für Rückseitenmontage

Status: Neu

16

1614 19



Umgebungsbedingungen

Temperaturbereich -20 °C/+70 °C

Werkstoffe

Kontaktträger	PA, V-0 nach UL94
Kontakt	CuZn/CuSn, vernickelt/versilbert
Isolierung	PF
Sechskantmutter	CuZn, vernickelt
Unterlegscheibe	Stahl, vernickelt

Mechanische Daten

Durchmesser Öffnung	5,6 mm
Durchmesser Mittelstift	2,1 mm
Steckzyklen	≥ 5000
Steckkraft	≤ 30 N ¹
Ziehkraft	3–30 N ¹

¹ gemessen mit einem Lehrenstecker

Elektrische Daten (bei T_v 20 °C)

Durchgangswiderstand	≤ 50 mΩ
Bemessungsstrom	0,5 A
Bemessungsspannung	12 V DC
Bemessungsstoßspannung	250 V/60 s
Isolationswiderstand	≥ 100 MΩ

Zugehörige Produkte

Gegenstücke			
☞ 1633 02	☞ 1633 03	☞ NES/J 21	
☞ NES/J 21 W	☞ NES/J 210	☞ XNES/J 210	

16

1614 19

Bestellbezeichnung	Polzahl	VE (Stück)	MDQ (Stück)
1614 19	2	250	

Verpackung:

lose im Karton oder Kunststoffbeutel