

FICHE TECHNIQUE

Caméras infrarouges TiX580, TiX560, TiX520 et TiX500

Série Fluke Expert



EXCELLENTE QUALITÉ D'IMAGE

RÉSOLUTION SPATIALE

TiX580

0,93 mRad

TiX560, TiX520 et TiX500

1,31 mRad

RÉSOLUTION

TiX580

640 x 480

Mode SuperResolution : 1280 x 960

TiX560, TiX520 et TiX500

320 x 240

Mode SuperResolution : 640 x 480

SENSIBILITÉ THERMIQUE (NETD)*

TiX580

≤ 0,5 °C pour une température cible de 30 °C (50 mK)

TiX560

≤ 0,03 °C pour une température cible de 30 °C (30 mK)

TiX520

≤ 0,04 °C pour une température cible de 30 °C (40 mK)

PLAGE DE TEMPERATURE

TiX580

-20 °C à +800 °C (-4 °F à +1 472 °F)

TiX560

-20 °C à +1 200 °C (-4 °F à +2 192 °F)

TiX520

-20 °C à +850 °C (-4 °F à +1562 °F)

TiX500

-20 °C à +650 °C (-4 °F à +1 202 °F)

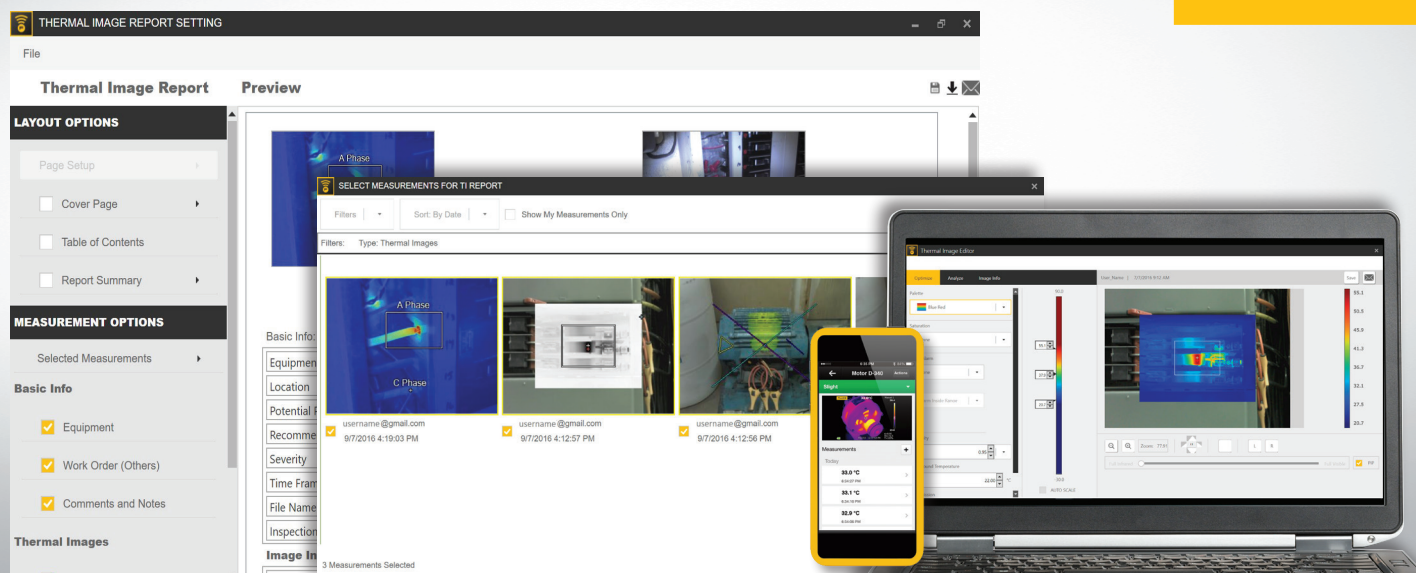


À fonctionnalité Fluke Connect®

Écran de taille similaire à une tablette. Plus de détails. Prise de décisions plus rapide.

- L'écran de 5,7 pouces offre une zone d'affichage 150 % supérieure à celle d'un écran 3,5 pouces standard
- Le design ergonomique et la bandoulière facilitent les longues journées d'inspection.
- Déplacez-vous facilement sur, sous et autour des objets grâce à l'écran pivotant à 240° tout en consultant l'écran incliné selon un angle bien plus confortable qu'avec les caméras à poignées pistolet traditionnelles.
- Evitez les faux diagnostics grâce à la mise au point automatique MultiSharp™ des images sur tout votre champ de vision.
- Bénéficiez d'une image instantanément nette de votre cible grâce à la mise au point automatique LaserSharp®.
- Bénéficiez de 4 fois plus de données pixélisées grâce au mode SuperResolution qui capture plusieurs images et les associe pour créer une image d'une résolution de 1 280 x 960 sur la Ti580 ou de 640 x 480 sur la Ti.560 et TiX520.
- La compatibilité logicielle de MATLAB® et de LabVIEW® permet aux utilisateurs d'intégrer les données de la caméra, ainsi que les images et les vidéos infrarouges pour prendre en charge l'analyse d'opérations de R et D.
- Gagnez du temps : synchronisez des images sans fil directement à partir de votre caméra sur le système Fluke Connect® et joignez-les à un enregistrement d'équipement ou à un ordre de mission. Prenez des décisions plus rapidement en accédant aux mesures où que vous soyez. Les membres de l'équipe peuvent instantanément consulter les mêmes données, sur le site d'inspection et au bureau.
- **Inclut le logiciel de bureau Fluke Connect® SmartView® :** Optimisez les images thermiques, effectuez des analyses, générez rapidement des rapports solides et personnalisables, exportez des images au format de votre choix dans le cloud.

*Meilleur possible



Nouveau logiciel Fluke Connect® SmartView® puissant et facile à utiliser pour poste de travail.

Disponible dès à présent, une plateforme logicielle complète et connectée de la maintenance, du suivi, de l'analyse et de la génération de rapport des équipements intégrés de demain. Il n'a jamais été aussi simple d'optimiser les images thermiques, d'effectuer des analyses, de générer rapidement des rapports solides et personnalisables, d'exporter des images au format de votre choix dans le cloud. Et vous pourrez l'intégrer à Fluke Connect, le logiciel et les outils de maintenance pour systèmes intégrés le plus développé du monde.

- Design moderne
- Une navigation intuitive : plus facile à appréhender, plus simple et plus rapide à utiliser
- Flux de travail simplifiés
- Flux de travail simplifié pour la génération de rapports et modèles de rapports améliorés
- Stockage Fluke Connect Cloud

Le logiciel pour poste de travail Fluke Connect SmartView® est fourni avec chaque caméra achetée.

Télécharger sur fluke.com/FlukeConnectTI

Caractéristiques détaillées

	TiX580	TiX560	TiX520	TiX500
Fonctionnalités clés				
Résolution infrarouge	640 x 480 (307 200 pixels)		320 x 240 (76 800 pixels)	
SuperResolution	Oui, dans le logiciel. Capture et associe 4 fois plus de données pour créer une image de résolution 1280 x 960.		Oui, dans la caméra et le logiciel. Capture et associe 4 fois plus de données pour créer une image de résolution 640 x 480.	
IFOV avec objectif standard (résolution spatiale)	0,93 mRad, D:S 1065:1		1,31 mRad, D:S 753:1	
Champ de vision (FOV)	34° H x 24° V		24°H x 17°V	
Distance de mise au point minimale	15 cm (environ 6 po)			
Mise au point MultiSharp™	Oui, avec différentes mises au point sur tout le champ de vision			
Mise au point automatique LaserSharp®	Oui, pour des images toujours nettes. A chaque fois.			
Télémètre laser	Oui, calcule la distance de la cible pour des images ultra-nettes et affiche la distance à l'écran			
Mise au point manuelle avancée	Oui			
Connectivité sans fil	Oui, vers PC, iPhone® et iPad® (iOS 4s et ultérieur), Android™ 4,3 et ultérieur et Wi-Fi vers LAN (si disponible)			
Compatible avec l'application Fluke Connect®	Oui*, connectez votre caméra à votre smartphone pour que les images prises soient automatiquement importées dans l'application Fluke Connect à des fins de sauvegarde et de partage.			
Logiciel Fluke Connect Assets en option	Oui*, affectez des images à des ressources et créez des ordres de mission. Comparez facilement les types de mesure dans un seul emplacement			
Importation instantanée Fluke Connect	Oui*, connectez votre caméra au réseau Wi-Fi de votre bâtiment afin que les images prises soient automatiquement importées dans le système Fluke Connect et deviennent consultables sur votre smartphone ou votre ordinateur.			
Compatibilité avec les outils Fluke Connect	Oui*, connexion sans fil pour sélectionner les outils à fonctionnalité Fluke Connect et afficher les résultats de mesure sur l'écran de la caméra.			
Technologie IR-Fusion®	Oui, ajoute le contexte des détails visibles sur votre image infrarouge.			
Mode AutoBlend™	Continuellement variable		IR à 100%, 75 %, 50 %, 25 % plus entièrement visible sur la caméra	
Incrustation d'image (PIP)	IR à 100 %, 75 %, 50 %, 25 %			
Mode AutoBlend™ en continu	Définir le niveau AutoBlend™ sur le continuum			
Ecran tactile (capacitif)	Ecran LCD 640 x 480 au format portrait de 5,7 pouces (14,4 cm)			
Modèle robuste et ergonomique	Objectif orientable (articulé) à 240°			
Sensibilité thermique (NETD)**	≤ 0,05 °C pour une température cible de 30 °C (50 mK)	≤ 0,03 °C pour une température cible de 30 °C (30 mK)	≤ 0,04 °C pour une température cible de 30 °C (40 mK)	≤ 0,05 °C pour une température de cible de 30 °C (50 mK)
Niveau et sensibilité	Mise à l'échelle lissée automatique et manuelle			
Niveau/sensibilité de l'écran tactile réglable	Oui. Le niveau et la sensibilité peuvent être facilement et rapidement réglés en touchant l'écran.			
Basculement automatique et rapide entre les modes manuel et auto	Oui			
Remise à l'échelle automatique et rapide en mode manuel	Oui			
Échelle minimale (en mode manuel)	2,0°C (3,6 °F)			
Échelle minimale (en mode automatique)	3,0 °C (5,4 °F)			
Appareil photo numérique intégré (lumière visible)	5 mégapixels			
Fréquence d'image	Versions 60 Hz ou 9 Hz			
Pointeur laser	Oui			
Lampe DEL (torche)	Oui			
Zoom numérique	2x, 4x, 8x		2x, 4x	
Stockage de données et capture d'images				
Nombreuses options de mémoire	Carte mémoire micro SD 4 Go amovible, mémoire flash interne 4 Go, possibilité d'enregistrement sur périphériques USB, importation dans Fluke Cloud pour stockage permanent.			
Modification de l'image après la capture (sur la caméra)	Oui, modification et analyse des images capturées sur la caméra			



*Le logiciel d'analyse et de génération de rapports Fluke Connect® SmartView® est disponible dans tous les pays alors que Fluke Connect ne l'est pas. Vérifiez sa disponibilité auprès de votre distributeur Fluke autorisé.

**Meilleur possible

3 Fluke Corporation Caméras infrarouges TiX580, TiX560, TiX520 et TiX500

	TiX580	TiX560	TiX520	TiX500
Stockage de données et capture d'images (en continu)				
Formats des fichiers images	Non radiométrique (.bmp ou .jpeg) ou totalement radiométrique (.is2) ; aucun logiciel d'analyse n'est nécessaire pour les fichiers non radiométriques (.bmp et .jpg)			
Affichage du contenu de la mémoire	Navigation et sélection des miniatures			
Logiciel	Logiciel Fluke Connect® SmartView® : logiciel complet d'analyse et de génération de rapports avec accès au système Fluke Connect®			
Formats de fichiers exportables avec le logiciel pour poste de travail Fluke Connect®	Bitmap (.bmp), GIF, JPEG, PNG, TIFF			
Commentaire vocal	Durée maximale d'enregistrement de 60 secondes par image ; lecture possible sur la caméra ; casque Bluetooth fourni**			
IR-PhotoNotes™	Oui (5 images)			
Annotation textuelle avancée	Oui. Comprend des raccourcis standard et des options personnalisables			
Enregistrement vidéo	Standard et radiométrique			
Formats des fichiers vidéo	Non radiométrique (.avi avec codage MPEG) et entièrement radiométrique (.is3)			
Consultation de l'affichage à distance	Oui, consultez l'affichage en direct de la caméra sur votre ordinateur, smartphone ou moniteur TV. Via connexion USB, Wi-Fi, ou réseau Wi-Fi sur le logiciel Fluke Connect d'un ordinateur, via zone d'accès Wi-Fi sur l'application Fluke Connect d'un smartphone*; ou via HDMI sur un moniteur TV			
Fonctionnement à distance	Oui, via le logiciel Fluke Connect SmartView® pour poste de travail ou via l'application mobile Fluke Connect*			–
Enregistrement automatique (température et intervalle)	Oui			
Boîtes à outils MATLAB® et LabVIEW®	Intégrez les données de la caméra, les images et vidéos infrarouges dans ces plateformes logicielles afin de prendre en charge les analyses de recherche et développement.			–
Batterie				
Batteries (remplaçables sur le terrain, rechargeables)	Deux packs de batterie intelligente lithium-ion avec afficheur LED cinq segments indiquant le niveau de charge de la batterie			
Autonomie	2 à 3 heures par batterie (l'autonomie réelle varie selon les réglages et l'utilisation)	3 à 4 heures par batterie (l'autonomie réelle varie selon les réglages et l'utilisation)		
Durée de charge de la batterie	2,5 heures pour une pleine charge			
Système de recharge de batterie	Chargeur à double baie ou chargement par la caméra. Adaptateur de charge pour véhicule 12 V en option.			
Fonctionnement sur secteur	Fonctionnement sur secteur avec alimentation incluse (de 100 V AC à 240 V AC, 50/60 Hz)			
Economie d'énergie	Modes Arrêt et Veille personnalisables			
Mesure de température				
Gamme de mesure de la température (non étalonnée sous -10 °C)	-20 °C à +800 °C (-4 °F à +1472 °F)	-20 °C à +1200 °C (-4 °F à +2192 °F)	-20 °C à +850 °C (-4 °F à +1562 °F)	-20 °C à +650 °C (-4 °F à +1202 °F)
Précision	± 2 °C ou 2 % (à la température nominale de 25 °C, selon la valeur la plus élevée)			
Correction de l'émissivité à l'écran	Oui (pour les chiffres et les tableaux)			
Compensation de la température d'arrière-plan réfléchi à l'écran	Oui			
Correction de la transmission à l'écran	Oui			
Marqueur de ligne en direct	Oui			
Palettes chromatiques				
Palettes standard	8 : Acier, bleu-rouge, haut contraste, ambre, ambre inversé, métal chaud, nuances de gris, gris inversé			
Palettes Ultra Contrast™	8 : Acier ultra, bleu-rouge ultra, haut contraste ultra, ambre ultra, ambre inversé ultra, métal chaud ultra, nuances de gris ultra, gris inversé ultra			
Caractéristiques générales				
Alarmes de couleur (alarmes de température)	Haute température, basse température et isothermes (dans la gamme)			
Bande spectrale infrarouge	7,5 à 14 µm (ondes longues)			
Température	Fonctionnement : -10 °C à 50 °C (14 °F à 122 °F) ; stockage : -20 °C à +50 °C (-4 °F à 122 °F) sans batterie			
Humidité relative	10 % à 95 % (sans condensation)			
Mesure de température au point central	Oui			
Température du point	Marqueurs des points chaud et froid, activés individuellement			
Marqueurs de points personnalisables	3 marqueurs de points personnalisables			
Cadre central	Cadre de mesure extensible et rétractable avec affichage des températures minimale, maximale et moyenne			
Sécurité	CEI 61010-1 : Catégorie de surtension II, degré de pollution 2			
Compatibilité électromagnétique	CEI 61326-1 : Environnement électromagnétique basique ; CISPR 11, groupe 1, classe A			
RCM Australie	CEI 61326-1			
FCC américaine	CFR 47, partie 15 sous-partie B			
Vibrations	0,03 g/Hz (3,8 g), 2,5 g CEI 68-2-6			
Choc/chute	25 g, CEI 68-2-29 / conçu pour résister à une chute d'un mètre (3,3 pieds) avec un objectif standard			
Dimensions (H x l x L)	27,3 cm x 15,9 cm x 9,7 cm (10,8 po x 6,3 po x 3,8 po) / 1,54 kg (3,4 lb)			
Niveau de protection	CEI 60529 : IP54 (protection contre la poussière, pénétration limitée ; protection contre les projections d'eau de toutes les directions)			
Garantie / cycle d'étalonnage	Deux ans (standard), des extensions de garantie sont disponibles / Deux ans (en supposant des conditions normales de fonctionnement et de vieillissement)			
Langues prises en charge	Allemand, anglais, chinois simplifié, chinois traditionnel, coréen, espagnol, finnois, français, hongrois, italien, japonais, néerlandais, polonais, portugais, russe, suédois, tchèque et turc			

*Le logiciel d'analyse et de génération de rapports Fluke Connect® SmartView® est disponible dans tous les pays alors que Fluke Connect ne l'est pas. Vérifiez sa disponibilité auprès de votre distributeur Fluke autorisé.

**Bluetooth disponible uniquement dans certains pays.

Informations de commande

FLK-TiX580 60Hz Caméra infrarouge
 FLK-TiX580 9Hz Caméra infrarouge
 FLK-TiX560 60Hz Caméra infrarouge
 FLK-TiX560 9Hz Caméra infrarouge
 FLK-TiX520 60Hz Caméra infrarouge
 FLK-TiX520 9Hz Caméra infrarouge
 FLK-TiX500 60Hz Caméra infrarouge
 FLK-TiX500 9Hz Caméra infrarouge

Fournis avec le produit

Caméra infrarouge équipée d'un objectif infrarouge standard ; alimentation et chargeur de batterie AC (adaptateurs AC universels compris) ; deux batteries intelligentes lithium-ion résistantes ; câble USB ; câble vidéo HDMI ; mallette de transport rigide renforcée ; dragonne et bandoulière réglables ; casque Bluetooth (si disponible). **Disponible en téléchargement gratuit :** Logiciel bureautique Fluke Connect® SmartView® et manuel d'utilisation.

Kits

FLK-TiX560/T2 60HZ Caméra infrarouge,
 2 téléobjectifs infrarouges Tele2
 FLK-TiX560/T2 9HZ Caméra infrarouge,
 2 téléobjectifs infrarouges Tele2
 FLK-TiX560/W2 60HZ Caméra infrarouge,
 objectif grand-angle infrarouge Wide2
 FLK-TiX560/W2 9HZ Caméra infrarouge,
 objectif grand-angle infrarouge Wide2

Accessoires en option

FLK-LENS/TELE2 téléobjectifs infrarouges
 (agrandissement 2X), TiX580, TiX560, TiX520, TiX500
 FLK-LENS/4XTELE2 téléobjectifs infrarouges
 (agrandissement 4X), TiX560, TiX520, TiX500
 FLK-LENS/WIDE2 Objectif grand-angle infrarouge,
 TiX580, TiX560, TiX520, TiX500
 FLK-LENS/25MAC2 Macro objectif infrarouge 25 microns,
 TiX560, TiX520, TiX500
 TI-CAR-CHARGER Adaptateur voiture
 BOOK-ITP Guide intitulé Présentation des principes de
 thermographie
 FLK-TiX5XX-SBP4 Batterie intelligente supplémentaire
 FLK-TI-SBC3B Chargeur de batteries intelligentes
 supplémentaire
 FLK-TiX5X-LENS CAP Couvre-objectif infrarouge
 FLK-TiX5XX-NECK Bandoulière
 FLUKE-TiX5XX HAND Dragonne
 FLK-TI-BLUETOOTH Casque Bluetooth
 FLK-TiX5XX-HDMI Câble HDMI

Visitez le site www.fluke.com pour
 obtenir des informations complètes
 sur ces produits, ou contactez votre
 représentant Fluke local.

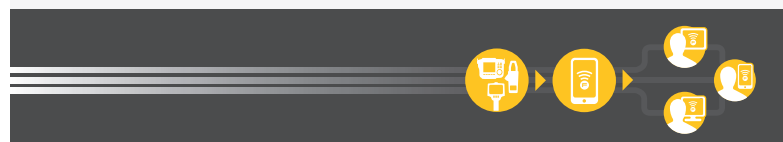


Maintenance préventive simplifiée. Suppression du travail de réagencement.

Gagnez du temps et améliorez la fiabilité de vos données de maintenance par la synchronisation sans fil des mesures à l'aide du système Fluke Connect®.

- Évitez les erreurs de saisie de données en sauvegardant les mesures directement à partir de l'outil et en les associant à l'ordre de mission, au rapport ou à l'enregistrement d'équipement.
- Optimisez la disponibilité et prenez des décisions de maintenance en toute confiance grâce à des données fiables que vous pouvez suivre.
- Oubliez les presse-papiers, ordinateurs portables et feuilles de calcul grâce au transfert des mesures sans fil en une étape.
- Accédez aux mesures de base, historiques et actuelles par équipement.
- Partagez vos données de mesure à l'aide des appels vidéos et e-mails de ShareLive™.
- La série TiX5XX fait partie d'un système en pleine expansion d'outils de test et de logiciels de maintenance connectés. Rendez-vous sur le site Internet pour en savoir plus sur le système Fluke Connect®.

En savoir plus sur flukeconnect.com



Toutes les marques commerciales appartiennent à leurs propriétaires respectifs. Connexion Wi-Fi ou cellulaire nécessaire pour partager des données. Smartphone, service sans fil et forfait mobile non compris. Les 5 premiers Go de stockage sont gratuits. Les informations relatives à la prise en charge par téléphone sont disponibles sur fluke.com/phones.

Smartphone, service sans fil et forfait mobile non compris. Fluke Connect n'est pas disponible dans tous les pays.

Soyez à la pointe du progrès avec Fluke.

Fluke France SAS
 20 Allée des érables
 93420 Villepinte
 France
 Téléphone: +33 17 080 0000
 Télécopie: +33 17 080 0001
 E-mail: cs.fr@fluke.com
 Web: www.fluke.fr

Fluke Belgium N.V.
 Kortrijksesteenweg 1095
 B9051 Gent
 Belgium
 Tel: +32 2402 2100
 Fax: +32 2402 2101
 E-mail: cs.be@fluke.com
 Web: www.fluke.be

Fluke (Switzerland) GmbH
 Industrial Division
 Hardstrasse 20
 CH-8303 Bassersdorf
 Tel: +41 (0) 44 580 7504
 Fax: +41 (0) 44 580 75 01
 E-mail: info@ch.fluke.nl
 Web: www.fluke.ch

©2016–2018 Fluke Corporation.
 Tous droits réservés. Informations
 modifiables sans préavis.
 5/2018 6004049k-fre

La modification de ce document est
 interdite sans l'autorisation écrite de
 Fluke Corporation.