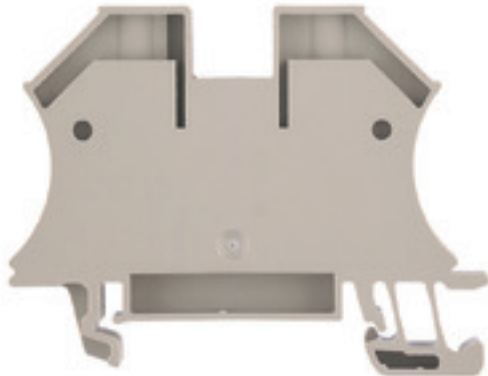


**W-Reihe
WDU 16N**

Weidmüller Interface GmbH & Co. KG
 Klingenbergstraße 16
 D-32758 Detmold
 Germany
 Fon: +49 5231 14-0
 Fax: +49 5231 14-292083
 www.weidmueller.com



Klippon® Connect mit Zugbügeltechnologie

Die große Zuverlässigkeit und hohe Variantenvielfalt von Reihenklemmen mit Zugbügelanschluss sorgen für Entlastung in der Planung und höchste Sicherheit im Betrieb. Damit bietet Klippon® Connect eine bewährte Antwort auf vielfältige Anforderungen.

Allgemeine Bestelldaten

Typ	WDU 16N
Best.-Nr.	1036100000
Ausführung	Durchgangs-Reihenklemme, Schraubanschluss, 16 mm ² , 690 V, 76 A, dunkelbeige
GTIN (EAN)	4008190273217
VPE	50 Stück

W-Reihe WDU 16N

Weidmüller Interface GmbH & Co. KG
 Klingenbergstraße 16
 D-32758 Detmold
 Germany
 Fon: +49 5231 14-0
 Fax: +49 5231 14-292083
 www.weidmueller.com

Technische Daten

Abmessungen und Gewichte

Breite	12 mm	Breite (inch)	0,472 inch
Höhe	60 mm	Höhe (inch)	2,362 inch
Tiefe	46,5 mm	Tiefe (inch)	1,831 inch
Tiefe inklusive Tragschiene	47 mm	Gewicht	24,85 g
Nettogewicht	24,08 g		

Temperaturen

Dauergebrauchstemperatur, min.	-50 °C	Dauergebrauchstemperatur, max.	120 °C
--------------------------------	--------	--------------------------------	--------

2 klemmbare Leiter (H05V/H07V) gleichen Querschnitts (Bemessungsanschluss)

Leiteranschlussquerschnitt, feindrähtig, 2 Klemmbare Leiter, min.	1,5 mm ²	Leiteranschlussquerschnitt, feindrähtig, 2 Klemmbare Leiter, max.	4 mm ²
Leiteranschlussquerschnitt, feindrähtig mit Aderendhülse DIN 46228/1, 2 Klemmbare Leiter, min.	1,5 mm ²	Leiteranschlussquerschnitt, feindrähtig mit Aderendhülse DIN 46228/1, 2 Klemmbare Leiter, max.	4 mm ²

Bemessungsdaten

Bemessungsquerschnitt	16 mm ²	Bemessungsspannung	690 V
Nennstrom	76 A	Strom bei max. Leiter	101 A
Normen	IEC 60947-7-1	Durchgangswiderstand gemäß IEC 60947-7-x	0,42 mΩ
Bemessungsstoßspannung	8 kV	Verschmutzungsgrad	3

Bemessungsdaten nach CSA

Leiterquerschnitt max (CSA)	6 AWG	Leiterquerschnitt min (CSA)	14 AWG
Spannung Gr C (CSA)	300 V	Spannung Gr D (CSA)	600 V
Strom Gr C (CSA)	70 A	Strom Gr D (CSA)	5 A
Zertifikat-Nr. (CSA)	200039-1057876		

Bemessungsdaten nach UL

Leitergr. Factory wiring max (UR)	6 AWG	Leitergr. Factory wiring min (UR)	14 AWG
Leitergr. Field wiring max (UR)	6 AWG	Leitergr. Field wiring min (UR)	14 AWG
Spannung Gr B (UR)	600 V	Spannung Gr C (UR)	600 V
Strom Gr B (UR)	70 A	Strom Gr C (UR)	70 A
Zertifikat-Nr. (UR)	E60693		

W-Reihe WDU 16N

Weidmüller Interface GmbH & Co. KG
 Klingenbergstraße 16
 D-32758 Detmold
 Germany
 Fon: +49 5231 14-0
 Fax: +49 5231 14-292083
 www.weidmueller.com

Technische Daten

Klemmbare Leiter (Bemessungsanschluss)

Abisolierlänge	12 mm	Anschlussart	Schraubanschluss
Anschlussrichtung	seitlich	Anzahl Anschlüsse	2
Anzugsdrehmoment, max.	2,4 Nm	Anzugsdrehmoment, min.	1,2 Nm
Drehmomentstufe mit Elektroschrauber Typ DMS	4	Klemmbereich, max.	25 mm ²
Klemmbereich, min.	1,5 mm ²	Klemmschraube	M 4
Klingenmaß	1,0 x 5,5 mm	Lehrdorn nach 60 947-1	B7
Leiteranschlussquerschnitt AWG, max.	AWG 6	Leiteranschlussquerschnitt AWG, min.	AWG 14
Leiteranschlussquerschnitt, eindrätig, max.	16 mm ²	Leiteranschlussquerschnitt, eindrätig, min.	1,5 mm ²
Leiteranschlussquerschnitt, feindrätig AEH mit Kunststoffkragen DIN 46228/4, max.	16 mm ²	Leiteranschlussquerschnitt, feindrätig AEH mit Kunststoffkragen DIN 46228/4, min.	1,5 mm ²
Leiteranschlussquerschnitt, feindrätig mit AEH DIN 46228/1, max.	16 mm ²	Leiteranschlussquerschnitt, feindrätig mit AEH DIN 46228/1, min.	1,5 mm ²
Leiteranschlussquerschnitt, feindrätig, max.	16 mm ²	Leiteranschlussquerschnitt, feindrätig, min.	1,5 mm ²
Leiteranschlussquerschnitt, mehrdrätig, max.	25 mm ²	Leiteranschlussquerschnitt, mehrdrätig, min.	1,5 mm ²

Systemkennwerte

Ausführung	Schraubanschluss, für schraubbare Querverbindung	Anzugsdrehmoment (Klemmschraube für Kupferleiter)	1.2...2.4 Nm
Abschlussplatte erforderlich	Nein	Anzahl der Potentiale	1
Anzahl der Etagen	1	Anzahl der Klemmstellen je Etage	2
Anzahl der Potentiale pro Etage	1	Etagen intern gebrückt	Nein
PE-Anschluss	Nein	Tragschiene	TS 35
N-Funktion	Nein	PE-Funktion	Nein
PEN-Funktion	Ja		

Werkstoffdaten

Werkstoff	Wemid	Farbe	dunkelbeige
Brennbarkeitsklasse nach UL 94	V-0		

weitere technische Daten

Anzahl gleicher Klemmen	1	Montageart	gerastet
Offene Seiten	geschlossen	explosionsgeprüfte Ausführung	Nein

Klassifikationen

ETIM 3.0	EC000897	ETIM 4.0	EC000897
ETIM 5.0	EC000897	ETIM 6.0	EC000897
UNSPSC	30-21-18-11	eClass 5.1	27-14-11-20
eClass 6.2	27-14-11-20	eClass 7.1	27-14-11-20
eClass 8.1	27-14-11-20	eClass 9.0	27-14-11-20
eClass 9.1	27-14-11-20		

Produkthinweise

Hinweistext Bestelldaten	1000 V DC Bemessungsspannung bestanden.
Hinweistext Technische Daten	AWG 6/7 und H07V-R25 mit 1,5 Nm Anzugsdrehmoment.
Hinweistext Zubehör	Querverbindungen, Steckbuchse und Prüfstecker siehe Abschnitt W-Reihe Zubehör.

Erstellungs-Datum 2. Juli 2018 08:40:04 MESZ

Datenblatt**W-Reihe
WDU 16N****Weidmüller Interface GmbH & Co. KG**
Klingenbergstraße 16
D-32758 Detmold
Germany
Fon: +49 5231 14-0
Fax: +49 5231 14-292083
www.weidmueller.com**Technische Daten****Zulassungen**

Zulassungen



ROHS

Konform

Downloads

Broschüre/Katalog	CAT 1 TERM 16/17 EN
Engineering-Daten	EPLAN, WSCAD, Zuken E3.S
Zulassung / Zertifikat / Konformitätsdokument	DE_PT1001_20160414_147_ISSUE01.pdf

Sicherheitshinweise

Sicherheitshinweis	Safety Information
--------------------	------------------------------------

Datenblatt

W-Reihe
WDU 16N

Weidmüller Interface GmbH & Co. KG
Klingenbergstraße 16
D-32758 Detmold
Germany
Fon: +49 5231 14-0
Fax: +49 5231 14-292083
www.weidmueller.com

Zeichnungen

