

ACT20P ACT20P-CML-10-AO-RC-S

Weidmüller Interface GmbH & Co. KG
 Klingenbergstraße 16
 D-32758 Detmold
 Germany
 Fon: +49 5231 14-0
 Fax: +49 5231 14-292083
 www.weidmueller.com



ACT20P: Der Vielseitige

- Präzise und besonders funktionelle Signalwandler
- Einfache Konfigurierung dank Display (Pro DCDC II), FDT/DTM Software oder DIP-Schalter
- Lösehebel vereinfachen die Handhabung
- Mehr Platz im Schaltschrank schon ab 12,5 mm Baubreite bei zwei Kanälen

Allgemeine Bestelldaten

Typ	ACT20P-CML-10-AO-RC-S
Best.-Nr.	2044850000
Ausführung	Strommesswandler, Grenzwertüberwachung, Signalwandler/-trenner, Stromüberwachung, Analogausgang, Schraubanschluss, Eingangsmessbereich: konfigurierbar, 0...1/5/10 A AC (RMS) or DC
GTIN (EAN)	4050118409680
VPE	1 Stück

ACT20P ACT20P-CML-10-AO-RC-S

Weidmüller Interface GmbH & Co. KG
Klingenbergstraße 16
D-32758 Detmold
Germany
Fon: +49 5231 14-0
Fax: +49 5231 14-292083
www.weidmueller.com

Technische Daten

Abmessungen und Gewichte

Breite	17,5 mm	Breite (inch)	0,689 inch
Höhe	119,2 mm	Höhe (inch)	4,693 inch
Tiefe	113,6 mm	Tiefe (inch)	4,472 inch
Nettogewicht	141 g		

Temperaturen

Betriebstemperatur, max.	60 °C	Betriebstemperatur, min.	-25 °C
Feuchtigkeit	5...95 % keine Betauung	Lagertemperatur, max.	85 °C
Lagertemperatur, min.	-40 °C	Betriebstemperatur	-25 °C...60 °C
Umgebungstemperatur	-25 °C...+70 °C	Lagertemperatur	-40 °C...85 °C

Ausfallwahrscheinlichkeit

MTTF	130 Years
------	-----------

Eingang

Anzahl Eingänge	1	Eingangssignal	Stromführendes Kabel an den Klemmen anschließbar
Eingangsmessbereich	konfigurierbar, 0...1/5/10 A AC (RMS) or DC	Eingangsfrequenz	AC: 15...400 Hz (true root mean square), AC: 50 Hz (arithmetic average)

Ausgang (Digital)

Alarmfunktion	Überstrom, Unterstrom, Alarmverzögerung: 0...10 s	Anzahl Digitale Ausgänge	1
Typ	Relais, 1 Wechsler, normal / inverse einstellbar	Schaltspannung DC, max.	24 V
Schaltspannung AC, max.	250 V	Nennschaltstrom	2 A

Allgemeine Angaben

Galvanische Trennung	4-Wege-Trenner,, zwischen Eingang / Ausgang / Versorgung / Relais	Genauigkeit	≤ ±0.3 % @ 1 A / 5 A, ≤ ±0.6 % @ 10 A
Konfiguration	DIP-Schalter und Potentiometer	Leistungsaufnahme, max.	2,2 W
Sprungantwortzeit	≤ 300 ms (RMS), ≤ 60 ms (AA)	Temperaturkoeffizient	≤ ±100 ppm/K @ -25...+55 °C, ≤ ±200 ppm/K @ +55...+70 °C
Tragschiene	TS 35	Versorgungsspannung	16,8 V...31,2 V

Isolationskoordination

Bemessungsspannung	300 V AC _{rms}	EMV-Normen	IEC 61326-1, IEC 61010-2-201
Galvanische Trennung	4-Wege-Trenner,, zwischen Eingang / Ausgang / Versorgung / Relais	Isolationsspannung	4 kV _{eff} / 1 min.
Prüfspannung	4 kV	Stehstoßspannung	6 kV (1,2/50 µs)
Verschmutzungsgrad	2	Überspannungskategorie	III

Erstellungs-Datum 2. Juli 2018 07:17:52 MESZ

ACT20P ACT20P-CML-10-AO-RC-S

Weidmüller Interface GmbH & Co. KG
 Klingenbergstraße 16
 D-32758 Detmold
 Germany
 Fon: +49 5231 14-0
 Fax: +49 5231 14-292083
 www.weidmueller.com

Technische Daten

Ausgang (Analog)

Ausgangsspannung	einstellbar, 0...10 V, 2...10 V, 0...5 V, 1...5 V, -5...+5 V, -10...+10 V	Ausgangsstrom	einstellbar, 0...20 mA, 4...20 mA, -20...+20 mA
Lastwiderstand Spannung	≥ 10 kΩ	Lastwiderstand Strom	≤ 600 Ω
Typ	Spannungs- und Stromausgang (konfigurierbar)		

Anschlussdaten

Anschlussart	Schraubanschluss	Anzugsdrehmoment, min.	0,4 Nm
Anzugsdrehmoment, max.	0,6 Nm	Klemmbereich, Bemessungsanschluss	1,5 mm ²
Klemmbereich, min.	0,5 mm ²	Klemmbereich, max.	2,5 mm ²
Leiteranschlussquerschnitt AWG, min.	AWG 26	Leiteranschlussquerschnitt AWG, max.	AWG 12

Klassifikationen

ETIM 6.0	EC002475	eClass 6.2	27-21-09-02
eClass 9.1	27-21-01-23		

Zulassungen

Zulassungen



ROHS Konform

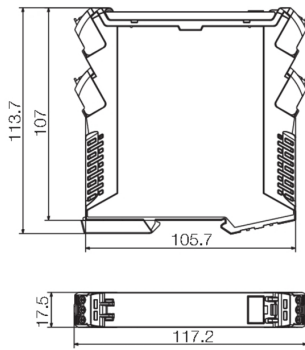
Downloads

Anwenderdokumentation	Instruction sheet
Software	DIP switch configuration tool
Zulassung / Zertifikat / Konformitätsdokument	DNV GL certification Declaration of Conformity

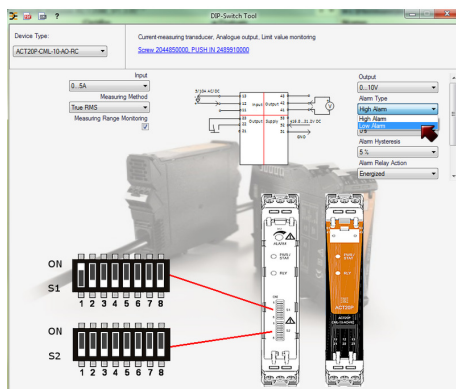
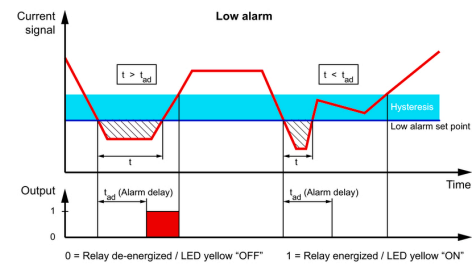
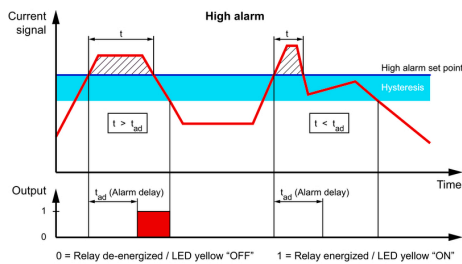
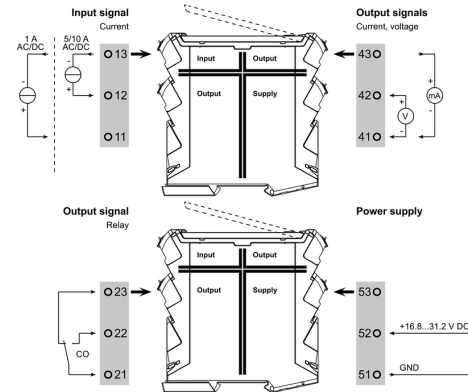
ACT20P ACT20P-CML-10-AO-RC-S

Weidmüller Interface GmbH & Co. KG
 Klingenbergstraße 16
 D-32758 Detmold
 Germany
 Fon: +49 5231 14-0
 Fax: +49 5231 14-292083
 www.weidmueller.com

Zeichnungen



Anschlussbild



example for DIP switch setting (with ACT20 tool)