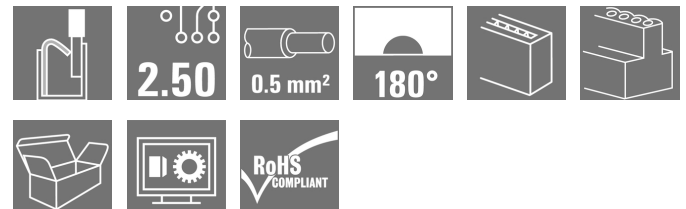


**OMNIMATE Signal - série BL/SL 2.50  
BLF 2.50/11/180 SN BK BX**

**Weidmüller Interface GmbH & Co. KG**  
Klingenbergstraße 16  
D-32758 Detmold  
Germany  
Fon: +49 5231 14-0  
Fax: +49 5231 14-292083  
www.weidmueller.com



PUSH IN – l'innovante technologie de raccordement de Weidmüller simplifie le raccordement de conducteurs.

Avantages pour l'utilisateur et l'application :

- Grande densité de composants grâce au pas faible. Il vous suffit d'insérer le fil préparé et c'est terminé
- Facilité de mise en œuvre, grâce au bouton intégré qui ouvre la borne
- Mise en œuvre intuitive – grâce à la différenciation très claire qui existe entre le point d'insertion du conducteur et l'actionnement.

**Informations générales de commande**

Type	BLF 2.50/11/180 SN BK BX
Référence	<a href="#">2439740000</a>
Version	Connecteur pour circuit imprimé, Connecteur femelle, Pas en mm (P): 2.50 mm, Nombre de pôles: 11, Boîte
GTIN (EAN)	4050118454918
Cdt.	100 pièce(s)
Indices de produit	IEC: 320 V / 6 A / 0.08 - 0.5 mm <sup>2</sup> UL: 150 V / 5 A / AWG 28 - AWG 20
Emballage	Boîte

**OMNIMATE Signal - série BL/SL 2.50  
BLF 2.50/11/180 SN BK BX**

**Weidmüller Interface GmbH & Co. KG**  
 Klingenbergstraße 16  
 D-32758 Detmold  
 Germany  
 Fon: +49 5231 14-0  
 Fax: +49 5231 14-292083  
 www.weidmueller.com

**Caractéristiques techniques****Dimensions et poids**

Poids net	7,29 g
-----------	--------

**Caractéristiques des matériaux**

Matériau isolant	PA	Couleur	noir
Tableau des couleurs (similaire)	RAL 9011	CTI	≥ 600
Classe d'inflammabilité selon UL 94	V-0	Matériau des contacts	Alliage de cuivre
Surface du contact	étamé	Température de fonctionnement, min.	-40 °C
Température de fonctionnement, max.	105 °C	Plage de température montage, min.	-25 °C
Plage de température montage, max.	105 °C		

**Conducteurs indiqués pour raccordement**

Plage de serrage, min.	0,08 mm <sup>2</sup>	Plage de serrage, max.	0,5 mm <sup>2</sup>
Section de raccordement du conducteur, AWG, min.	AWG 28	Section de raccordement du conducteur, AWG, max.	AWG 20
rigide, min. H05(07) V-U	0,08 mm <sup>2</sup>	rigide, max. H05(07) V-U	0,5 mm <sup>2</sup>
Semi-rigide, min. H07V-R	0,08 mm <sup>2</sup>	multibrin, max. H07V-R	0,5 mm <sup>2</sup>
souple, min. H05(07) V-K	0,08 mm <sup>2</sup>	souple, max. H05(07) V-K	0,5 mm <sup>2</sup>
avec embout selon DIN 46 228/1, min.	0,25 mm <sup>2</sup>	avec embout selon DIN 46 228/1, max.	0,34 mm <sup>2</sup>


**Données nominales selon CEI**

testé selon la norme	IEC 61984	Courant nominal, nombre de pôles min. (Tu = 20 °C)	6 A
Courant nominal, nombre de pôles max. (Tu = 20 °C)	6 A	Courant nominal, nombre de pôles min. (Tu = 40 °C)	6 A
Courant nominal, nombre de pôles max. (Tu = 40 °C)	6 A	Tension de choc nominale pour classe de surtension/Degré de pollution II/2	320 V
Tension de choc nominale pour classe de surtension/Degré de pollution III/2	320 V	Tension de choc nominale pour classe de surtension/Degré de pollution III/3	80 V
Tension de choc nominale pour classe de surtension/Degré de pollution II/2	2,5 kV	Tension de choc nominale pour classe de surtension/Degré de pollution III/2	2,5 kV
Tension de choc nominale pour classe de surtension/Degré de pollution III/3	2,5 kV		

**Données nominales selon CSA**

Tension nominale (groupe d'utilisation B) 150 V	Courant nominal (groupe d'utilisation B) 5 A
Section de raccordement de câble AWG, min. AWG 28	Section de raccordement de câble AWG, max. AWG 20

**Données nominales selon UL 1059**

Institut (cURus)		Certificat N° (cURus)	E60693
Tension nominale (groupe d'utilisation B) 150 V		Courant nominal (groupe d'utilisation B) 5 A	
Section de raccordement de câble AWG, min. AWG 28		Section de raccordement de câble AWG, max. AWG 20	
Référence aux valeurs approuvées	Les spécifications indiquent les valeurs maximales. Détails - voir le certificat d'agrément.		

**OMNIMATE Signal - série BL/SL 2.50  
BLF 2.50/11/180 SN BK BX**

**Weidmüller Interface GmbH & Co. KG**  
Klingenbergstraße 16  
D-32758 Detmold  
Germany  
Fon: +49 5231 14-0  
Fax: +49 5231 14-292083  
www.weidmueller.com

**Caractéristiques techniques****Caractéristiques du système**

Famille de produits	OMNIMATE Signal - série BL/SL 2.50	Type de raccordement	Technique par insertion directe PUSH IN
Technique de raccordement de conducteurs	PUSH IN	Pas en mm (P)	2,5 mm
Pas en pouces (P)	0,984 inch	Orientation de la sortie du conducteur	180°
Nombre de pôles	11	L1 en mm	25 mm
L1 en pouce	9,84 inch	Nombre de rangs	1
Nombre de pôles	1	Protection au toucher selon DIN VDE 57106	protection doigt
Protection au toucher selon DIN VDE 0470	IP 20	Résistance de passage	< 10 mΩ
Longueur de dénudage	8 mm	Norme lame de tournevis	DIN 5264
Cycles d'enfichage	25	Emballage	Boîte

**Classifications**

ETIM 6.0	EC002637	eClass 6.2	27-26-07-04
eClass 9.1	27-44-04-02		

**Remarques**

Remarque	<ul style="list-style-type: none"> <li>• Courant nominal par rapport à la section nominale et au Nb min. de pôles.</li> <li>• Sur le schéma, P = pas</li> <li>• Le sertissage format A des embouts pour pinces à sertir PZ 1,5 (référence 9005990000) ou PZ 6/5 (référence 9011460000) pour les sections de conducteur plus importantes est conseillé.</li> <li>• Les données nominales se réfèrent au composant lui-même. Les lignes d'air et de fuite par rapport aux autres composants doivent être déterminées en tenant compte des normes applicables.</li> </ul>
Conformité IPC	Les produits sont développés, fabriqués et livrés selon la norme internationalement reconnue IPC-A-610, catégorie « permmissible ». Toute autre critère plus exigeant concernant les produits peut être évalué sur demande.

**Agréments**

Agréments

**Téléchargements**

Agrément/Certificat/Document de conformité	<a href="#">Declaration of the Manufacturer</a>
Brochure/Catalogue	<a href="#">FL DRIVES EN</a> <a href="#">MB DEVICE MANUF. EN</a> <a href="#">FL DRIVES DE</a> <a href="#">FL BUILDING SAFETY EN</a> <a href="#">FL APPL LED LIGHTING EN</a> <a href="#">FLIndustr.CONTROLS EN</a> <a href="#">FL MACHINE SAFETY EN</a> <a href="#">FL HEATING ELECTR EN</a> <a href="#">FL APPL INVERTER EN</a> <a href="#">FL_BASE_STATION_EN</a> <a href="#">FL ELEVATOR EN</a> <a href="#">FL POWER SUPPLY EN</a> <a href="#">FL 72H SAMPLE SER EN</a> <a href="#">PO OMNIMATE EN</a>
Données techniques	<a href="#">EPLAN, WSCAD</a>
Livre blanc raccordement du conducteur	<a href="#">Download Whitepaper</a>

Date de création 2 juillet 2018 13:22:23 CEST

Niveau du catalogue 29.06.2018 / Toutes modifications techniques réservées

3

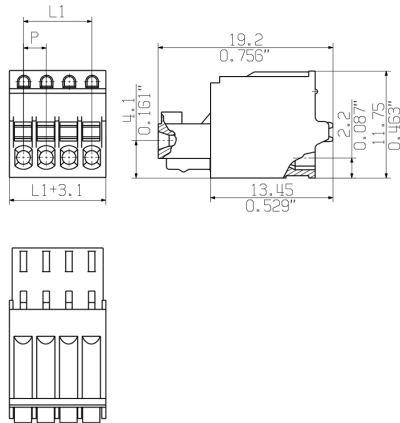
**Fiche de données**

**OMNIMATE Signal - série BL/SL 2.50  
BLF 2.50/11/180 SN BK BX**

**Weidmüller Interface GmbH & Co. KG**  
Klingenbergstraße 16  
D-32758 Detmold  
Germany  
Fon: +49 5231 14-0  
Fax: +49 5231 14-292083  
www.weidmueller.com

**Dessins**

**Dimensional drawing**



**Graph**

