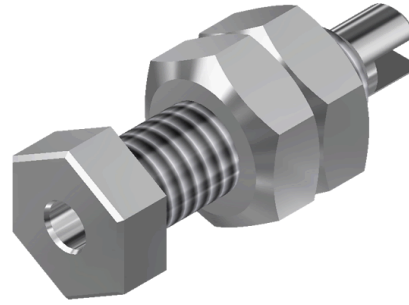
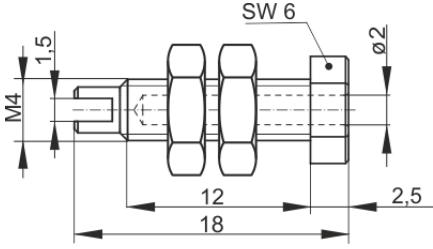


## Buchsen

### MBU 10



<b>Produkt</b>	<b>MBU 10</b>
Beschreibung	Ungefederte 2 mm Einbaubuchse, kompatibel mit gefedertem 2 mm Stecker. Geeignet zum Einbau in Gerätechassis und Schalttafeln bis 6 mm Wandstärke.
Artikelnummer	938441000 <span style="float: right; border: 1px solid black; padding: 2px;">Ni</span>
<b>Zeichnung</b>	
<b>Technische Daten</b>	
Anschluss	Lötanschluss, M4 Gewindebolzen
Bemessungsspannung <sup>(1)</sup>	30 VAC / 60 VDC
Messkategorie lt. IEC61010	O <sup>(3)</sup>
Bemessungsstrom <sup>(1)</sup> (Derating Kurve beachten)	6 A
Werkstoff-Kontaktbuchse	Messing, vernickelt
Temperaturbereich lt. IEC61010 <sup>(2)</sup>	-15 °C bis +100 °C
Norm	IEC 61010

2 mm System

<sup>(1)</sup> Bei normalen Umgebungsbedingungen -5°C bis +40°C

<sup>(2)</sup> Anwendungen in abweichenden Temperaturbereichen sind beim Hersteller anzufragen

<sup>(3)</sup> Andere Stromkreise, die nicht direkt mit dem Netz verbunden sind

Stand: 09.07.2018