

Série Kraftform Micro



EAN:	4013288031976	Size:	157x13x13 mm
Part number:	05118022001	Weight:	14 g
Article number:	2050 PH Micro	Country of origin:	CZ
		Customs tariff number:	82054000



- Tournevis Kraftform Micro pour vis à fente et vis cruciformes Phillips-Recess
- Manche Kraftform Micro multicomposants pour un vissage rapide et ergonomique
- Avec dispositif anti-roulement et tête rotative pour un vissage rapide
- L'empreinte Black Point optimise précision et protection anticorrosion
- Par exemple pour électroniciens, opticiens, mécaniciens de précision, joailliers ou techniciens informatiques

Tournevis haute qualité Wera Micro, pour vissages en mécanique de précision. La crête pivotante servant d'appui à la main et la zone de rotation rapide située juste en-dessous permettent un « tortillement » très rapide. Le repositionnement fastidieux de la main n'a plus lieu d'être. La zone de puissance, incluant des zones tendres, permet la transmission de couples de serrage/desserrage élevés, la zone de précision garantissant quant à elle le bon angle de rotation lors des travaux d'ajustage. La pointe Wera Black Point offre un parfait ajustement et une protection optimisée contre la corrosion.

Web link

http://products.wera.de/fr/tournevis_serie_kraftform_micro_2050_ph_micro.html

Wera - 2050 PH Micro
 05118022001 - 4013288031976

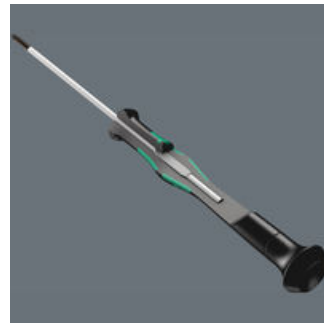
Wera Werkzeuge GmbH
 Korzeter Straße 21-25
 D-42349 Wuppertal
 Tel: +49 (0)2 02 / 40 45-0
 E-Mail: info@wera.de

Série Kraftform Micro

Manche Kraftform Micro



En électronique et mécanique de précision, le vissage s'avère souvent pénible et chronophage. Nous ne voulons pas nous en contenter. Nous sommes conscients de ce qui compte pour l'utilisateur : la vitesse de travail, le couple, la précision et avons volontairement planché sur le sujet.



Manche tournevis multicomposants pour travailler avec une ergonomie maximum.

Le tournevis virtuose de l'électronicien



Le Kraftform Micro, avec ses trois zones disposées bien spécifiquement, répond parfaitement à ces exigences. La tête rotative, sur laquelle la main peut prendre appui, complète idéalement ces atouts.

La zone de précision



La zone de précision, surplombant directement la lame, permet à l'utilisateur de « ressentir » le bon angle de rotation lors des opérations d'ajustement.

La zone de puissance



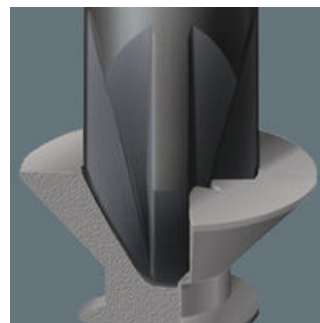
Située à proximité de la pointe de la lame, la zone de puissance incorporant des zones tendres permet la transmission de couples de serrage/desserrage élevés sans perdre le contact avec la vis.

La zone à rotation rapide



La zone à rotation rapide sous la crête pivotante permet un « tortillement » à toute vitesse.

La pointe Wera Black Point



La pointe Wera Black Point, conjuguée à un procédé de trempe sophistiqué, garantit une haute longévité, une protection accrue contre la corrosion et un parfait ajustement.

Utilisation



Indispensable aux électroniciens, opticiens, mécaniciens de précision, horlogers-bijoutiers, installateurs de matériel informatique, modélistes, etc.

Web link






http://products.wera.de/fr/tournevis_serie_kraftform_micro_2050_ph_micro.html

Wera - 2050 PH Micro
05118022001 - 4013288031976

Wera Werkzeuge GmbH
Korzter Straße 21-25
D-42349 Wuppertal
Tel: +49 (0)2 02 / 40 45-0
E-Mail: info@wera.de

Série Kraftform Micro

Further versions in this product family:

					
		mm	mm	mm	inch
05345290001 ^{1),2)}	PH 000	40	97	1.5/2.5	1 9/16
05118019001 ^{1),2)}	PH 00	40	97	1.8/2.5	1 9/16
05118020001 ¹⁾	PH 00	60	97	2.5	2 3/8
05118026001 ³⁾	PH 0	40	97	3.0	1 9/16
05118022001³⁾	PH 0	60	97	3.0	2 3/8
05118023001	PH 1	60	97	4.0	2 3/8
05118024001	PH 1	80	97	4.0	3 1/8

1) Optimisés pour les vis PH asiatiques

2) Lame détournée au nominal sur 10 mm

3) Calibre 0 modifié conformément à JCS 0 (Japanese Camera Industrial Standard)

Web link

http://products.wera.de/fr/tournevis_serie_kraftform_micro_2050_ph_micro.html

Wera - 2050 PH Micro

05118022001 - 4013288031976

Wera Werkzeuge GmbH

Korzter Straße 21-25

D-42349 Wuppertal

Tel: +49 (0)2 02 / 40 45-0

E-Mail: info@wera.de