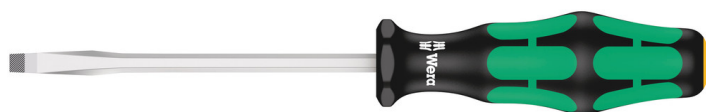


# 334 SK Tournevis pour vis à fente, 0.8 x 4.0 x 90 mm

Kraftform Plus – série 300



<b>EAN:</b>	4013288108043	<b>Size:</b>	81x26x26 mm
<b>Part number:</b>	05007671001	<b>Weight:</b>	36 g
<b>Article number:</b>	334 SK	<b>Country of origin:</b>	CZ
		<b>Customs tariff number:</b>	82054000



- Tournevis pour vis à fente
- Manche à zones dures pour la rapidité de travail et tendres pour une transmission optimale du couple
- Avec « Take it easy » : trouver facilement le bon profil grâce à la couleur et la bonne taille grâce au marquage
- Avec lame hexagonale
- Pointe Lasertip pour une meilleure accroche dans l'empreinte de vis

Tournevis haute qualité Kraftform Plus, à lame hexagonale. Manche Kraftform Plus multicomposants. Zones dures pour une haute vitesse de travail, les zones tendres garantissant quant à elles une transmission de couple élevée. Pointes Lasertip : surface garnie de microrugosités, venant « mordre » dans la tête de vis ; d'où moins de ripages et diminution de la force de compression requise. Le repéreur d'outils « Take it easy » avec repérage couleur en fonction des pointes et des poinçons de calibre, pour trouver facilement et rapidement l'outil nécessité. Avec dispositif hexagonal antiroulement empêchant l'outil de s'échapper.

## Web link

[http://products.wera.de/fr/tournevis\\_kraftform\\_plus\\_serie\\_300\\_334\\_sk.html](http://products.wera.de/fr/tournevis_kraftform_plus_serie_300_334_sk.html)

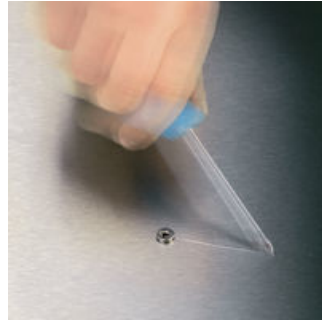
Wera - 334 SK  
05007671001 - 4013288108043

Wera Werkzeuge GmbH  
Korzter Straße 21-25  
D-42349 Wuppertal  
Tel: +49 (0)2 02 / 40 45-0  
E-Mail: [info@wera.de](mailto:info@wera.de)

**Lasertip : Fini les dérapages intempestifs !**



Tournevis Kraftform Plus – l'ergonomie à portée de main. Ménage l'ensemble du système main-bras, même en cas d'utilisation permanente. Conjugés à d'autres atouts techniques et pratiques comme la pointe Lasertip pour un positionnement sûr dans la vis, les tournevis Kraftform constituent le choix idéal en vissage manuel.



Riper hors de la vis est chose courante lors du vissage. Il arrive même que l'on endommage au passage des surfaces coûteuses, voire que l'on se blesse. La pointe des tournevis Wera Lasertip fait l'objet d'une découpe striée microscopique par rayon laser. Cette surface rugueuse vient littéralement « mordre » dans la tête de vis. Fini les dérapages intempestifs !

**Lasertip**



À l'aide d'un laser extrêmement concentré, on génère une structure superficielle acérée. La dureté des stries réalisés par ce procédé atteint jusqu'à 1000 HV 0,3. Wera Lasertip s'agrippe dans la tête de vis et empêche le dérapage hors de celle-ci. Pour vis à fente, Phillips et Pozidriv.

**Force de pression réduite**



Wera Lasertip réduit la force de pression nécessaire et accroît la force transmise. Le vissage gagne en sécurité et en confort.

**Web link**

[http://products.wera.de/fr/tournevis\\_kraftform\\_plus\\_serie\\_300\\_334\\_sk.html](http://products.wera.de/fr/tournevis_kraftform_plus_serie_300_334_sk.html)

Wera - 334 SK  
05007671001 - 4013288108043

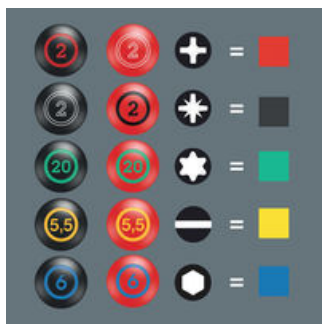
Wera Werkzeuge GmbH  
Korzter Straße 21-25  
D-42349 Wuppertal  
Tel: +49 (0)2 02 / 40 45-0  
E-Mail: [info@wera.de](mailto:info@wera.de)

Avec lame hexagonale et plot



Avec lame hexagonale et plot pouvant accueillir une clé pour transmission de couples supérieurs.

Repéreur d'outils Take it easy



Tournevis à repéreur d'outils « Take it easy » : identification couleur en fonction des pointes et poinçons des calibres.

Kraftform



Le bien fondé de la réflexion à l'origine de la forme du manche Kraftform – c'est la main qui doit dicter la forme du manche – s'est vérifié jusqu'à ce jour. C'est dès les années 60 que Wera a conçu avec l'Institut Fraunhofer für Arbeitswirtschaft und Organisation, mondialement connu, un manche de tournevis morphologiquement ajusté à la main de l'Homme. Après un long travail de mise au point, le manche Kraftform fut lancé sur le marché en 1968. Entre-temps optimisé au gré des nouvelles technologies, il a cependant conservé sa forme éprouvée, la main de l'Homme étant elle aussi restée identique depuis lors.

Forme épousant



Grâce à sa forme épousant parfaitement celle de la main, le manche Kraftform permet d'éviter les blessures telles qu'ampoules et callosités.

Further versions in this product family:

	mm	mm	mm	mm	mm	mm	inch	inch
05007670001	0.6	3.5	4	-	75	81	9/64	3
<b>05007671001</b>	<b>0.8</b>	<b>4.0</b>	<b>4</b>	-	<b>90</b>	<b>81</b>	<b>5/32</b>	<b>3 1/2</b>
05007672001	0.8	4.5	5	8	90	98	0.178	3 1/2
05007673001	1.0	5.5	6	10	100	98	7/32	4
05007674001	1.2	6.5	6	10	125	105	1/4	5
05007675001	1.2	7.0	6	10	125	105	9/32	5
05007676001	1.6	9.0	8	13	150	112	11/32	6
05007677001	1.6	10.0	8	13	175	112	3/8	7

Web link

[http://products.wera.de/fr/tournevis\\_kraftform\\_plus\\_serie\\_300\\_334\\_sk.html](http://products.wera.de/fr/tournevis_kraftform_plus_serie_300_334_sk.html)

Wera - 334 SK  
05007671001 - 4013288108043

Wera Werkzeuge GmbH  
Korzter Straße 21-25  
D-42349 Wuppertal  
Tel: +49 (0)2 02 / 40 45-0  
E-Mail: info@wera.de