



EAN:	4013288182180	Size:	200x105x60 mm
Part number:	05135918001	Weight:	566 g
Article number:	KK Zyklus Mini 2	Country of origin:	CZ
		Customs tariff number:	82041100

- Cliquets en acier massif forgé dans la masse
- Pour visser dans des situations de travail exigües
- Douilles Zyklus 8790 FA pour utilisation directe sur le Zyklus Mini 2
- Avec porte-embouts, 9 douilles, 14 embouts et 1 adaptateur
- Dans une housse textile robuste

Cliquer et visser au format Kraftform Kompakt. Forgés dans la masse, ces cliquets Zyklus Mini 1 et 2 en version acier massif combinent la finesse des lignes à une incroyable robustesse. Pour un vissage particulièrement rapide, même dans des endroits exigües. Partout où le vissage mécanique ou à l'aide d'un outil conventionnel est impossible faute de place, les Zyklus Mini 1 ou Mini 2 trouvent un terrain d'application. Un mini-cliquet à embouts Zyklus Mini 1 ; convient pour l'admission d'embouts à emmanchement hexagonal 1/4" répondant aux normes DIN ISO 1173-C 6,3 et E 6,3 ainsi que des séries 1 et 4 Wera ; le recours à l'adaptateur Wera 870/1 permet également l'emploi de douilles 1/4". 1 cliquet à douilles Zyklus Mini 2 ; convient pour l'admission directe des douilles spéciales Wera 8790 FA.

Web link

http://products.wera.de/fr/cliquets_et_accessoires_zyklus_zyklus_mini_kk_zyklus_mini_2.html

Wera - KK Zyklus Mini 2
05135918001 - 4013288182180

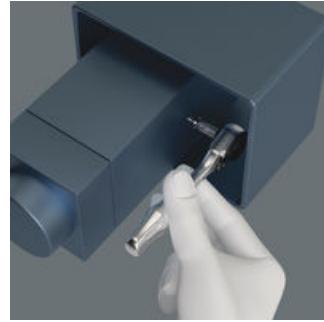
Wera Werkzeuge GmbH
Korzter Straße 21-25
D-42349 Wuppertal
Tel: +49 (0)2 02 / 40 45-0
E-Mail: info@wera.de

Zyklus Mini

Cliquets Zyklus Mini

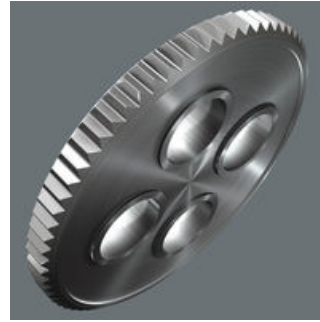


Le mariage d'un design filigrane et d'une incroyable robustesse. Convient à des vissages particulièrement rapides, même dans des situations de travail exiguës. Le Zyklus Mini entre en action à chaque fois que le vissage mécanique est impossible avec un cliquet classique pour des raisons d'espace. Zyklus Mini 1 pour l'admission directe d'embouts. Zyklus Mini 2 pour l'admission directe des douilles spéciales Wera Zyklus.



Mini-cliquets pour tous les cas d'application difficilement accessibles.

Faible angle de reprise



Le mécanisme à fine denture (60 dents) permet un faible angle de reprise de 6° pour un travail précis.

Puis-je visser particulièrement vite avec le Zyklus Mini ?



Le cliquet Zyklus Mini permet d'obtenir des vitesses de travail élevées, notamment grâce à la mollette qui permet d'accélérer nettement la vitesse de rotation au vissage, puisque le cliquet à embout ne doit être actionné via son manche que lors du vissage final de la vis.

Faibles dimensions



Les faibles dimensions sont idéales pour toutes les situations de montage particulièrement étroites.

Un si petit outil est-il suffisamment résistant ?



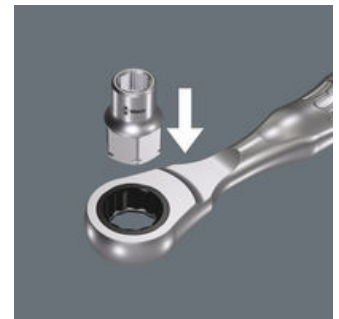
Le cliquet Zyklus Mini supporte au moins 65 Nm, une valeur largement supérieure à la force pouvant habituellement être transmise à un outil aussi petit.

Quels sont les éléments admis par le cliquet Zyklus Mini 1 ?



Des embouts et des douilles. Les embouts sont emboîtables directement. Il est possible aussi d'emboîter d'abord un porte-embouts pour guider l'embout. Celui-ci sert alors également de rallonge avec douille de guidage à course libre. Pour les douilles, un adaptateur 1/4" hexagonal sur carré est nécessaire, par ex. Wera 870/1 (inclus dans le Bit-Check et les différents mini-cliquets à embouts).

Zyklus Mini 2



Convenant pour l'admission de douilles 8790 FA Wera; avec très faibles dimensions, l'idéal pour les opérations dans les espaces très étroits.

Web link

http://products.wera.de/fr/cliquets_et_accessoires_zyklus_zyklus_mini_kk_zyklus_mini_2.html

Wera - KK Zyklus Mini 2
05135918001 - 4013288182180

Wera Werkzeuge GmbH
Korzter Straße 21-25
D-42349 Wuppertal
Tel: +49 (0)2 02 / 40 45-0
E-Mail: info@wera.de

Kraftform Kompakt Zyklus Mini 2, 27 pièces

Zyklus Mini



Web link

http://products.wera.de/fr/cliquets_et_accessoires_zyklus_zyklus_mini_kk_zyklus_mini_2.html

Wera - KK Zyklus Mini 2
05135918001 - 4013288182180

Wera Werkzeuge GmbH
Korzter Straße 21-25
D-42349 Wuppertal
Tel: +49 (0)2 02 / 40 45-0
E-Mail: info@wera.de