

Clé dynamométrique à cliquet Click-Torque A 6, hexagone 1/4 pouce, 2,5 - 25 Nm

Série Clés dynamométriques Click-Torque



EAN:	4013288193186	Size:	320x50x50 mm
Part number:	05075605001	Weight:	517 g
Article number:	Click-Torque A 6	Country of origin:	TW
		Customs tariff number:	82041100

- Cliquet 1/4" 6 pans, 45 dents avec inverseur
- Réglage et verrouillage simple du couple avec « cliquetis » audible et perceptible à chaque graduation
- « Clic » de déclenchement parfaitement audible et perceptible, dès que l'on atteint le couple pré-réglé
- Plage de mesure: 2,5-25 Nm; Précision de +/- 4% selon DIN EN ISO 6789-1:2017-07
- Grande robustesse et poignée ergonomique bi-composant pour serrages à droite et à gauche

Click-Torque est la clé dynamométrique avec l'incomparable design Wera. Grande robustesse pour une grande précision selon la DIN EN ISO 6789-1:2017-07. Réglage et verrouillage simple du couple. Le « cliquetis » audible et perceptible à chaque graduation permet un réglage précis du couple. Le mécanisme de déclenchement émet un « clic », parfaitement audible et perceptible, dès que l'on atteint le couple pré-réglé. Cliquet 45 dents pour un serrage à droite. Pour un serrage à droite et à gauche avec attachement 9x12 mm pour outils interchangeables.

Web link

http://products.wera.de/fr/nouveautes_et_produits_promo_printemps_ete_2018_click-torque_a_6.html

Wera - Click-Torque A 6
05075605001 - 4013288193186

Wera Werkzeuge GmbH
Korzter Straße 21-25
D-42349 Wuppertal
Tel: +49 (0)2 02 / 40 45-0
E-Mail: info@wera.de

Série Clés dynamométriques Click-Torque

Clé dynamométrique Série Click-Torque

Click-Torque A 6

Précision



Click-Torque A 6



Pour nous, le travail avec une clé dynamométrique doit être simple et précis. C'est pourquoi nous avons développé la clé dynamométrique Click-Torque. La simplicité du réglage, la sécurisation de la valeur et la robustesse font de ces clés dynamométriques l'outil idéal pour tous les cas nécessitant un serrage contrôlé.



Cliquet 1/4" 6 pans.



La précision est de $\pm 4\%$ selon la DIN EN ISO 6789-1:2017-07.

Simple et sûr

Réglage aisé

Mécanisme de déclenchement

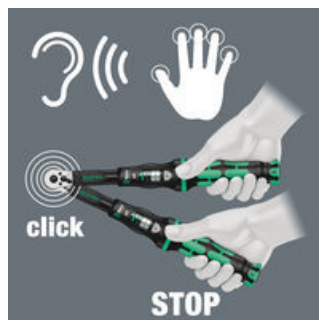
Sens de serrage



Réglage et verrouillage simple du couple avec lecture sans ambiguïté à la graduation principale et le réglage fin.



Réglage précis grâce au « cliquetis » audible et perceptible à chaque graduation.

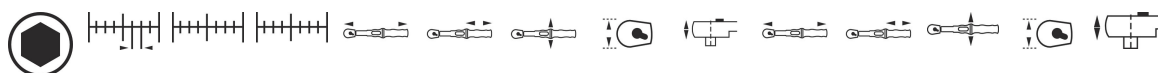


La clé déclenche et émet un « clic », audible et perceptible, dès que l'on atteint la valeur pré-réglée.



Les Clés dynamométriques Click-Torque à cliquet fixe permettent un serrage à droite.

Further versions in this product family:



	inch	nm	nm	lbf. ft.	mm	mm	mm	mm	mm	inch	inch	inch	inch	inch
05075605001	1/4"	0.10	2.5-25	1-18	290	121	42	25	11.5	11 27/64"	4 49/64"	1 21/32"	1	7/16"

Web link

http://products.wera.de/fr/nouveautes_et_produits_promo_printemps_ete_2018_click-torque_a_6.html

Wera - Click-Torque A 6
05075605001 - 4013288193186

Wera Werkzeuge GmbH
Korzter Straße 21-25
D-42349 Wuppertal
Tel: +49 (0)2 02 / 40 45-0
E-Mail: info@wera.de