

Serie Kraftform Micro



EAN: 4013288032010
Teilenr: 05118094001
Artikel-Nr: 2052 Micro

Abmessung: 157x13x13 mm
Gewicht: 18 g
Ursprungsland: CZ
Zolltarifnr: 82054000



- Kraftform Micro Schraubendreher mit Kugelkopf für Innensechskantschrauben
- Mehrkomponentiger Kraftform Micro Griff mit Abrollschutz und drehbarer Kappe
- Die Wera Black Point-Spitze bietet Passgenauigkeit und optimierten Korrosionsschutz
- Mit Kugelkopf für sicheres Arbeiten auch in schwierigen Einbaulagen
- Z. B. für Elektroniker, Optiker, Feinmechaniker, Juweliere oder EDV-Hardwaremonteure

Hochwertiger Wera Micro Schraubendreher für feinmechanische Verschraubungen. Kugelkopfprofil: Durch die kugelförmigen Abtriebsprofile ist ein Auslenken oder Schwenken der Werkzeugachse zur Schraubenachse möglich, so dass dadurch "um die Ecke" geschraubt werden kann. Durch Abstützen der Hand auf der Drehkappe und durch die Schnelldrehzone unterhalb der Drehkappe ist blitzschnelles Zwirbeln möglich. Zeitintensives Umgreifen entfällt. Kraftzone mit integrierten Weichzonen sorgt für die Übertragung hoher Löse- und Anzugsmomente. Präzisionszone für den richtigen Drehwinkel bei Justierarbeiten. Die Wera Black Point-Spitze bietet Passgenauigkeit und optimierten Korrosionsschutz.

Weblink

http://products.wera.de/de/schraubendreher_serie_kraftform_micro_2052_micro.html

Wera - 2052 Micro
 05118094001 - 4013288032010

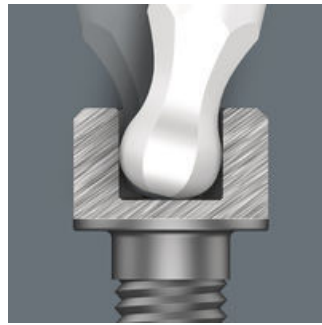
Wera Werkzeuge GmbH
 Korzter Straße 21-25
 D-42349 Wuppertal
 Tel: +49 (0)2 02 / 40 45-0
 E-Mail: info@wera.de

Serie Kraftform Micro

Kugelpkopf



Verschrauben in Elektronik und Feinmechanik ist oft mühsam und zeitraubend. Damit wollten wir uns nicht zufrieden geben. Wir haben herausgefunden, was dem Anwender wichtig ist – Arbeitsgeschwindigkeit, Drehmoment, Genauigkeit – und uns ganz speziell darum gekümmert.



Durch die kugelförmigen Abtriebsprofile ist ein Auslenken oder Schwenken der Werkzeugachse möglich, so dass Schraubenachse möglich, so dass dadurch sozusagen „um die Ecke“ geschraubt werden kann.

Kraftform Micro Griff



Mehrkomponentiger Schraubendrehergriff für ergonomisch richtiges Arbeiten.

Die Präzisionszone



Die Präzisionszone direkt über der Klinge gibt dem Anwender ein gutes Gefühl für den richtigen Drehwinkel bei Justierarbeiten.

Die Kraftzone



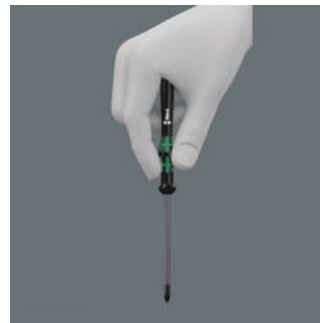
Die Kraftzone mit integrierten Weichzonen in Nähe der Klingenspitze sorgt für die Übertragung hoher Löse- und Anzugsmomente, ohne dass der Kontakt zur Schraube verloren geht.

Die Schnelldrehzone



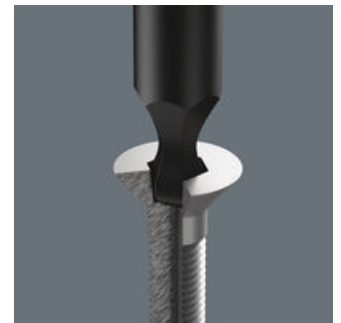
Die Schnelldrehzone unterhalb der drehbaren Kappe ermöglicht blitzschnelles Zwirbeln.

Der durchdachte Elektroniker-Schraubendreher



Der Kraftform Micro mit seinen drei Zonen und ihrer speziellen Anordnung erfüllt diese Anforderungen perfekt. Die leichtlaufende Kappe, auf der die Hand abgestützt werden kann, unterstützt diese Vorteile ideal.

Wera Black Point Spitze



Die Wera Black Point Spitze und ein aufwändiges Härteverfahren garantieren lange Nutzbarkeit der Spitze, erhöhten Korrosionsschutz und exakte Passgenauigkeit.

Weblink







http://products.wera.de/de/schraubendreher_serie_kraftform_micro_2052_micro.html

Wera - 2052 Micro
05118094001 - 4013288032010

Wera Werkzeuge GmbH
Korzter Straße 21-25
D-42349 Wuppertal
Tel: +49 (0)2 02 / 40 45-0
E-Mail: info@wera.de

Serie Kraftform Micro

Weitere Varianten dieser Produktfamilie:

						
	mm	inch	mm	mm	mm	inch
05118089001	1,3	-	60	97	3,0	2 3/8
05118090001	1,5	-	60	97	3,0	2 3/8
05118092001	2,0	-	60	97	3,0	2 3/8
05118094001	2,5	-	60	97	4,0	2 3/8
05118096001	3,0	-	60	97	4,0	2 3/8
05118098001	-	1/16	60	97	3,0	2 3/8
05118100001	-	5/64	60	97	3,0	2 3/8
05118102001	-	3/32	60	97	3,0	2 3/8
05118106001	-	7/64	60	97	4,0	2 3/8
05118103001	-	1/8	60	97	4,0	2 3/8

Weblink

http://products.wera.de/de/schraubendreher_serie_kraftform_micro_2052_micro.html

Wera - 2052 Micro

05118094001 - 4013288032010

Wera Werkzeuge GmbH

Korzter Straße 21-25

D-42349 Wuppertal

Tel: +49 (0)2 02 / 40 45-0

E-Mail: info@wera.de