

375 TRI-WING® Schraubendreher, # 3 x 80 mm

Schraubendreher Kraftform Plus – Serie 300



EAN:	4013288037053	Abmessung:	178x33x33 mm
Teilenr:	05028122001	Gewicht:	56 g
Artikel-Nr:	375 TRI-WING®	Ursprungsland:	CZ
		Zolltarifnr:	82054000

- Schraubendreher für TRI-WING® Schrauben
- Mehrkomponentiger Kraftform Griff für schnelles und ergonomisches Verschrauben
- Mit Griffkennzeichnung zum leichteren Finden und Sortieren des Werkzeugs
- Mit Sechskantabrollschutz gegen Wegrollen
- Die Wera Black Point-Spitze bietet Passgenauigkeit und optimierten Korrosionsschutz

Hochwertiger Kraftform Plus Schraubendreher. Mehrkomponentiger Kraftform Griff für schnelles und schonendes Arbeiten. Kraftform Plus: Harte Griffzonen für hohe Arbeitsgeschwindigkeit, während weiche Griffzonen hohe Drehmomentübertragung garantieren. Die Wera Black Point-Spitze bietet Passgenauigkeit und optimierten Korrosionsschutz. Der Sechskantabrollschutz verhindert lästiges Wegrollen am Arbeitsplatz. Mit Griffkennzeichnung zum leichteren Finden und Sortieren des Werkzeugs.

Weblink

http://products.wera.de/de/werkzeuge_fuer_die_luftfahrtindustrie_schraubendreher_schraubendreher_kraftform_plus_serie_300_375_tri-wing.html

Wera - 375 TRI-WING®
05028122001 - 4013288037053

Wera Werkzeuge GmbH
Korzter Straße 21-25
D-42349 Wuppertal
Tel: +49 (0)2 02 / 40 45-0
E-Mail: info@wera.de

TRI-WING®



Kraftform Plus Schraubendreher – begreifbare Ergonomie. Schon das gesamte Hand-Arm-System – auch im Dauereinsatz. Im Zusammenspiel mit weiteren technischen und praktischen Produktvorteilen wie der Lasertip-Spitze für sicheren Sitz in der Schraube sind Kraftform-Schraubendreher die ideale Wahl, wenn es um die Handverschraubung geht.



Das TRI-WING® Schraubensystem findet sich vorwiegend in der Luftfahrt- und Haushaltstechnik (hier z. B. an stromführenden Teilen). Die asymmetrische Anordnung der drei Profilflanken verhindert den Einsatz von anderen als den Original-Werkzeugen. Die hochpräzise Profilausführung garantiert den sicheren Sitz der Werkzeugs in der Schraube. Die Klingen werden aus Bit-Material gefertigt. Das Wera Know-how in bezug auf die Härtetechnik sorgt für eine lange Lebenszeit des Werkzeugs.

Kraftform



Die Grundüberlegung zur Urform des Kraftform-Griffes – die Hand soll die Form des Handgriffs vorgeben – hat sich bis heute als richtig erwiesen. Bereits in den 60er Jahren entwickelte Wera mit dem weltweit anerkannten Fraunhofer-Institut für Arbeitswirtschaft und Organisation einen Schraubendrehergriff, der in der Form der menschlichen Hand angepasst ist. Nach langer Entwicklungsarbeit wurde 1968 der Wera Kraftform-Griff in den Markt eingeführt. Bis heute wurde er durch neue Technologien optimiert, jedoch hat er die bewährte Form behalten, denn auch die menschliche Hand hat sich seitdem nicht geändert.

Schnelles Umgreifen



Die für den Griff verwendeten harten Materialien garantieren schnelles Umgreifen ohne die Gefahr des „Festklebens“ der Haut am Griff. Die weichen, „rutschfesten“ Zonen ermöglichen die verlustarme Übertragung hoher Drehmomente.

Große Kontaktfläche



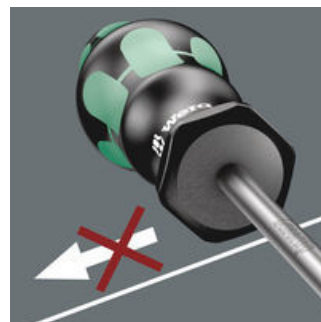
Die große Kontaktfläche – mit besonders hoher Reibung zu den Weichzonen – ergibt eine hohe Drehmomentübertragung, ohne durch Kanten verursachte Druckstellen.

Griffkennzeichnung



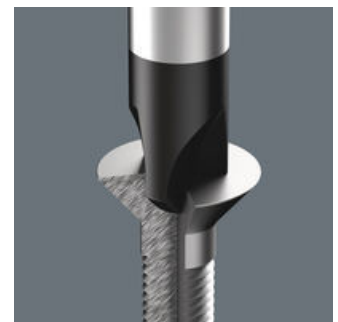
Die Kennzeichnung des Griffes mit Schraubensymbol und -größe erleichtert das Auffinden des Schraubendrehers in der Werkzeugtasche und am Arbeitsplatz.

Abrollschutz



Der Sechskantabrollschutz erschwert lästiges Wegrollen am Arbeitsplatz. Damit hört die Suche nach heruntergefallenem Werkzeug auf.

Wera Black Point Spitze



Die Wera Black Point Spitze und ein aufwändiges Härteverfahren garantieren lange Nutzbarkeit der Spitze, erhöhten Korrosionsschutz und exakte Passgenauigkeit.






Weblink

http://products.wera.de/de/werkzeuge_fuer_die_luftfahrtindustrie_schraubendreher_schraubendreher_kraftform_plus_serie_300_375_tri-wing.html

Wera - 375 TRI-WING®
05028122001 - 4013288037053

Wera Werkzeuge GmbH
Korzter Straße 21-25
D-42349 Wuppertal
Tel: +49 (0)2 02 / 40 45-0
E-Mail: info@wera.de

Weitere Varianten dieser Produktfamilie:

		 mm	 mm	 mm	 inch
05028116001	0	80	81	3,5	3 1/8
05028118001	1	80	81	3,5	3 1/8
05028120001	2	80	98	4,5	3 1/8
05028122001	3	80	98	4,5	3 1/8
05028124001	4	100	98	6,0	4
05028126001	5	100	98	6,0	4

Weblink

http://products.wera.de/de/werkzeuge_fuer_die_luftfahrtindustrie_schraubendreher_schraubendreher_kraftform_plus_serie_300_375_tri-wing.html

Wera - 375 TRI-WING®
05028122001 - 4013288037053

Wera Werkzeuge GmbH
Korzter Straße 21-25
D-42349 Wuppertal
Tel: +49 (0)2 02 / 40 45-0
E-Mail: info@wera.de