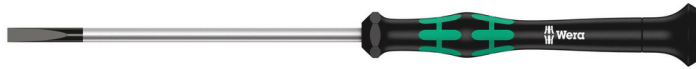


Serie Kraftform Micro



EAN:	4013288108456	Abmessung:	157x13x13 mm
Teilenr:	05118003001	Gewicht:	10 g
Artikel-Nr:	2035 Micro	Ursprungsland:	CZ
		Zolltarifnr:	82054000



- Kraftform Micro Schraubendreher für Schlitzschrauben
- Mehrkomponentiger Kraftform Micro Griff für schnelles und ergonomisches Verschrauben
- Mit Abrollschutz und drehbarer Kappe für schnelles Zwirbeln
- Die Wera Black Point-Spitze bietet Passgenauigkeit und optimierten Korrosionsschutz
- Z. B. für Elektroniker, Optiker, Feinmechaniker, Juweliere oder EDV-Hardwaremonteure

Hochwertiger Wera Micro Schraubendreher für feinmechanische Verschraubungen. Durch Abstützen der Hand auf der Drehkappe und durch die Schnelldrehzone unterhalb der Drehkappe ist blitzschnelles Zwirbeln möglich. Zeitintensives Umgreifen entfällt. Kraftzone mit integrierten Weichzonen sorgt für die Übertragung hoher Löse- und Anzugsmomente. Präzisionszone für den richtigen Drehwinkel bei Justierarbeiten. Die Wera Black Point-Spitze bietet Passgenauigkeit und optimierten Korrosionsschutz.

Weblink

http://products.wera.de/de/schraubendreher_serie_kraftform_micro_2035_micro.html

Wera - 2035 Micro
05118003001 - 4013288108456

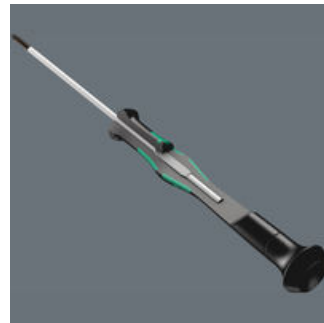
Wera Werkzeuge GmbH
Korzter Straße 21-25
D-42349 Wuppertal
Tel: +49 (0)2 02 / 40 45-0
E-Mail: info@wera.de

Serie Kraftform Micro

Kraftform Micro Griff



Verschrauben in Elektronik und Feinmechanik ist oft mühsam und zeitraubend. Damit wollten wir uns nicht zufrieden geben. Wir haben herausgefunden, was dem Anwender wichtig ist – Arbeitsgeschwindigkeit, Drehmoment, Genauigkeit – und uns ganz speziell darum gekümmert.



Mehrkomponentiger Schraubendrehergriff für ergonomisch richtiges Arbeiten.

Der durchdachte Elektroniker-Schraubendreher



Der Kraftform Micro mit seinen drei Zonen und ihrer speziellen Anordnung erfüllt diese Anforderungen perfekt. Die leichtlaufende Kappe, auf der die Hand abgestützt werden kann, unterstützt diese Vorteile ideal.

Die Präzisionszone



Die Präzisionszone direkt über der Klinge gibt dem Anwender ein gutes Gefühl für den richtigen Drehwinkel bei Justierarbeiten.

Die Kraftzone



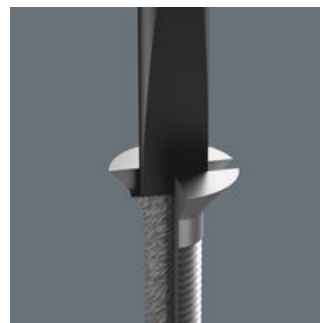
Die Kraftzone mit integrierten Weichzonen in Nähe der Klingenspitze sorgt für die Übertragung hoher Löse- und Anzugsmomente, ohne dass der Kontakt zur Schraube verloren geht.

Die Schnelldrehzone



Die Schnelldrehzone unterhalb der drehbaren Kappe ermöglicht blitzschnelles Zwirbeln.

Wera Black Point Spitze



Die Wera Black Point Spitze und ein aufwändiges Härteverfahren garantieren lange Nutzbarkeit der Spitze, erhöhten Korrosionsschutz und exakte Passgenauigkeit.

Anwendungsgebiete



Unverzichtbar z. B. für Elektroniker, Optiker, Feinmechaniker, Juweliere, EDV-Hardwaremonteure oder Modellbauer.

Weblink








http://products.wera.de/de/schraubendreher_serie_kraftform_micro_2035_micro.html

Wera - 2035 Micro
05118003001 - 4013288108456

Wera Werkzeuge GmbH
Korzter Straße 21-25
D-42349 Wuppertal
Tel: +49 (0)2 02 / 40 45-0
E-Mail: info@wera.de

Serie Kraftform Micro

Weitere Varianten dieser Produktfamilie:

							
	mm	mm	mm	mm	mm	inch	inch
05117990001	0,16	0,8	40	97	2,0	1/32	1 9/16
05117991001	0,18	1,0	40	97	2,0	0,04	1 9/16
05117992001	0,20	1,2	40	97	2,0	0,05	1 9/16
05118002001	0,23	1,5	40	97	2,0	1/16	1 9/16
05118003001	0,23	1,5	60	97	2,0	1/16	2 3/8
05118000001	0,25	1,2	40	97	2,0	0,05	1 9/16
05117993001	0,30	1,8	40	97	2,0	0,07	1 9/16
05118004001	0,30	1,8	60	97	2,0	0,07	2 3/8
05117997001	0,35	2,5	40	97	2,5	0,07	1 9/16
05118017001	0,30	2,0	50	97	2,0	0,07	2
05118005001	0,40	2,0	40	97	2,5	5/64	1 9/16
05118006001	0,40	2,0	60	97	2,5	5/64	2 3/8
05118007001	0,40	2,0	100	97	2,5	5/64	4
05117994001	0,40	2,5	50	97	2,5	3/32	2
05118008001	0,40	2,5	80	97	2,5	3/32	3 1/8
05117995001	0,50	3,0	50	97	3,0	1/8	2
05118010001	0,50	3,0	80	97	3,0	1/8	3 1/8
05118012001	0,60	3,5	80	97	4,0	9/64	3 1/8
05118014001	0,80	4,0	80	97	4,0	5/32	3 1/8

Weblink

http://products.wera.de/de/schraubendreher_serie_kraftform_micro_2035_micro.html

Wera - 2035 Micro
 05118003001 - 4013288108456

Wera Werkzeuge GmbH
 Korzter Straße 21-25
 D-42349 Wuppertal
 Tel: +49 (0)2 02 / 40 45-0
 E-Mail: info@wera.de