

86 03 300

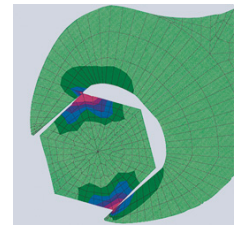
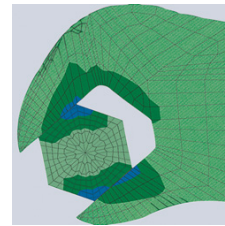
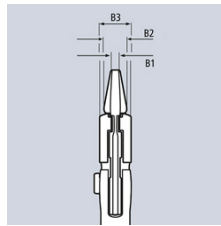
Zangenschlüssel Zange und Schraubenschlüssel in einem Werkzeug



- Ersetzt einen Satz Schraubenschlüssel, metrisch wie zöllig
- Glatte Backen für die schonende Montage von oberflächenveredelten Armaturen - Arbeiten direkt auf Chrom!
- Einstellbares Schraubwerkzeug
- Auch hervorragend geeignet zum Greifen, Halten, Pressen und Biegen von Werkstücken
- Einstellung per Knopfdruck direkt am Werkstück
- Keine Kantenbeschädigung bei empfindlichen Armaturen durch spielfreie, vollflächige Anlage
- Stufenloses Greifen aller Schlüsselweiten bis zur angegebenen Kapazität mittels parallel geführter Backen
- Sicheres Einrasten des Gelenkbolzens: keine unbeabsichtigte Verstellung
- Der Hub zwischen den Greifbacken ermöglicht ein schnelles Anziehen und Lösen von Schraubverbindungen nach dem Ratschenprinzip
- Hohe Klemmkraft durch 10-fache Handkraftverstärkung
- Chrom-Vanadin-Elektrostahl, geschmiedet, ölgelärtet

Die glatten Backen greifen, falls erforderlich, mit hohem Pressdruck alle parallelen Flächen im Kapazitätsbereich und erschließen dem Zangenschlüssel fast unbegrenzte Anwendungsmöglichkeiten: z. B. für Konterverschraubungen, Pressen zur Aktivierung der Klebkraft bei Kontaktklebern, Kantenbrechen bei Fliesenarbeiten, Knacken von Kabelbindern, Nutzung als kleiner Schraubstock.

Artikel-Nr.	86 03 300
EAN	4003773041429
Zange	verchromt
Griffe	mit Kunststoff überzogen
B2 mm	9,5
B3 mm	15,0
B1 mm	9,5
Einstellpositionen	22
Kapazität für Muttern, Schlüsselweite Zoll	2 3/8
Kapazität für Muttern, Schlüsselweite mm	60
Länge mm	300
Gewicht netto g	729



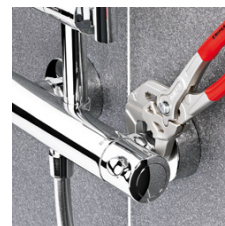
Zangenschlüssel:
spielfreie
Flächenpressung, keine
Kantenbeschädigung

Herkömmlicher
Schraubenschlüssel:
Kantenpressung führt
zu Beschädigung

Technische Änderungen und Irrtümer vorbehalten



Schnelleinstellung per Knopfdruck



Arbeiten auf verchromter Armatur, ohne Beschädigung der Oberfläche



Ideal auch für Biegearbeiten



ersetzt einen Satz Schraubenschlüssel, metrisch wie zöllig

Ersatzteile

Artikel-Nr.	EAN	
87 09 01	4003773074724	Ersatzteilsortiment Verstellung für 86/87 250/300 (ohne 87 2)