

# 95 61 190

## Drahtseilschere geschmiedet



- Mit zwei Pressprofilen für Endhülsen an Bowdenhüllen und Endkappen für Drahtseilzüge
- Komfortables Arbeiten durch handliche, schlanke Bauform und innenliegende Öffnungsfeder
- Geschraubtes Gelenk für präzise Messerführung, nachstellbar
- Hohe Übersetzung für kraftsparendes Arbeiten
- Schneidhärte ca. 64 HRC
- Chrom-Vanadin-Hochleistungsstahl, geschmiedet, mehrstufig ölgehärtet

Schneidet alle Drahtseile, auch solche mit höchster Festigkeit, sauber und ohne Aufspießen

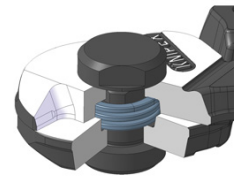
<b>Artikel-Nr.</b>	95 61 190
<b>EAN</b>	4003773040651
<b>Kopf</b>	poliert
<b>Griffe</b>	mit Kunststoff überzogen
<b>Schneidwert Cu-Kabel, mehrdrähtig mm<sup>2</sup></b>	10
<b>Schneidwert Cu-Kabel, feindrähtig (Durchmesser) Ø mm</b>	6,00
<b>Schneidwerte Drahtseil (Durchmesser) Ø mm</b>	5,0
<b>Schneidwerte Eisen (Durchmesser) Ø mm</b>	4
<b>Schneidwerte mittelharter Draht (Durchmesser) Ø mm</b>	4,0
<b>Schneidwert Cu-Kabel, mehrdrähtig (Durchmesser) Ø mm</b>	7,0
<b>Schneidwerte Pianodraht (Durchmesser) Ø mm</b>	2,5
<b>AWG</b>	7
<b>Länge mm</b>	190
<b>Gewicht netto g</b>	314



Anpressen der Endkappe an das Zugseil



Anpressen der Endhülse an die Bowdenhülle



innenliegende Öffnungsfeder

Technische Änderungen und Irrtümer vorbehalten

