

# 86 01 250

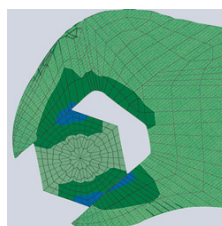
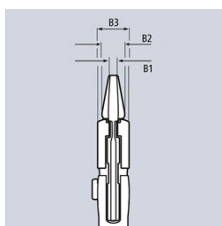
## Tangnøgle tang og skruenøgle i ét værktøj



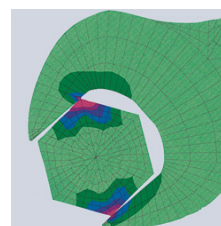
- Erstatte et helt sæt skruenøgler, metrisk og tommer
- Glatte kæber for skånsom montering af overfladeforædlede armaturer - arbejde direkte på krom!
- Indstilleligt skruenværktøj
- Egner sig fremragende til at gribe, holde, presse og bøje arbejdsemner
- Indstilling ved tryk på en knap direkte ved arbejdsemnet
- Ingen beskadigelse af kanterne ved sarte armaturer pga. spillerumsfri påsætning over hele fladen
- Trinløs gribning af alle nøglevidder op til den angivne kapacitet vha. parallelt førte kæber
- Ledbolten går sikkert i indgreb: ingen utilsigtet ændring af indstillingen
- Indbygget skraldefunktion for hurtig spænde og løsne opgaver - uden at fjerne den fra emnet
- Høj klemmekraft pga. 10-dobbelt håndkraftforstærkning
- Krom-Vanadium-elektrostål, smedet og oliehardt
- Med skala til indstilling af nøglevidden væk fra emnet

De glatte kæber griber om nødvendigt med højt pressetryk alle parallelle flader i kapacitetsområdet og åbner næsten ubegrænsede anvendelsesmuligheder for tangnøglen: f.eks til sikringsforskrutninger, presning til aktivering af klæbekraften ved kontaktlim, kantaftbrækning ved flisearbejder, knækning af kabelbindere, brug som lille skruestik.

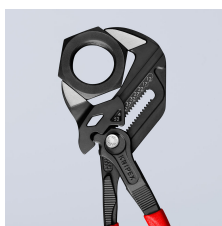
|  |                                       |
|--|---------------------------------------|
| Artikel-nr.                              | 86 01 250                             |
| EAN                                      | 4003773082385                         |
| Tang                                     | grå atramenteret                      |
| Hoved                                    | poleret                               |
| Greb                                     | betrasket med skridhæmmende kunststof |
| B2 mm                                    | 8,0                                   |
| B3 mm                                    | 14,0                                  |
| B1 mm                                    | 8,0                                   |
| Indstillingspositioner                   | 19                                    |
| Kapacitet til møtrik-nøglevidde i tommer | 2                                     |
| Kapacitet til møtrik-nøglevidde i mm     | 52                                    |
| Længde mm                                | 250                                   |
| vægt netto g                             | 457                                   |



Tangnøgle: spillerumsfri fladepresning, ødelægger ikke kanterne



Almindelig skruenøgle: Kantpresning medfører beskadigelse



Nøglevidde metrisk (forside) og i tommer (bagside) skåret med laser på tanghovedet



Forbehold mod tekniske ændring og fejl