

86 03 125

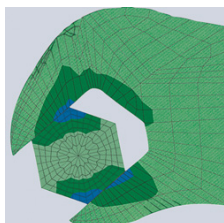
KNIPEX mini-tangnøgle tang og skruenøgle i ét værktøj



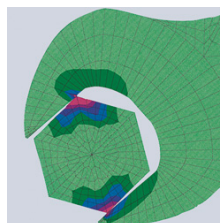
- Erstatte et helt sæt skruenøgler, metrisk og tommer
- Glatte kæber for skånsom montering af overfladeforædlede armaturer - arbejde direkte på krom!
- Indstilleligt skruetværktøj
- Egner sig fremragende til at gribe, holde, presse og bøje arbejdsemner
- Indstilling ved tryk på en knap direkte ved arbejdsemnet
- Ingen beskadigelse af kanterne ved sarte armaturer pga. spillerumsfri påsætning over hele fladen
- Trinløs gribning af alle nøglevidder op til den angivne kapacitet vha. parallelt førte kæber
- Ledbolten går sikkert i indgreb: ingen utilsigtet ændring af indstillingen
- Indbygget skraldefunktion for hurtig spænde og løsne opgaver - uden at fjerne den fra emnet
- Høj klemmekraft pga. 10-dobbelt håndkraftforstærkning
- Krom-Vanadium-elektrostål, smedet og oliehardt
- Mini-tangnøglen til finmekaniske arbejder
- Egner sig isæt til arbejde med små forskruninger
- Meget god adgang ved meget trange pladsforhold

De glatte kæber griber om nødvendigt med højt presstryk alle parallelle flader i kapacitetsområdet og åbner næsten ubegrænsede anvendelsesmuligheder for tangnøglen: f.eks til sikringsforskruninger, presning til aktivering af klæbekraften ved kontaktlim, kantafbrækning ved flisearbejder, knækning af kabelbindere, brug som lille skruestik.

Artikel-nr.	86 03 125
EAN	4003773077497
Tang	forkromet
Greb	betrukket med kunststof
B2 mm	5,0
B3 mm	9,5
B1 mm	3,0
Indstillingspositioner	11
Kapacitet til møtrik-nøglevidde i tommer	7/8
Kapacitet til møtrik-nøglevidde i mm	23
Længde mm	125
vægt netto g	105



Tangnøgle: spillerumsfri fladepresning, ødelægger ikke kanterne



Almindelig skruenøgle: Kantpresning medfører beskadigelse



Forbehold mod tekniske ændring og fejl

