

86 03 125

Mini-pince-clé KNIPEX pince et clé à la fois

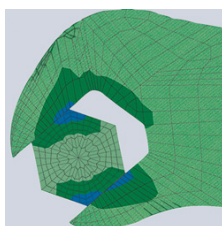


- Remplace tout un jeu de clés plates, métriques et en pouces
- Mâchoires lisses ménageant les robinetteries chromées au montage!
- Outil de vissage réglable
- Convient aussi parfaitement pour saisir, tenir, presser et mettre en forme
- Réglage à même la pièce par simple pression du bouton
- Pas d'endommagement des bords des robinetteries chromées grâce à une pression des mâchoires sans jeu
- Saisie sans à-coup de toutes les largeurs jusqu'à la capacité maximale indiquée grâce à ses mâchoires parallèles
- Encliquetage sûr de l'axe d'articulation: pas de dérèglement accidentel
- La course entre les mâchoires permet un serrage et un desserrage rapide selon le principe du cliquet
- Force de serrage élevée grâce à une transmission de force manuelle multipliée par 10
- Acier électrique au chrome-vanadium, forgé, trempé à l'huile

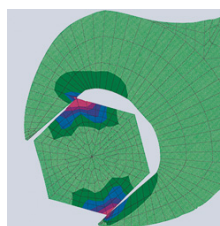
- La pince-clé miniature pour les travaux de mécanique de précision
- Convient particulièrement aux travaux sur petits boulons
- Très bonne accessibilité dans les espaces très exigus

Les mâchoires lisses peuvent, si nécessaire, saisir avec une grande pression de serrage toutes les surfaces parallèles dans le domaine d'ouverture, donnant ainsi à la pince-clé des possibilités d'application quasi-infinies : par ex., pour blocages par contre-écrou, pressage pour activer l'adhérence des colles de contact, rompre les bords de carreaux de carrelage, ouvrir les goulottes de câbles, l'utiliser comme petit étau.

| | |
|--|----------------------|
| Réf. | 86 03 125 |
| EAN | 4003773077497 |
| Pince | chromée |
| Poignées | gainées en plastique |
| B2 mm | 5,0 |
| B3 mm | 9,5 |
| B1 mm | 3,0 |
| Positions de réglage | 11 |
| Capacité pour écrous, ouverture pouces | 7/8 |
| Capacité pour écrous, ouverture mm | 23 |
| Longueur mm | 125 |
| Poids net g | 105 |



Pince-clé : pression superficielle sans jeu, pas d'endommagement des arêtes



Clé réglable standard: exercer une pression sur les arêtes les endommage



Sous réserve de toute modification technique et erreur.

