

49 21 A11

Pinza di precisione per anelli di sicurezza per anelli di sicurezza esterni su alberi



- Con punte inserite per lavorare in modo sicuro
- Per elevate sollecitazioni nell'impiego continuo: durata fino a dieci volte superiore rispetto ai becchi torniti
- Ampia superficie di appoggio sulle punte: nessuna deformazione degli anelli, montaggio semplice
- Articolazione a vite: alta precisione e movimento ottimale
- Con molla di apertura inserita nell' articolazione
- Manici con rivestimento in resina sintetica antiscivolo
- Corpo pinza: acciaio al cromo vanadio, forgiato, temperato ad olio
- Punta inserite: filo di acciaio per molle, estruso
 - Forma: DIN 5254 B; punte piegate a 90°



Qualità top

Montaggio facile e sicuro: punte in acciaio per molle ad alta densità, inserite e serrate alta precisione geometrica, per un'elevata sicurezza contro i sovraccarichi, ad es. durante lo smontaggio di anelli bloccati. Le ampie superfici di contatto e la posizione delle punte ostacolano lo sfilamento degli anelli.

Precisione e durata

Per le punte viene utilizzato un acciaio per molle altamente compatto con una superficie senza scanalature. Questo rende le punte dinamiche e più resistenti alla sollecitazione statica. In caso di singolo sovraccarico, le punte sono più stabili del 30 % rispetto alle pinze tradizionali con buona accessibilità nel montaggio. In caso di carico dinamico, la punta dura fino a 10 volte più a lungo! Sulle pinze di precisione per anelli di sicurezza, le punte vengono fissate con processo di deformazione a caldo. Le punte sono assolutamente anticaduta!

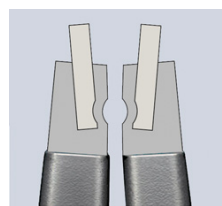
Pinze per anelli di sicurezza KNIPEX con limite di chiusura/apertura

Per il montaggio conforme alla norma di anelli di sicurezza nella produzione seriale industriale. Proprio i fabbricanti di componenti sensibili e determinanti per la sicurezza (come ad es. freni o riduttori) tengono molto al rispetto delle norme DIN 471 e 472. In questo caso, è richiesto un montaggio degli anelli con l'ausilio di pinze con limite di apertura/chiusura o cono. Le pinze per anelli di sicurezza KNIPEX con limite di apertura/chiusura soddisfano questa esigenza garantendo inoltre una lunga durata.

Art. No.	49 21 A11
EAN	4003773048824
Esecuzione	bonderizzata grigia
Manici	rivestiti in resina sintetica antiscivolo
Forma	2
per alberi diametro Ø mm	10 - 25
Forma	becchi piegati
Ø mm	10 - 25
Punte (diametro) Ø mm	1,3
Lunghezza mm	130
Peso netto g	102



Molla interna: posizione protetta dentro la precisa articolazione a vite. Non ostacola il lavoro, non si sporca e non si perde



accoppiamento di forma mediante pressione



Con riserva di modifiche tecniche e salvo errori

