

86 05 180

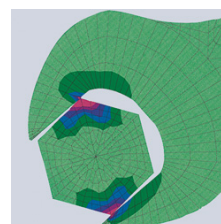
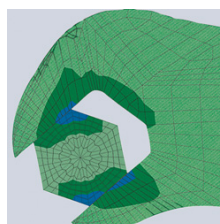
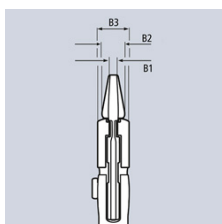
Pinza chiave combinazione di pinza e chiave in un unico utensile



- Sostituisce un intero assortimento di chiavi metriche e in pollici
- Becchi piatti per installazioni sanitarie con superfici delicate - direttamente sulle cromature!
- Utensile regolabile per avvitatura
- Particolarmente adatta anche per serrare, sostenere, schiacciare e piegare pezzi
- Regolazione mediante pressione sul pulsante direttamente sul pezzo in lavorazione
- Nessun danneggiamento degli spigoli su installazioni sanitarie con superfici delicate tramite l'ampia superficie di serraggio senza gioco
- Per serrare in continuo tutte le aperture fino alla capacità indicata grazie alle ganasce parallele
- Scatto sicuro del perno cerniera: nessuno spostamento accidentale della regolazione
- La corsa fra le superfici delle ganasce consente di serrare e allentare rapidamente col sistema a cricchetto
- Presa di serraggio altissima tramite trasmissione di forza moltiplicata 10 volte
- Acciaio al cromo vanadio, forgiato, temperato ad olio
- Con becchi affusolati - per situazioni di avvitatura che richiedono un utensile affusolato

I becchi piatti aderiscono, se necessario, con elevata forza di presa su tutte le superfici parallele entro il campo di azione, aprendo a questa pinza chiave possibilità di impiego pressoché illimitate: ad es. per raccordi con controdado, compressione per attivazione della forza di adesione di adesivi a contatto, smusso di spigoli nei lavori di piastrellatura, forzatura di fermacavi, uso come piccola morsa.

Art. No.	86 05 180
EAN	4003773047162
Esecuzione	cromata
Manici	rivestiti in materiale bicomponente
B2 mm	8,0
B3 mm	12,0
B1 mm	5,0
Regolazioni	13
Per dadi apertura Pollici	1 3/8
Per dadi apertura mm	35
Lunghezza mm	180
Peso netto g	277



Pinza chiave: superfici di serraggio senza gioco, nessun danneggiamento degli spigoli

Chiave a forchetta comune: il gioco sugli spigoli causa danneggiamenti

Con riserva di modifiche tecniche e salvo errori

