

86 03 150

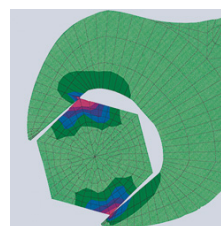
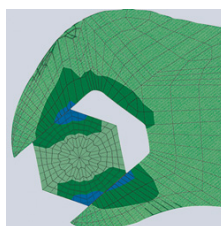
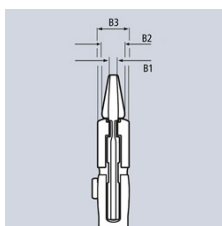
Szczypce-klucz mini szczypce i klucz w jednym narzędziu



- Zastępuje wieloczęściowy zestaw kluczy metrycznych i calowych
- Gładkie szczęki do instalacji elementów armatury o powierzchniach podatnych na uszkodzenia - pozwalają na bezpośredni montaż elementów chromowanych!
- Regulowane urządzenie do pokręcania
- Idealne do chwytania, trzymania, zaciskania i zaginania różnych przedmiotów
- Regulacja bezpośrednio na chwytanym przedmiocie za pomocą przycisku
- Szczęki umożliwiają chwyt całą powierzchnią bez luzów, dzięki czemu nie następuje uszkodzenie krawędzi elementów armatury
- Równoległe szczęki pozwalają na bezstopniowe zaciskanie przedmiotów o dowolnych rozmiarach w podanym zakresie pracy
- Niezawodna blokada sworznia zapobiega przypadkowemu przestawieniu
- Rozstaw szczęk pozwala na szybkie dokręcanie lub odkręcanie elementów złącznych w sposób zbliżony do tradycyjnego klucza z grzechotką
- Wysoka siła zacisku dzięki 10-krotnemu zwiększeniu siły ręki
- Stal elektryczna chromowo-wanadowa, kuta, hartowana olejowo
- Idealny klucz uniwersalny w formacie kieszonkowym
- Niezastąpione narzędzie w każdej torbie narzędziowej

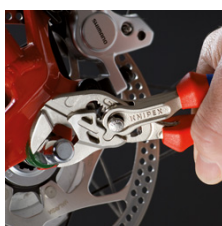
Jeśli to konieczne, gładkie szczęki chwytają z dużą siłą wszystkie równoległe powierzchnie w zakresie swojego chwytu, zapewniając szczypcom niemal nieograniczone możliwości zastosowania: np. do kontrowania śrub, dociskania elementów łączonych przy użyciu klejów kontaktowych, odłamywania krawędzi przy pracach glazurniczych, rozłączania opasek zaciskowych jak również mogą być wykorzystane jako małe imadło.

Nr art.	86 03 150
EAN	4003773069676
Szczypce	chromowane
Rękojeści	z tworzywa sztucznego, powlekane
B1 mm	4,7
B2 mm	7,0
B3 mm	10,5
Pozycje regulacji	14
Zakres pracy dla nakrętek (po wierzch.) Cal	1
Zakres pracy dla nakrętek (po wierzch.) mm	27
Masa netto g	175
Długość mm	150



Szczypce-klucz: szczęki umożliwiają chwyt całą powierzchnią bez luzów, nie powodując uszkodzeń krawędzi

Zwykły klucz płaski: naprężenia na krawędziach mogą spowodować ich uszkodzenie



Dopuszcza się zmiany i błędy w podanych parametrach technicznych



Części zamienne

Nr art.	EAN	
86 09 150	4003773073123	Asortyment części zamiennych układu przestawiania do 86 150