



Produktname | *Product name*: IN-Car Charger 130Q
 Artikelnummer | *Part Number*: 1000-0024
 Ersteller / Datum | *Creator / Date*: DE / 25.01.2018

Version	Change	Date	Name
V01	Anzeige / Indicator	02.05.2018	DE
VA	--- (Preliminary)	XX.XX.XXXX	XX

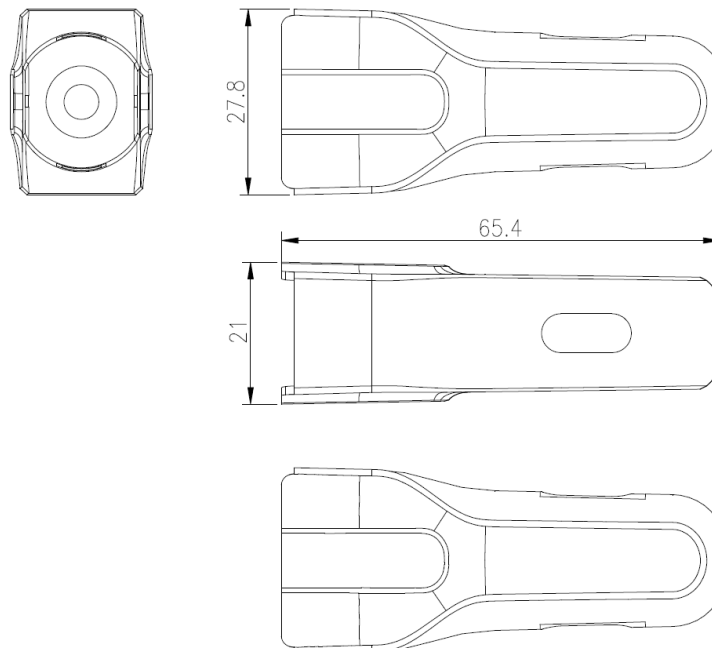
Template name: USB-cable , Template version: V0

Technische Daten des Adapters / technical data of the adapter:



Eingang / Primär:		<i>input / primary:</i>	
Spannung Strom	12-24V DC max. 1700 mA	<i>voltage current</i>	12-24V DC max. 1700 mA
Ausgang / Sekundär:		<i>output / secondary:</i>	
Spannung / Strom	5.0VDC / max.3000mA 9.0VDC / max.2000mA 12 VDC / max.1500mA	<i>Voltage / current</i>	5.0VDC / max.3000mA 9.0VDC / max.2000mA 12 VDC / max.1500mA
USB Port	Type A USB	<i>USB port</i>	Type A USB
USB Beschaltung	Quickcharge 3.0	<i>USB resistor network</i>	Quickcharge 3.0
Schutzbeschaltung	Kurzschlusschutz Überspannungsschutz Verpolschutzschutz	<i>protection circuit</i>	<i>short circuit protection over voltage protection wrong polarity protection</i>
Anzeige	LED green	<i>Indicator</i>	LED green
Gehäuse	KFZ-Steckergehäuse, schwarz	<i>case</i>	<i>car lighter plug black</i>
Gehäusematerial	UL94V-0	<i>housing material</i>	UL94V-0
Betriebstemperatur	0°C.....+40°C	<i>operating temperature</i>	0°C.....+40°C
Approbation	CE	<i>approval</i>	CE
Gewicht ohne Verpackung	22g	<i>weight without package</i>	22g
Verpackung	Farbige Faltschachtel	<i>package</i>	color box

2D Zeichnung / Drawing:



Allowable deviation / general tolerances DIN ISO 2768-c