

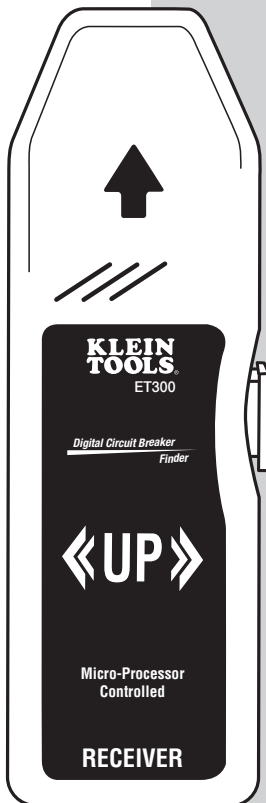
# ET300

## Instruction Manual

### Digital Circuit Breaker Finder

#### ENGLISH

- FULLY AUTOMATIC
- FLASHING ARROW INDICATOR FOR EASY IDENTIFICATION
- 90 – 120V AC OPERATION
- MICROPROCESSOR CONTROLLED FOR MORE ACCURATE READINGS



#### ENGLISH

## ET300 Instruction Manual

### GENERAL SPECIFICATIONS

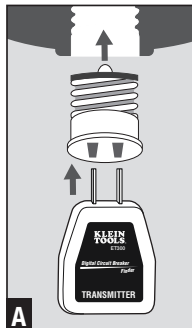
- Operating Voltage: 90 – 120V AC
- Operating Frequency: 50 – 60Hz
- Tracking Distance: Up to 1000 ft. (305 m)
- Operating Temperature: 32°F – 104°F (0°C – 40°C)
- Relative Humidity: 50%
- Altitude: < 6562 ft. (2000 m)
- Environment: For indoor use only
- Power: 9 volt alkaline battery
- Auto Power Off: Approximately 4 minutes
- Transmitter Dimensions: 2.8" x 1.9" x 1.2" (7.11 x 4.83 x 3.04 cm)
- Receiver Dimensions: 6.0" x 2.0" x 0.9" (15.24 x 5.08 x 2.29 cm)
- Transmitter Weight: 1.6 oz. (45 g)
- Receiver Weight: 3.2 oz. (91 g)
- Sensitivity: Indication at 0.16" (4 mm) distance from a wire carrying 120V AC.
- Safety Rating: UL listed

### SAFETY PRECAUTIONS

To ensure safe operation and service of the tester, follow these instructions. Failure to observe these warnings can result in severe injury or death.

- Understand the risks of working around live voltage.
- Turn off power before inspecting, applying, or removing the transmitter (when using the optional 'Leads Adapter').
- Exercise extreme caution around live, bare wires, especially in an open breaker panel.
- Consult with an experienced electrician when necessary.

### OPTIONAL ACCESSORIES (Cat. No. 69411)



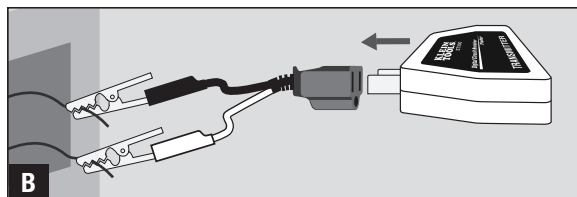
#### **A** Light Fixture Adapter:

Screw this adapter into an empty light socket. Make sure the fixture is live. Plug in the transmitter and follow the instructions starting at step 4.

#### **B** Leads Adapter:

Carefully attach leads to the correct wires. Plug in transmitter to adapter. Follow the instructions starting at step 4.

**⚠ Exercise extreme caution around live wires.**



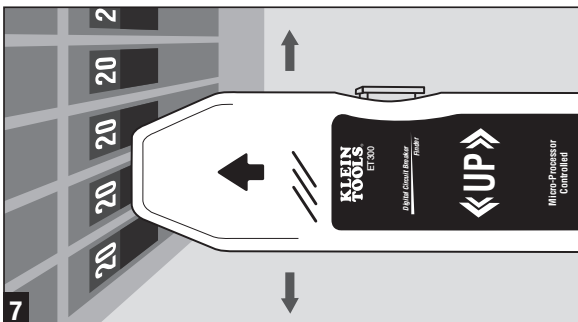
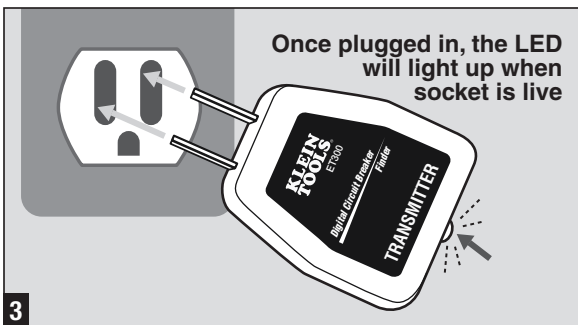
**KLEIN TOOLS** EST. 1857

For Professionals... Since 1857™

**UL** LISTED 82X5

**INSTRUCTIONS**

1. Identify the wall outlet or fixture for which the breaker must be determined.
2. Safely check that the outlet or fixture is live.
3. Plug in the transmitter. Its LED will light if it is receiving power.
4. Move to the breaker panel with the receiver.
5. Turn on the receiver by pressing, but not holding, the power button. You will hear a beep and see its LED lit.
6. Position the receiver perpendicularly on the breakers in the panel with the power button pointing up.
7. Slowly scan all breakers in the panel once. Ignore any beeps or indications, as the receiver is learning the panel.
8. Scan all breakers a second time. This time, the receiver will beep and illuminate the green arrow only at the correct breaker.
9. Power off the receiver by pressing and holding the power button. Return to the outlet or fixture and remove the transmitter.



**WARRANTY**

[www.kleintools.com/warranty](http://www.kleintools.com/warranty)

**CLEANING**

Clean the instrument by using a damp cloth. Do not use abrasive cleaners or solvents.

**STORAGE**

Remove the batteries when instrument is not in use for a prolonged period of time. Do not expose to high temperatures or humidity. After a period of storage in extreme conditions exceeding the limits mentioned in the Specifications section, allow the instrument to return to normal operating conditions before using it.

**DISPOSAL / RECYCLE**



Do not place equipment and its accessories in the trash. Items must be properly disposed of in accordance with local regulations.

**CUSTOMER SERVICE**

**KLEIN TOOLS, INC.**  
 450 Bond Street  
 Lincolnshire, IL 60069  
 1-877-775-5346  
[www.kleintools.com](http://www.kleintools.com)

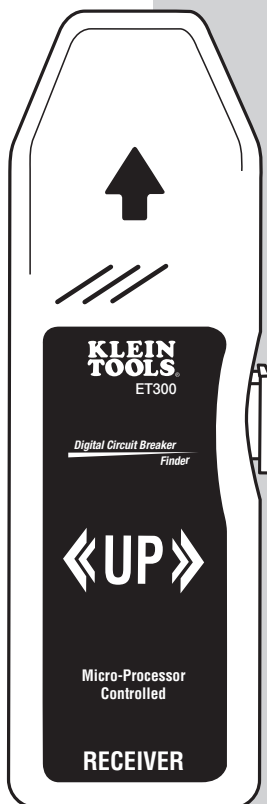
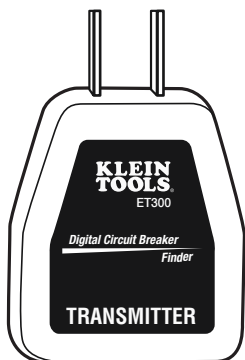
# ET300

## Manual de Instrucciones

### Detector digital de cortacircuitos

#### ESPAÑOL

- TOTALMENTE AUTOMÁTICO
- INDICADOR DE FLECHA LUMINOSA INTERMITENTE PARA FÁCIL IDENTIFICACIÓN
- FUNCIONAMIENTO EN 90V A 120V CA
- EL MICROPROCESADOR CONTROLADO PERMITE REALIZAR LECTURAS MÁS PRECISAS



**KLEIN TOOLS** EST. 1857  
 For Professionals... Since 1857™

UL LISTED 82X5

# ESPAÑOL

## ET300 Manual de Instrucciones

### ESPECIFICACIONES GENERALES

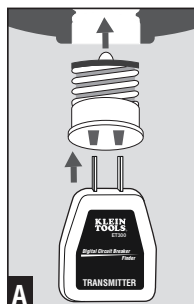
- Tensión de funcionamiento: 90 – 120 V CA
- Frecuencia de funcionamiento: 50 – 60Hz
- Distancia de rastreo: Hasta 305 m (1000 pies)
- Temperatura de funcionamiento: 0°C – 40°C (32°F – 104°F)
- Humedad relativa: 50%
- Altitud: < 2000m (6562 ft.)
- Entorno: Para uso en interiores solamente
- Alimentación: Pila alcalina de 9 V
- Autoapagado: Aproximadamente 4 minutos
- Dimensiones del transmisor: 7,11 x 4,83 x 3,04 cm (2,8 x 1,9 x 1,2 pulgadas)
- Dimensiones del receptor: 15,24 x 5,08 x 2,29 cm (6,0 x 2,0 x 0,9 pulgadas)
- Peso del transmisor: 45 g (1,6 oz.)
- Peso del receptor: 91 g (3,2 oz.)
- Sensibilidad: Indicación a 4 mm (0,16 pulgadas) de distancia de un cable que lleve 120 V CA.
- Clasificación de seguridad: Catalogado por UL

### PRECAUCIONES DE SEGURIDAD

Para asegurar un funcionamiento y servicio seguros del probador, siga estas instrucciones. Si no se hace caso de estas advertencias, el resultado puede ser lesiones graves o muerte.

- Entienda los riesgos de trabajar alrededor de tensión viva.
- Apague la alimentación eléctrica antes de inspeccionar, aplicar o retirar el transmisor (cuando utilice el “adaptador de conductores de prueba” opcional).
- Tenga suma precaución alrededor de cables desnudos con corriente, especialmente en un panel de cortacircuitos abierto.
- Consulte con un electricista experimentado cuando sea necesario.

### ACCESORIOS OPCIONALES (Cat. No. 69411)



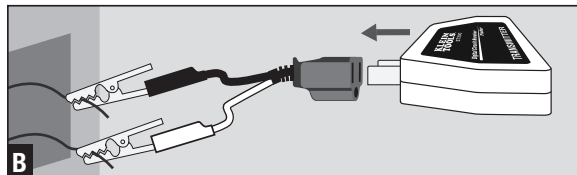
#### A Adaptador para elementos de iluminación:

Enrosque este adaptador en un portabombilla vacío. Asegúrese de que el elemento de iluminación tenga corriente. Enchufe el transmisor y siga las instrucciones comenzando en el paso 4.

#### B Adaptador de los conductores de prueba:

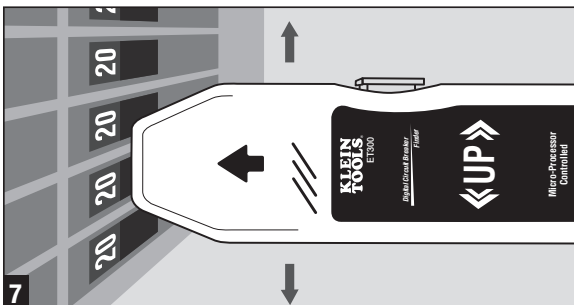
Conecte cuidadosamente los conductores de prueba a los cables correctos. Enchufe el transmisor en el adaptador. Siga las instrucciones comenzando en el paso 4.

⚠ Tenga suma precaución alrededor de cables con corriente.



## INSTRUCCIONES

1. Identifique el tomacorriente de pared o elemento de iluminación para el cual se debe determinar el cortacircuito.
2. Compruebe de manera segura que el tomacorriente o el elemento de iluminación tiene corriente.
3. Enchufe el transmisor. Su luz LED se encenderá si está recibiendo alimentación eléctrica.
4. Vaya hasta el panel de cortacircuitos con el receptor.
5. Encienda el receptor presionando el botón de alimentación, pero sin mantenerlo presionado. Escuchará un pitido y verá que su luz LED se enciende.
6. Posicione el receptor perpendicularmente en los cortacircuitos del panel con el botón de alimentación orientado hacia arriba.
7. Escanee lentamente todos los cortacircuitos del panel una vez. Ignore cualquier pitido o indicación, ya que el receptor está aprendiendo el panel.
8. Escanee todos los circuitos una segunda vez. Esta vez, el receptor pitará e iluminará la flecha verde solamente en el cortacircuito correcto.
9. Apague el receptor presionando y manteniendo presionado el botón de alimentación. Regrese al tomacorriente o elemento de iluminación y retire el transmisor.



## GARANTÍA

[www.kleintools.com/warranty](http://www.kleintools.com/warranty)

## LIMPIEZA

Limpie el instrumento utilizando un paño húmedo. No utilice limpiadores abrasivos ni solventes.

## ALMACENAMIENTO

Retire las pilas cuando el instrumento no se vaya a usar durante un período prolongado. No lo exponga a altas temperaturas o humedad. Después de un período de almacenamiento en condiciones extremas que excedan los límites mencionados en la sección Especificaciones, deje que el instrumento regrese a las condiciones de funcionamiento normales antes de utilizarlo.

## ELIMINACIÓN / RECICLAJE



No arroje el equipo ni sus accesorios a la basura. Los elementos se deben desechar correctamente de acuerdo con las regulaciones locales.

## SERVICIO AL CLIENTE

**KLEIN TOOLS, INC.**  
450 Bond Street  
Lincolnshire, IL 60069  
[www.kleintools.com](http://www.kleintools.com)

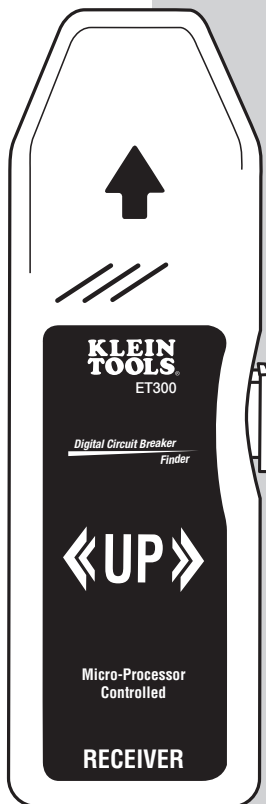
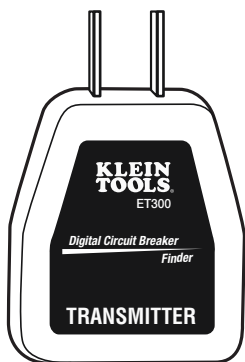
# ET300

# Manual de instruções

## Localizador de disjuntor digital

### PORTUGUÊS

- TOTALMENTE AUTOMÁTICO
- INDICADOR DE SETA PISCANTE PARA FÁCIL IDENTIFICAÇÃO
- OPERAÇÃO EM 90 A 120 V AC
- CONTROLADO POR MICROPROCESSADOR PARA OBTER LEITURAS MAIS PRECISAS



**KLEIN TOOLS**  
EST. 1857  
For Professionals... Since 1857™



### PORTUGUÊS

# ET300 Manual de instruções

## ESPECIFICAÇÕES GERAIS

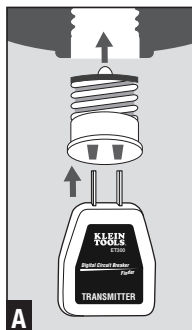
- Tensão de operação: 90 a 120 V AC
- Frequência de operação: 50 a 60 Hz
- Distância de rastreamento: até 1000' (305 m)
- Temperatura de operação: 32 °F a 104 °F (0 °C a 40 °C)
- Umidade relativa: 50%
- Altitude: < 6562' (2000 m)
- Ambiente: Somente para uso em ambientes internos
- Potência: Bateria alcalina 9 V
- Desligamento automático: Aproximadamente 4 minutos
- Dimensões do transmissor: 2,8" x 1,9" x 1,2" (7,11 x 4,83 x 3,04 cm)
- Dimensões do receptor: 6,0" x 2,0" x 0,9" (15,24 x 5,08 x 2,29 cm)
- Peso do transmissor: 1,6 oz (45 g)
- Peso do receptor: 3,2 oz (91 g)
- Sensibilidade: Indicação a 0,16" (4 mm) de distância de um fio conduzindo 120 V AC.
- Classificação de segurança: Listado no UL

## PRECAUÇÕES DE SEGURANÇA

Para assegurar a operação e o serviço do testador seguros, siga estas instruções. Não observar estas advertências pode resultar em acidentes pessoais graves ou morte.

- Entenda os riscos de trabalhar com circuitos de tensão energizados.
- Desligue a energia antes de inspecionar, aplicar ou remover o transmissor (ao usar o "adaptador de pontas de prova" opcional).
- Tenha extremo cuidado com fios energizados, desencapados, especialmente em um painel de disjuntores aberto.
- Consulte um electricista experiente se necessário.

## ACESSÓRIOS OPCIONAIS (Nº cat. 69411)



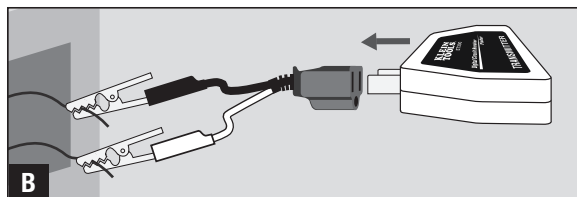
### A Adaptador para luminária:

Parafuse este adaptador em um soquete de lâmpada vazio. Verifique se a luminária está energizada. Conecte o transmissor e siga as instruções a partir da etapa 4.

### B Adaptador de pontas de prova:

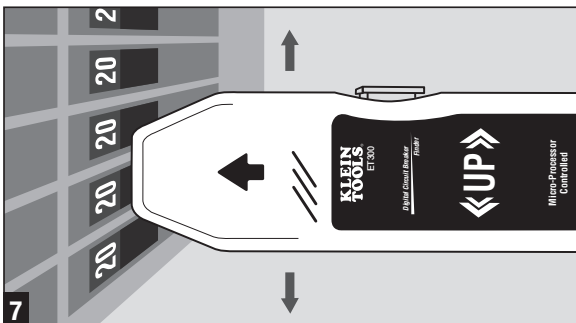
Cuidadosamente fixe as pontas de prova nos fios corretos. Conecte o transmissor ao adaptador. Siga as instruções a partir da etapa 4.

⚠ Tenha extremo cuidado com fios energizados.



**INSTRUÇÕES**

1. Identifique a tomada de parede ou a luminária cujo disjuntor precisa ser determinado.
2. Verifique com segurança se a tomada ou instalação está energizada.
3. Conecte o transmissor. Sua luz de LED liga quando é alimentada.
4. Vá com o receptor até o painel de disjuntores.
5. Ligue o receptor pressionando brevemente o botão liga/desliga. Você ouvirá um bipe e o LED se acenderá.
6. Posicione o receptor perpendicularmente aos disjuntores no painel com o botão liga/desliga apontando para cima.
7. Rastreie lentamente todos os disjuntores no painel uma vez. Ignore qualquer bipe ou indicação, visto que o receptor está fazendo o reconhecimento do painel.
8. Rastreie todos os disjuntores novamente. Desta vez, o receptor emitirá um bipe e acenderá a seta verde somente para o disjuntor correto.
9. Desligue o receptor pressionando e mantendo pressionado o botão liga/desliga. Retorne à tomada ou luminária e remova o transmissor.



**GARANTIA**

[www.kleintools.com/warranty](http://www.kleintools.com/warranty)

**LIMPEZA**

Limpe o instrumento usando um pano úmido. Não use produtos de limpeza abrasivos ou solventes.

**ARMAZENAMENTO**

Remova as baterias quando o instrumento não estiver em uso por um longo período de tempo. Não exponha o instrumento a altas temperaturas ou umidade. Após um período de armazenamento em condições extremas que excedam os limites mencionados na seção Especificações, deixe o instrumento retornar às condições normais de operação antes de usá-lo.

**DESCARTE/RECICLAGEM**



Não jogue o equipamento e seus acessórios no lixo. Os itens devem ser descartados adequadamente conforme as regulamentações locais.

**ATENDIMENTO AO CLIENTE**

**KLEIN TOOLS, INC.**  
 450 Bond Street  
 Lincolnshire, IL 60069, EUA  
 1-877-775-5346  
[www.kleintools.com](http://www.kleintools.com)

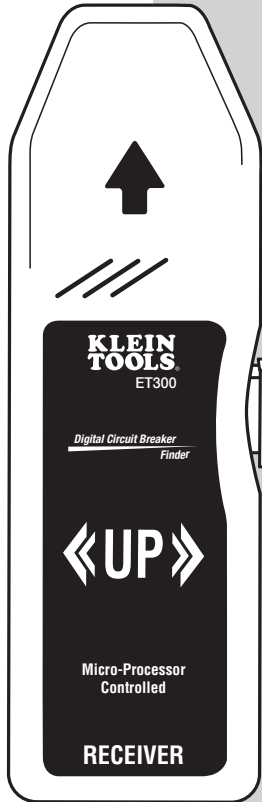
# ET300

## Mode d'Emploi

### Localisateur de disjoncteur numérique

#### FRANÇAIS

- ENTIÈREMENT AUTOMATISÉ
- INDICATION PAR FLÈCHE CLIGNOTANTE POUR IDENTIFICATION FACILE
- FONCTIONNE AVEC DES TENSIONS DE 90 À 120 V C.A.
- COMMANDÉ PAR UN MICROPROCESSEUR, POUR DES LECTURES PLUS PRÉCISES



For Professionals... Since 1857™



#### FRANÇAIS

## ET300 Mode d'Emploi

### SPÉCIFICATIONS GÉNÉRALES

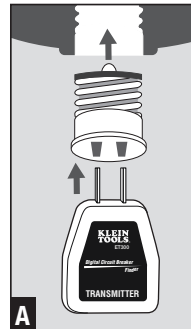
- Tension de fonctionnement : 90 – 120 V c.a.
- Fréquence de fonctionnement : 50 – 60 Hz
- Distance de poursuite : Jusqu'à 305 m (1 000 pi.)
- Température de service : 0°C – 40°C (32°F – 104°F)
- Humidité relative : 50%
- Altitude : < 2 000 m (6562 ft.)
- Environnement : Pour emploi intérieur seulement
- Puissance : Pile alcaline de 9 volts
- Mise hors tension automatiquement : Approximativement 4 minutes
- Dimensions du transmetteur : 7,11 x 4,83 x 3,04 cm (2,8 po x 1,9 po x 1,2 po)
- Dimensions du récepteur : 15,24 x 5,08 x 2,29 cm (6,0 po x 2,0 po x 0,9 po)
- Poids du transmetteur : 45 g (1,6 oz)
- Poids du récepteur : 91 g (3,2 oz)
- Sensibilité : Indication à une distance de 4 mm (0,16 po) depuis un fil sous tension de 120 V c.a.
- Valeur nominale pour la sécurité : Label UL

### MESURES DE SÉCURITÉ

Pour assurer un fonctionnement et un service sans danger du testeur, suivez les instructions ci-après. Le non-respect des ces avertissements risquerait de causer des blessures graves ou même la mort.

- Comprenez les risques du travail sur des circuits sous tension.
- Mettez le circuit hors tension avant d'inspecter, d'appliquer ou de retirer le transmetteur (lorsque vous utilisez l'« adaptateur de conducteurs » en option).
- Faites extrêmement attention à proximité de fils sous tension dénudés, tout particulièrement sur un panneau de disjoncteur ouvert.
- Consultez un électricien expérimenté quand cela est nécessaire.

### ACCESSOIRES EN OPTION (Cat. No. 69411)



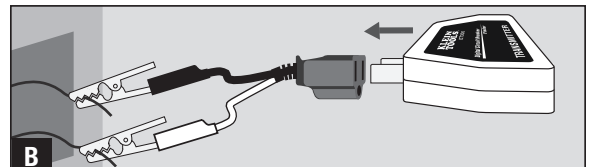
#### A Adaptateur d'appareil d'éclairage :

Vissez cet adaptateur dans un culot d'ampoule vide. Assurez-vous que l'appareil est sous tension. Branchez le transmetteur et suivez les instructions en commençant à l'étape 4.

#### B Adaptateur de conducteurs :

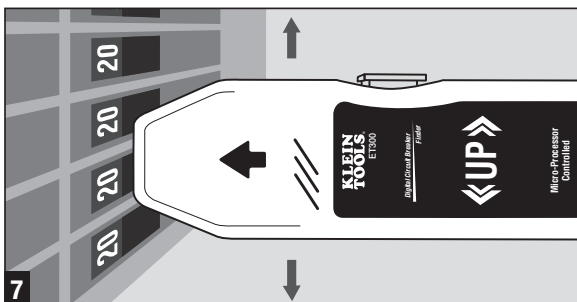
Attachez les conducteurs aux fils corrects en prenant les précautions nécessaires. Branchez le transmetteur sur l'adaptateur. Suivez les instructions en commençant à l'étape 4.

⚠ Faites extrêmement attention à proximité de fils sous tension.



## INSTRUCTIONS

1. Identifiez la prise de courant mural ou l'appareil d'éclairage pour lequel le disjoncteur doit être déterminé.
2. Assurez-vous que la prise de courant ou l'appareil d'éclairage est sous tension en prenant les précautions nécessaires.
3. Branchez le transmetteur. Sa DEL s'allumera s'il est sous tension.
4. Passez au panneau de disjoncteur avec le récepteur.
5. Allumez le récepteur en appuyant sur son interrupteur, mais sans le maintenir enfoncé. Vous entendrez un bip et vous verrez sa DEL s'allumer.
6. Positionnez le récepteur de façon qu'il soit perpendiculaire aux disjoncteurs du panneau, avec l'interrupteur orienté vers le haut.
7. Passez lentement une fois au-dessus de tous les disjoncteurs du panneau. Ignorez tous les bips sonores ou autres indications, car le récepteur est en train d'apprendre le panneau.
8. Passez une seconde fois au-dessus de tous les disjoncteurs. Cette fois-ci, le récepteur émettra un bip sonore et la flèche verte ne s'allumera que sur le disjoncteur correct.
9. Éteignez le récepteur en appuyant sur son interrupteur et en le maintenant enfoncé. Retournez à la prise de courant ou à l'appareil d'éclairage, et retirez le transmetteur.



## GARANTIE

[www.kleintools.com/warranty](http://www.kleintools.com/warranty)

## NETTOYAGE

Nettoyez l'instrument en utilisant un tissu humide. N'utilisez pas de solvants ou de produits de nettoyage abrasifs.

## RANGEMENT

Retirez les piles lorsque l'instrument ne va pas être utilisé pendant une période prolongée. N'exposez pas à une température ou une humidité élevée. À la suite d'une période de rangement dans des conditions extrêmes dépassant les limites mentionnées dans la section consacrée aux spécifications, laissez l'instrument retourner dans des conditions de mesure normales avant de vous en servir à nouveau.

## MISE AU REBUT/RECYCLAGE



Ne pas mettre l'appareil et ses accessoires au rebut. Ces articles doivent être éliminés conformément aux règlements locaux.

## SERVICE À LA CLIENTÈLE

KLEIN TOOLS, INC.  
450 Bond Street  
Lincolnshire, IL 60069  
[www.kleintools.com](http://www.kleintools.com)