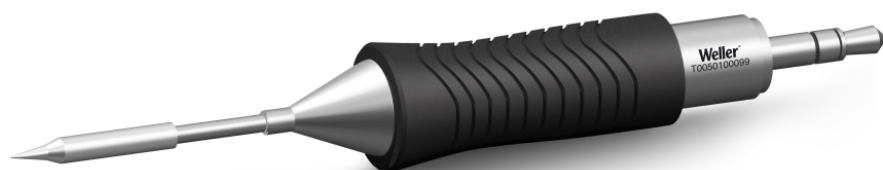


# RTM 002 C L

N° d'article: T0050100099



## Benefits

- › Très grand nombre de géométries et de tailles: Couvre toutes les applications standard. Un seul outil pour répondre à tous les besoins opérationnels de soudage.
- › Technologie de panne active: Temps de chauffe et de refroidissement raccourcis, capteur plus proche du point de soudure, transfert thermique exceptionnel. Pas de temps d'arrêts, flux de travail continu, excellents résultats.
- › Outil numérique: Capteur d'utilisation activé par le mouvement, informations sur l'opérateur et la configuration stockées dans l'outil. Économie d'énergie, durée de vie prolongée de la pointe, liberté de mouvement établie/station de l'opérateur accrue.
- › La seule panne à souder du marché qui peut être changée sans outil. Changement 20% plus rapide que tous nos concurrents.: Changement de pointe sans outil, élément chauffant, pointe et poignée en une seule unité. Temps de changement accélérés pour une efficacité améliorée.
- › Une plateforme intelligente: Une station pour toutes les pointes et tous les outils actifs. Le système WX répond à tous les besoins opérationnels de soudage manuel, suivi y compris.

**Technical Data**

Forme de panne	---
Type de panne	HM
Largeur en mm	0.2
Largeur en pouces	0.008
Épaisseur en mm	---
Épaisseur en pouces	---
Longueur mm	18.7
Longueur pouces	7.36
Puissance	40 W
Unité d'emballage	1