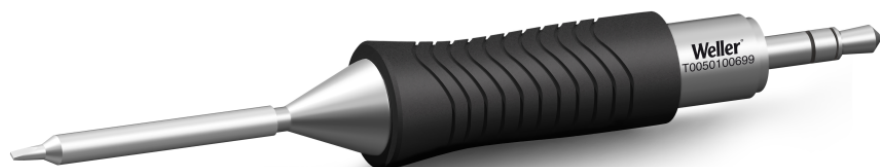


RTM 010 S MS

N° d'article: T0050100699



Benefits

- › Très grand nombre de géométries et de tailles: Couvre toutes les applications standard. Un seul outil pour répondre à tous les besoins opérationnels de soudage.
- › Norme MIL-SPEC / IPC (potentiel libre, versions MS): Diminue les risques d'endommager les microcomposants et les pièces à usiner. Pas de retouches, faible coût d'exploitation total.
- › Technologie de panne active: Temps de chauffe et de refroidissement raccourcis, capteur plus proche du point de soudure, transfert thermique exceptionnel. Pas de temps d'arrêts, flux de travail continu, excellents résultats.
- › Outil numérique: Capteur d'utilisation activé par le mouvement, informations sur l'opérateur et la configuration stockées dans l'outil. Économie d'énergie, durée de vie prolongée de la pointe, liberté de mouvement établi/station de l'opérateur accrue.
- › Conception brevetée de l'unité pointe/poignée: La seule panne à souder du marché qui peut être changée sans outil. Changement 20% plus rapide que tous nos concurrents.
- › Une plateforme intelligente: Une station pour toutes les pointes et tous les outils actifs. Le système WX répond à tous les besoins opérationnels de soudage manuel, suivi y compris.

**Technical Data**

Forme de panne	Forme burin
Type de panne	MS
Largeur en mm	1
Largeur en pouces	0.039
Épaisseur en mm	0.3
Épaisseur en pouces	0.012
Longueur mm	18
Longueur pouces	0.709
Puissance	40 W
Unité d'emballage	1