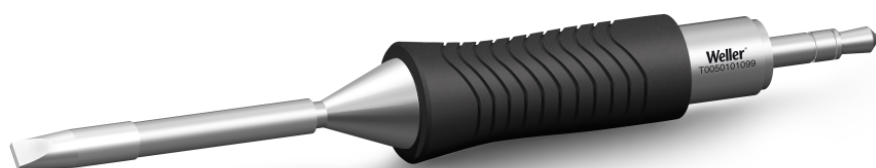


# RTM 032 S MS

N° d'article: T0050101099



## Benefits

- › Très grand nombre de géométries et de tailles: Couvre toutes les applications standard. Un seul outil pour répondre à tous les besoins opérationnels de soudage.
- › Norme MIL-SPEC / IPC (potentiel libre, versions MS): Diminue les risques d'endommager les microcomposants et les pièces à usiner. Pas de retouches, faible coût d'exploitation total.
- › Technologie de panne active: Temps de chauffe et de refroidissement raccourcis, capteur plus proche du point de soudure, transfert thermique exceptionnel. Pas de temps d'arrêts, flux de travail continu, excellents résultats.
- › Outil numérique: Capteur d'utilisation activé par le mouvement, informations sur l'opérateur et la configuration stockées dans l'outil. Économie d'énergie, durée de vie prolongée de la pointe, liberté de mouvement établi/station de l'opérateur accrue.
- › Conception brevetée de l'unité pointe/poignée: Changement de pointe sans outil, élément chauffant, pointe et poignée en une seule unité. Temps de changement accélérés pour une efficacité améliorée.
- › Une plateforme intelligente: Une station pour toutes les pointes et tous les outils actifs. Le système WX répond à tous les besoins opérationnels de soudage manuel, suivi y compris.

**Technical Data**

Forme de panne	Forme burin
Type de panne	MS
Largeur en mm	3.2
Largeur en pouces	0.126
Épaisseur en mm	0.9
Épaisseur en pouces	0.035
Longueur mm	17.5
Longueur pouces	0.689
Puissance	40 W
Unité d'emballage	1