

SGD ADPT-TC

Módulo acondicionador de termopar para displays compatibles con PanelPilot

CARACTERÍSTICAS

- -200 °C a +1350 °C (-328 °F a +2462 °F) rango de medición de tipo K
- -200 °C a +1190 °C (-328 °F a +2174 °F) rango de medición de tipo J
- -200 °C a +390 °C (-328 °F a +734 °F) rango de medición de tipo T
- Se alimenta del indicador SGD
- Descarga de la aplicación en el sitio web de PanelPilot
- Tipo de termopar seleccionado por el usuario desde el software del PC
- Alarmas de nivel alto y bajo preconfigurables
- Pantalla en °C o °F

Este módulo adicional se conecta directamente con cualquier display compatible con PanelPilot. Posee compensación de junta fría integrada y recibe la alimentación directamente del contador del SGD.

ESPECIFICACIONES

Especificaciones	Mínimo	Típico	Máximo	Unidad
Rango de medición de la sonda (tipo K)	-200 (-328)		+1350 (+2462)	°C (°F)
Rango de medición de la sonda (tipo J)	-200 (-328)		+1190 (+2174)	°C (°F)
Rango de medición de la sonda (tipo T)	-200 (-328)		+390 (+734)	°C (°F)
Rango de temperatura de funcionamiento*	-10 (+14)		+40 (+104)	°C (°F)
Resolución (interna y mostrada)		0,1 (0,1)		°C (°F)
Precisión		±1 (±2)**		°C (°F)

*La temperatura de funcionamiento solo es aplicable al módulo. Consulte el fabricante de la sonda para saber cuál es la temperatura de funcionamiento del termopar.

**La precisión indicada corresponde únicamente al módulo y excluye la sonda termopar. También tiene que tenerse en cuenta el error del termopar.

HARDWARE

La placa del SGD-TC se alimenta del SGD principal. Conecte la toma del conector IDC de 14 clavijas al SGD tal y como se muestra abajo. El termopar está conectado al TC+ (verde) y TC- (blanco) a través del bloque de boques con tornillo.



El sistema se puede alimentar a través de un puerto USB conectado al SGD.

INFORMACIÓN PARA PEDIDOS

Placa adicional SGD-TC (placa adicional y sonda termopar de tipo K) SGD ADPT-TC

Displays compatibles con PanelPilot: véase PanelPilot.com SGD 24-M
SGD 28-M
SGD 35-M



SGD 24-M no incluido

SGD ADPT-TC

Módulo acondicionador de termopar para displays compatibles con PanelPilot

CONEXIONES DEL TERMINAL

Conexiones del terminal	Descripción
V+	Entrada de fuente de alimentación alternativa para SGD, que pasa directamente al SGD a través del cable plano. No utilizar si la electricidad se aplica directamente al terminal V+ del
0V	Conexión a tierra para el SGD y la placa termopar. Conexión no necesaria si no se utilizan las salidas de
ALM1	Salidas de alarma de tipo colector abierto del SGD. Véanse todos los detalles en la ficha técnica del SGD.
ALM2	
TC+	Conexión positiva para el termopar (verde)
TC-	Conexión negativa para el termopar (blanco)

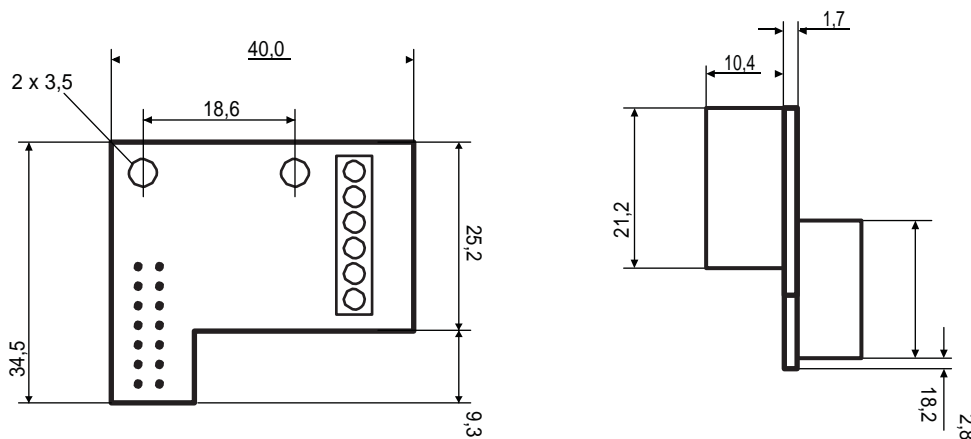
MONTAJE DE SGD-TC

SGD-TC debe montarse separado del módulo de la pantalla SGD utilizando los dos orificios de montaje. Asegúrese de respetar la polaridad correcta al conectar la fuente de alimentación y el termopar.

Consulte las instrucciones del montaje del SGD a un tablero en la ficha técnica del SGD.

DIMENSIONES

Todas las dimensiones son en mm



Module House
Whiteparish, Salisbury
Wiltshire SP5 2SJ
UK
Telf.: +44 (1794)
884567
Fax: +44 (1794)
884616
Correo electrónico:
sales@lascar.co.uk

4258 West 12th Street
Erie
PA 16505
USA
Telf.: +1 (814) 835 0621
Fax: +1 (814) 838 8141
[Correo electrónico:
us-sales@lascarelectronics.com](mailto:us-sales@lascarelectronics.com)

8th Floor, China Aerospace
Centre
143 Hoi Bun Road
Kwun Tong, Kowloon
HONG KONG
Telf.: +852 2389 6502
Fax: +852 2389 6535
Correo electrónico:
sales@lascar.co.uk



www.lascarelectronics.com

