

Edelstahl-Griffe

Stainless Steel Handles

Technische Daten

Werkstoff X5 CrNi 18 10, Nr. 1.4301
Oberfläche gleitgeschliffen

Technical Data

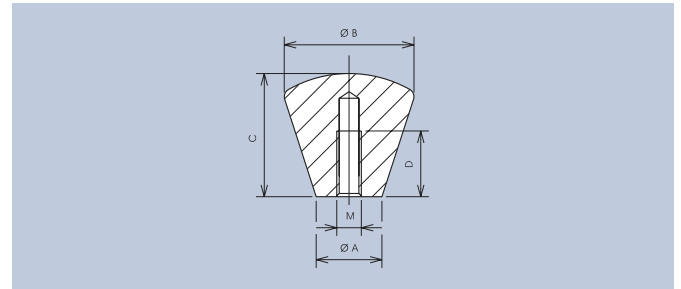
Material X5 CrNi 18 10, Nr. 1.4301
Surface vibratory grinded

Knäufe werden als Bedienteile für Zug- und Schubbewegungen eingesetzt. Moderne, griffsichere Ausführung an Geräten und Anlagen.

Knobs are used as manipulators for pulling and pushing actions. Modern, grip-safe design on devices and plants.



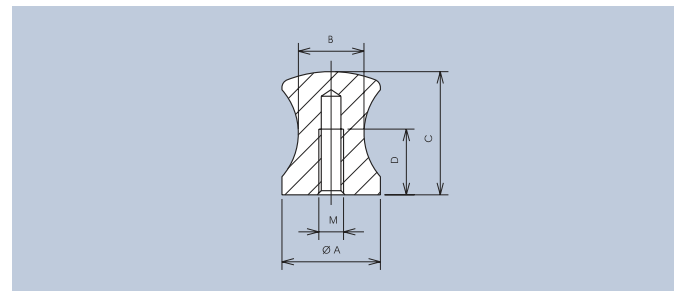
Ø A	Ø B	C	D	M	Art.-Nr.
8	15,8	15	8	3	3423.0008
10	20,2	20	10	4	3423.0010



Einschließlich Zylinderschrauben-M3 x 8 bzw. M4 x 10 und Scheiben.
Including cheese head screws-M3 x 8 respectively M4 x 10 and washers.



Ø A	Ø B	C	D	M	Art.-Nr.
12	8	15	8	3	3424.0012
16	11	20	12	4	3424.0016



Einschließlich Zylinderschrauben-M3 x 8 bzw. M4 x 10 und Scheiben.
Including cheese head screws-M3 x 8 respectively M4 x 10 and washers.