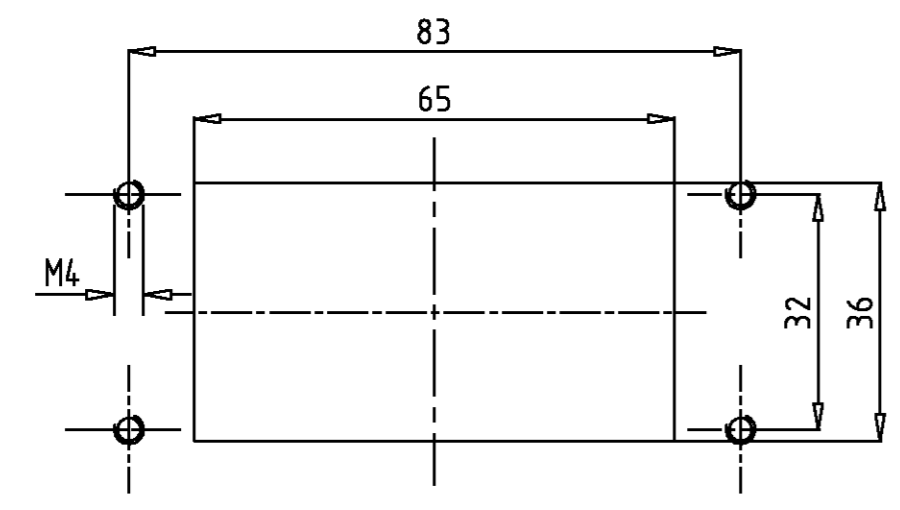


Montageausschnitt
Panel cut-out



QTY	QTY	QTY	QTY	QTY	QTY	QTY	QTY	QTY	DESCRIPTION / BENENNUNG	MATERIAL	SURFACE / SURFACE	COLOR / FARBE	ITEM NO. POS.	REMARKS / BEMERKUNGEN
1	1	1	1	1	1	1	1	1	Flanschdichtung	Neoprene	-	black/schwarz	11	-
1	1	1	1	1	1	1	1	1	Profildichtung	Neoprene	-	black/schwarz	10	-
-	-	2	-	-	-	-	-	-	ZB-Bügelbolzen	V2A	-	-	9	-
-	-	-	2	-	-	-	-	-	ZB-Bügelbolzen	Stahl	verzinkt	blau	8	-
1	-	-	-	1	-	-	-	-	LB-Bügel	V2A	-	-	7	-
-	1	-	-	-	1	-	-	-	LB-Bügel	Stahl	verzinkt	blau	6	-
-	-	-	-	-	-	2	-	-	VS-Bügel	V2A	-	-	5	-
-	-	-	-	-	-	-	2	-	VS-Bügel	Stahl	verzinkt	blau	4	-
1	1	-	-	-	-	-	-	-	Anbaugehäuse HB10	Aluminium/ALU	-	unlackiert	3	-
-	-	1	-	1	-	1	-	-	Anbaugehäuse HB10	Aluminium/ALU	aluminium oxid	black/schwarz	2	-
-	-	-	1	-	1	-	1	-	Anbaugehäuse HB10	Aluminium/ALU	-	grey/grau	1	-

- Notes
- Material: Housing: aluminium diecasting alloy
 - Seals: Neoprene
 - Surface: Varnish grey; black
 - Varnish on the inside not necessarily
- Bemerkungen
- Material: Gehäuse: Alu-Druckguß-Legierung
 - Dichtungen: Neoprene
 - Oberfläche: Lackierung grau; schwarz; bronzegrün
 - Lackierung im Gehäuseinnere ist nicht notwendig

<p>THIS DRAWING IS A CONTROLLED DOCUMENT FOR AMP INCORPORATED. IT IS SUBJECT TO CHANGE AND THE CONTROLLING ENGINEERING ORGANIZATION SHOULD BE CONTACTED FOR THE LATEST REVISION. DIESER ZEICHNUNGSDOKUMENT WIRD DURCH AMP INCORPORATED KONTROLLIERT. ÄNDERUNGEN, DIE SICH TECHNISCHER FORTSCHRITT DURCH SICH VORBEHALTEN. DEN JEWEILS LETZTBESTEHEN AENDERUNGSSTAND ERFAHREN SIE AUF ANFRAGE.</p>	<p>DWN Schweiger 23.07.1997</p> <p>CHK Kramer 23.06.1998</p> <p>APVD -</p> <p>PRODUCT SPEC 108-74.001/74.003</p> <p>APPLICATION SPEC 114-74.001/74.004/74.005</p> <p>WEIGHT -</p> <p>CUSTOMER DRAWING</p>	<p>DATE 23.07.1997</p> <p>NAME HTS Elektrotechnik 53819 Neunkirchen, Germany</p> <p>SURFACE MOUNTED HOUSING BOTTOM ENTRY ANBAUGEHÄUSE HB.10</p> <p>SIZE A2</p> <p>CAGE CODE 00779</p> <p>DRAWING NO. G=1102271</p> <p>RESTRICTED TO NUR FÜR</p>
<p>DIMENSIONS: DIMENSIONEN: mm</p> <p>TOLERANCES UNLESS OTHERWISE SPECIFIED: ALLGEMEINTOLERANZEN</p> <p>0 PLC 1 PLC 2 PLC 3 PLC</p> <p>ANGLES / WINKEL FINISH / OBERFLÄCHE / FARBE</p>	<p>ORDERING TEXT / BESTELLTTEXT</p> <p>HB-10.AG-LB HB-10.AG-LB HB-K/Z.10.AG-ZVGR HB-Z.10.AG-ZVGR HB-K.10.AG-LB HB-10.AG-LB HB-K.10.AG-VS HB-10.AG-VS</p>	<p>SIZE A2</p> <p>CAGE CODE 00779</p> <p>DRAWING NO. G=1102271</p> <p>RESTRICTED TO NUR FÜR</p>