

RADIATORE A BAGNO D'OLIO 7 ALETTE 1500W

Manuale d'uso



Numero di parte: PELL0211 & PELL0212

IMPORTANTI INFORMAZIONI DI SICUREZZA

Leggere attentamente queste istruzioni prima dell'uso e conservarle per riferimento futuro.

- Quando si utilizzano apparecchi elettrici, è necessario attenersi alle precauzioni di sicurezza di base.
- Controllare che la tensione indicata sulla targhetta corrisponda a quella della rete locale prima di collegare l'apparecchio alla presa elettrica.
- Utilizzare l'apparecchio su una superficie stabile.
- Per evitare il surriscaldamento, NON COPRIRE il radiatore.
- Questo apparecchio è destinato solo all'utilizzo domestico. Non utilizzare per scopi commerciali.
- Mettere sempre il prodotto sulla posizione OFF e scollegarlo dalla presa elettrica quando non si utilizza.
- Non posizionare il radiatore immediatamente sotto una presa di corrente. NON utilizzare l'apparecchio se il cavo o la spina sono danneggiati, se si è verificato un malfunzionamento, se l'apparecchio è caduto o è in alcun modo danneggiato.
- Se il cavo di alimentazione è danneggiato, va sostituito dal produttore, da un centro assistenza o da altra persona qualificata per evitare pericoli.
- Il radiatore contiene una quantità precisa di olio. Eventuali riparazioni che richiedano l'apertura del contenitore dell'olio vanno eseguite solo dal produttore o da un centro assistenza da contattare in caso di perdite di olio.
- Questo apparecchio non contiene parti riparabili dall'utente.
- Quando si dispone del radiatore, seguire le regole riguardanti lo smaltimento dell'olio. Non utilizzare questo radiatore nelle immediate vicinanze di bagni, docce o piscine o dove potrebbe cadere in una vasca o in altro contenitore d'acqua.
- Questo apparecchio può essere utilizzato dai bambini a partire dagli 8 anni di età e da persone con ridotta capacità fisica, sensoriale o cognitiva, così come da persone inesperte, a condizione che ciò avvenga sotto idonea supervisione e seguendo le istruzioni relative a un utilizzo sicuro dell'apparecchio, ed essendo consapevoli dei rischi che esso comporta. Non consentire ai bambini di giocare con l'apparecchio. La pulizia e la manutenzione da parte dell'utente non devono essere eseguite da bambini senza supervisione.
- Tenere lontani i bambini di età inferiore ai 3 anni a meno che non siano sotto continua supervisione. Consentire ai bambini di età compresa tra i 3 e gli 8 anni solo di accendere o spegnere l'apparecchio purché sia stato posto o installato nella posizione di funzionamento normale e purché siano sotto la supervisione osiano stati istruiti sull'utilizzo dell'apparecchio in sicurezza e comprendano i relativi rischi. Non consentire ai bambini di età compresa tra i 3 e gli 8 anni di collegare la spina alla presa, regolare e pulire l'apparecchio o eseguirne la manutenzione.
- Scollegare l'apparecchio dalla fonte di alimentazione dopo l'utilizzo e durante ogni operazione di manutenzione, come la pulizia.
- Questo radiatore è dotato di un sistema di protezione contro il surriscaldamento che spegne il radiatore quando alcune sue parti si scaldano eccessivamente.
- Questo radiatore è un prodotto ad elevata potenza. Una presa elettrica usurata provoca il surriscaldamento di spina e presa. Nel caso in cui ciò si verificasse, consultare un elettricista qualificato.
- Non utilizzare una prolunga poiché tali cavi normalmente non sono in grado di gestire la potenza richiesta da questo apparecchio.

ATTENZIONE - Alcune parti di questo prodotto possono diventare molto calde e causare ustioni.

Prestare particolare attenzione quando sono presenti bambini e persone vulnerabili.

PANORAMICA DEL PRODOTTO



1. Interruttore
2. Comando termostato
3. Timer
4. Vano cavo
5. Alette
6. Rotelle

ISTRUZIONI PER L'ASSEMBLAGGIO

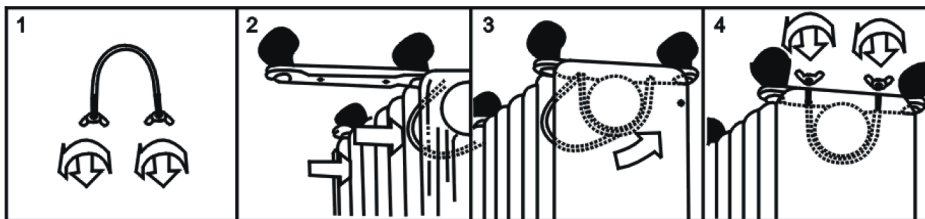
- Il radiatore è confezionato con i piedini separati. Fissare i piedini prima di mettere in funzione il radiatore.

AVVERTENZA: Non utilizzare se sprovvisto di piedini.

Utilizzare solo in posizione verticale (piedini sotto, comandi sopra) poiché ogni altra posizione potrebbe creare una situazione pericolosa.

1. Posizionare il radiatore capovolto su una superficie antigraffio facendo attenzione che sia stabile e non cada.
2. Rimuovere i dadi ad alette dal bullone a U fornito (Fig. 1), inserire il bullone a U attorno alla flangia tra la prima coppia di alette (vicino alla copertura anteriore) (Fig. 2).
3. Inserire le estremità filettate del bullone a U nei fori sulla piastra di montaggio delle rotelle (Fig. 3).
4. Avvitare i dadi ad alette sul bullone a U e stringerli (Fig. 4).
5. Ripetere la procedura con la rotella posteriore, inserendo il bullone a U tra le due alette dietro.

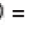

Nota: non avvitare troppo per non danneggiare la flangia del radiatore.



ISTRUZIONI PER L'USO


- Prima di utilizzare il radiatore, verificare che sia posizionato su una superficie piatta e stabile. Potrebbe danneggiarsi se posizionato su una superficie inclinata o irregolare.
- Impostare tutti i comandi nella posizione OFF e inserire la spina in una presa elettrica.
- Impostare il timer girando la manopola in senso orario (non girarla in senso antiorario) finché la freccia è allineata con l'orario corretto. Per far funzionare l'orologio è necessaria l'alimentazione elettrica.
- Ruotare la manopola del termostato in senso orario sulla posizione MAX e accendere il radiatore.
- L'interruttore I indica calore basso e il II medio; girare entrambi gli interruttori per un calore elevato. Quando gli elementi riscaldanti sono accesi l'interruttore si illumina.
- Quando la stanza raggiungerà la temperatura desiderata, ruotare lentamente il comando del termostato in senso antiorario finché si spegnerà la luce dell'alimentazione. Sarà quindi possibile lasciare il termostato su questa impostazione. Non appena la temperatura della stanza si abbasserà rispetto a quella impostata, l'unità si accenderà automaticamente finché non si raggiungerà la temperatura impostata. In questo modo, la temperatura della stanza rimarrà costante e si risparmierà elettricità.
- Per cambiare l'impostazione della temperatura, ruotare la manopola del termostato in senso orario per aumentare la temperatura o in senso antiorario per abbassarla.

UTILIZZO DEL TIMER

- Il timer ha un piccolo interruttore rosso, che indica quanto segue: I = Il radiatore è controllato manualmente o  = La funzione del timer è su ON.
- Impostare il timer sulla posizione . Ci sono 96 dentini di plastica attorno al timer, ognuno corrisponde a un intervallo di 15 minuti.
- Quando i dentini saranno rivolti verso l'esterno, il radiatore sarà acceso; quando saranno rivolti verso l'interno, il radiatore sarà spento.



AVVERTENZA: Non lasciare incustodita la funzione timer.

- Il radiatore non funziona se il timer è impostato sulla  posizione ma i dentini non sono impostati di conseguenza o se il termostato ha un'impostazione troppo bassa.
- Se il radiatore perde l'alimentazione elettrica, ad esempio perché viene scollegato dalla presa o in caso di interruzione di corrente, reimpostare l'orario quando l'alimentazione elettrica viene ristabilita

PULIZIA E MANUTENZIONE

- Scollegare sempre la spina dalla presa a muro e lasciar raffreddare il radiatore prima di procedere alla pulizia.
- Pulire il radiatore con un panno morbido e umido (non bagnato).
- Non utilizzare sostanze chimiche per la pulizia, come detersivi e abrasivi.

SPECIFICHE

Modello	PELL0211 & PELL0212	Potenza termica	
Tensione Nominale	220-240VAC	Potenza termica nominale P_{nom}	0,7001 kW
Frequenza	50/60Hz	Potenza termica min P_{min}	0 kW
Potenza nominale	1500W	Potenza termica max P_{max}	0,7001 kW
Consumo elettricità ausiliaria			
Con potenza termica nominale e_{lmax}			0 kW
Con potenza termica minima e_{lmin}			0 kW
In modalità standby e_{lsb}			N/D
Controllo temperatura ambiente con termostato meccanico			Sì



INFORMAZIONI SULLO SMALTIMENTO DEI RIFIUTI PER I CONSUMATORI DI APPARECCHIATURE ELETTRICHE ED ELETTRONICHE.

Al termine della vita utile di questo prodotto, è necessario smaltirlo seguendo le norme RAEE (Rifiuti di apparecchiature elettriche ed elettroniche). Tutti i prodotti contrassegnati con il marchio RAEE non devono essere gettati con i normali rifiuti domestici bensì smaltiti separatamente per il trattamento, il recupero e il riciclaggio dei materiali utilizzati. Contattare l'autorità locale per ottenere dettagli sui programmi di riciclaggio nella propria zona.



Come di solito avviene per tutti i

Questo prodotto è adatto solo ad ambienti ben isolati o per utilizzo occasionale.



Prodotto in China. PR2 9PP

Ref Man 1,0

Important Notice : This data sheet and its contents (the "Information") belong to the members of the AVNET group of companies (the "Group") or are licensed to it. No licence is granted for the use of it other than for information purposes in connection with the products to which it relates. No licence of any intellectual property rights is granted. The Information is subject to change without notice and replaces all data sheets previously supplied. The Information supplied is believed to be accurate but the Group assumes no responsibility for its accuracy or completeness, any error in or omission from it or for any use made of it. Users of this data sheet should check for themselves the Information and the suitability of the products for their purpose and not make any assumptions based on information included or omitted. Liability for loss or damage resulting from any reliance on the Information or use of it (including liability resulting from negligence or where the Group was aware of the possibility of such loss or damage arising) is excluded. This will not operate to limit or restrict the Group's liability for death or personal injury resulting from its negligence. pro-ELEC is the registered trademark of Premier Farnell Limited 2019.