

# Robuste, günstige Gehäuse

## Technische Daten

Das robuste und günstige Gehäuse von Deltron auf Einstiegsniveau ist ideal für robuste Anwendungen geeignet, bei denen die Schutzklasse gegen das Eindringen von Feuchtigkeit oder Schmutz für die Funktion der im Gehäuse untergebrachten Elektronik nicht kritisch ist.

Gemäß unseren robusten Gehäuse mit IP-Schutzart werden diese mit DIN-Schiene, Abstandhaltern, Grundplatten-Montagekits und internen Erdungspunkten ausgeführt.

Wir bieten außerdem einen Komplettservice für den Gehäusebau.



**Weitere Informationen  
erhalten Sie hier:**

Telefon: +44 (0)17 273206

**Die vollständigen technischen Daten sind beigefügt**

### Eigenschaften:

- Lieferung komplett mit Deckel, unverlierbaren Schrauben und Erdungsschrauben
- Kartenführungen und Abstandhalter aus PCB
- DIN-Schienenmontagepunkte

### Typische Anwendungen:

- Industrielle Steuerungen
- Sicherheit
- Transport

### Erhältliche Standardgrößen:

125 x 125 x 80	220 x 120 x 80
125 x 125 x 90	220 x 120 x 90
130 x 80 x 60	260 x 160 x 90
160 x 160 x 90	260 x 160 x 120

### Erhältliche Standardoberflächenbehandlungen:

Blank  
Pulverbeschichtet  
Nylonbeschichtet

### DEM Manufacturing

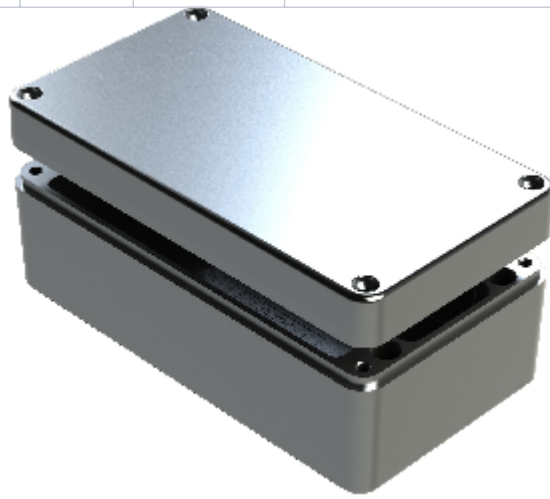
Deltron Emcon House  
Hargreaves Way, Sawcliffe Industrial Park  
Scunthorpe, North Lincolnshire  
DN15 8RF



Web: [www.dem-uk.com/deltron-enclosures](http://www.dem-uk.com/deltron-enclosures)

Telefon: +44 (0) 1724 273206

E-mail: [sales@dem-uk.com](mailto:sales@dem-uk.com)



LÄNGE	BREITE	HÖHE	UNLACKIERT	PULVERBESCHICHTUNG	NYLONBESCHICHTUNG
220	120	80	486-221208	487-221208*	488-221208*
Boxenmaße in mm			Farbauswahl - Farbcode * - Grau=A / Blau = B / Schwarz = E		

### DRUCKGUSS-ALUMINIUMGEHÄUSE:

- Mindestdicke Gehäusewand 3mm
- Mindestdicke Gehäusedeckel 3mm
- PCB max. Abmessungen 106mm Länge, 1.7mm Breite
- Gehäuse können nach Ihren Spezifikationen bearbeitet werden
- In China hergestellt.

