

# Robuste Gehäuse mit Schutzart IP68

## Technische Daten

Diese Serie wurde für eine höhere Widerstandsfähigkeit in anspruchsvollen Umgebungen entwickelt, in denen eine strapazierfähige Box in Kombination mit Eindringenschutz erforderlich sein kann.

Mit Schutzart IP68 bieten diese Gehäuse besten Schutz gegen das Eindringen von Wasser und wurden über 20 Stunden hinweg in einer Tiefe von 10 m getestet. Es stehen 8 Größen zur Auswahl, jeweils mit PCB-Schienen, DIN-Schienenmontagepunkten, Deckel, Dichtung, verliersicheren Schrauben und Erdungsschrauben.

Die Serie kann in schlichtem Aluminium oder lackiert und beschichtet für zusätzlichen Schutz gegen Abrieb, Öle, Korrosion und verdünnte Säuren ausgeführt werden.



**Weitere Informationen  
erhalten Sie hier:**

Telefon: +44 (0)1724 273206

### Eigenschaften:

- IP68 (BS EN 60529:1992)
- Schwerlast
- Hergestellt aus LM2/LM24
- RoHS-konform

### Typische Anwendungen:

- Prüf- und Messgeräte
- CCTV/Überwachungstools
- Verkehrsüberwachungsgeräte
- Wasserbehandlung

### Erhältliche Abmessungen:

125 x 125 x 80mm	220 x 120 x 80mm
125 x 125 x 90mm	220 x 120 x 90mm
130 x 80 x 60mm	260 x 160 x 90mm
160 x 160 x 90mm	260 x 160 x 120mm

**Oberflächenausführungen:** Blankes Aluminium, Pulver- oder Nylonbeschichtung

**Farben:** Grau, Blau oder Schwarz bei Pulver- oder Nylonbeschichtung.

Benutzerdefinierte Anpassung: Wir können die Gehäuse nach Ihren spezifikationen bearbeiten und anpassen.

- Besuchen Sie unsere Website, um eine komplette Liste unserer Dienstleistungen zu erhalten.

**DEM Manufacturing**  
Deltron Emcon House,  
Hargreaves Way,  
Sawcliffe Industrial Park,  
Scunthorpe, DN15 8RF.

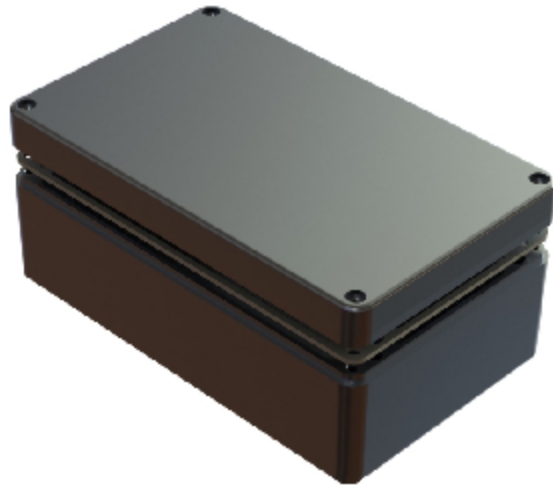
**DELTRON** Enclosures

Web: [www.dem-uk.com/deltron-enclosures](http://www.dem-uk.com/deltron-enclosures)

Telefon: +44 (0) 1724 273206

E-mail: [sales@dem-uk.com](mailto:sales@dem-uk.com)

REV	DATUM	ECN-NR.	ECR KOMMENTAR
001	12 Apr 2019		
007	06 Jun 2017	4833/4835	



LÄNGE	BREITE	HÖHE	UNLACKIERT	PULVERBESCHICHTUNG	NYLONBESCHICHTUNG
260	160	90	486-261609-68	487-261609*-68	488-261609*-68
Boxenmaße in mm			Farbauswahl - Farbcodes * - Grau=A / Blau = B / Schwarz = E		

**DRUCKGUSS-ALUMINIUMGEHÄUSE, VERSIEGELT NACH  
BS EN 60529:1992 IP66, IP67 und IP68 (10 m über 20 Std.)**

- 3mm einteilige Stanze Silikongummischwamm 01-255FR Dichtung
- Dichtung mit selbstklebender Rückseite. 01-255SAB Geeignet für -60°C bis 240 °C.
- Minstdicke Dichtung 3.0mm - Mindestbreite Dichtungsrahmen 3.5mm
- Minstdicke Gehäusewand 3mm
- Minstdicke Gehäusedeckel 3 mm
- PCB max. Abmessungen 148mm Länge, 1.7mm Breite
- Gehäuse können nach Ihren Spezifikationen bearbeitet werden
- In China hergestellt.
- Dichtungsfläche mit Toluolösung oder Spiritus reinigen, bevor die Dichtung eingesetzt wird. Nur bei unlackierten Gehäusen erforderlich

