

Sicherheitstransformator PT 4,5/2/15



Vorteile

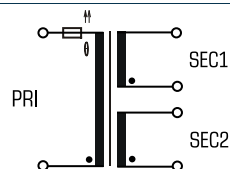
- Minimale Baugröße bei hoher Leistung
- Integrierter Überlastschutz durch PTC im Eingang
- Auch mit Doppelausgangsspannung für Reihen- oder Parallelschaltung
- Dauerhafter Korrosionsschutz, hoher Isolierwert und höchste elektrische Zuverlässigkeit durch Gießharzvollverguss XtraDenseFill
- Selbstverlöschendes Vergussmaterial
- Raumsparende Montage durch zusätzliche Schraubbefestigung in der Bodenplatte

Anwendungen

Als Netztransformator zur Spannungsanpassung und einfachen elektrischen Trennung.

Sicherheitstransformator zur sicheren elektrischen Trennung der Ein- und Ausgangsseite. Durch die Begrenzung der Ausgangsspannung ist der Transformator für den Aufbau von SELV sowie PELV Stromkreisen geeignet.

Prinzipschaltbild



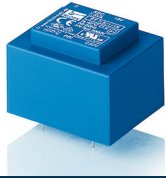
Normen

Sicherheitstransformator
nach: VDE 0570 Teil 2-6, DIN EN 61558-2-6, EN 61558-2-6, IEC 61558-2-6

Zulassungen



VDE, UL 5085-1/-2, CSA 22.2 No.66

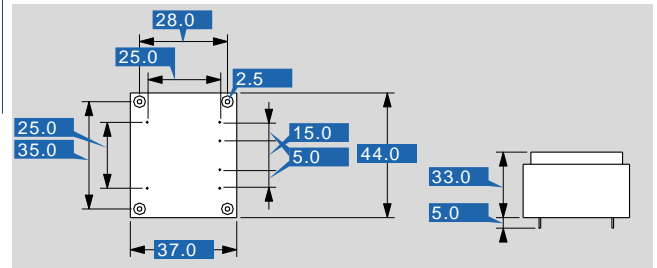


Sicherheitstransformator PT 4,5/2/15

Typ		PT 4,5/2/15
Elektrische Daten	Eingangsdaten	
	Bemessungseingangsspannung	230 Vac
	Bemessungsfrequenz	50 - 60 Hz
	Ausgangsdaten	
	Bemessungsausgangsspannung	2 x 15 Vac
	Bemessungsleistung	4,5 VA
	Leerlaufspannung (ca. x Faktor)	1,32
	Leerlaufverluste (typ.)	1,50 W
	Wirkungsgrad	65,0 %
	Normen	
	Klassifizierung	Sicherheitstransformator
	Zulassungen	
	Approbationen	cURus, VDE
	Umwelt	
	Umgebungstemperatur max.	40 °C
Sicherheit und Schutz		
Bauart	vergossen	
Isolierstoffklasse	VDE-E, UL-class 105	
Schutzart	IP 00	
Schutzklasse (vorbereitet)	II	
Kurzschlussfestigkeit	bedingt kurzschlussfest	
Bestelldaten		
Bestellnummer	PT 4,5/2/15	

Typ		PT 4,5/2/15
Anschluss und Montage		Lötstifte für Leiterplatten
Maße und Gewichte		
Stift (ø)		0,8 mm
Kerntyp		EI 42/14,8
Gewicht		0,19 kg

30
Mechanische Daten



Änderungen vorbehalten.