



Kontaktstift $\varnothing 3,6$ mm

Einsatzbereich: - 940 Einbaudose
- 940 Winkeleinbaudose
- 740 htec Winkeleinbaudose

TE Teile Nr.: 61-0202-011-000
IC Ref. Nr.: 61.202.11

Elektrische Werte

Bemessungsstrom max. 75 A*
Durchgangswiderstand < 1 mOhm

Werkstoff

Kontakt Messing, vergoldet
Dichtung FKM

Anschluss

Anschlussart/-bereich Crimp/ 6,0 mm² - 10,0 mm²
max. Litzenaußendurchmesser $\varnothing 7,3$ mm
Abisolierlänge 9,5 mm
Crimpeinstellungen sind individuell zu wählen

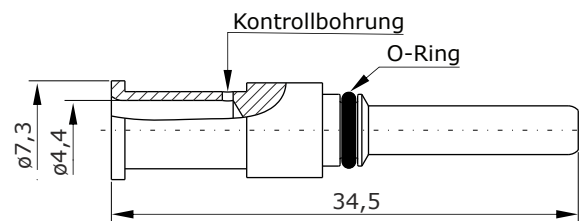
Mechanische Werte

Steckzyklen 500

Werkzeuge (nicht im Lieferumfang enthalten)

analoge Crimpzange TE Teile Nr.: C0-0008-000-000
IC Ref. Nr.: C0.008.00

Positioniereinsatz für 3,6 mm Kontakte TE Teile Nr.: C0-0247-000-000
IC Ref. Nr.: C0.247.00



Hauptabmessungen

Kontaktstift





Contact Pin $\varnothing 3.6$ mm

for: - 940 Receptacle
- 940 Receptacle Angled
- 740 htec Receptacle Angled

TE part number: 61-0202-011-000
IC reference number: 61.202.11

Electrical Data

rated current max. 75 A*
contact resistance < 1 mOhm

Material

contact brass, gold plated
seal FKM

Termination

cross-section crimp/ 6.0 mm² - 10.0 mm²
max. outer wire diameter $\varnothing 7.3$ mm
stripping length 9.5 mm
crimp settings select individually

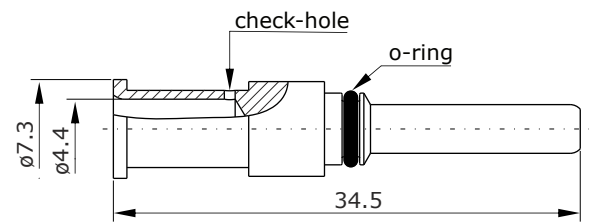
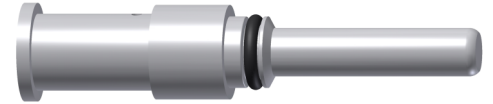
Mechanical Data

mating cycles 500

Tools (not part of product contents)

analog crimping tool TE part no.: C0-0008-000-000
IC ref. no.: C0.008.00

positioner for 3.6 mm contacts TE part no.: C0-0247-000-000
IC ref. no.: C0.247.00



Main Dimensions

contact pin

