

# Kontaktstift $\varnothing 2$ mm

Einsatzbereich: - 723 htec

TE Teile Nr.: 61-0243-011-000

IC Ref. Nr.: 61.243.11

## Elektrische Werte

Bemessungsstrom  
Durchgangswiderstand

max. 30 A\*  
< 3 mOhm

## Werkstoff

Kontakt

Messing, vergoldet

## Anschluss

Anschlussart  
Anschlussbereich  
Abisolierlänge  
Crimpeinstellungen

crimp  
2,5 - 4,0 mm<sup>2</sup>  
7 mm  
sind individuell zu wählen

## Mechanische Werte

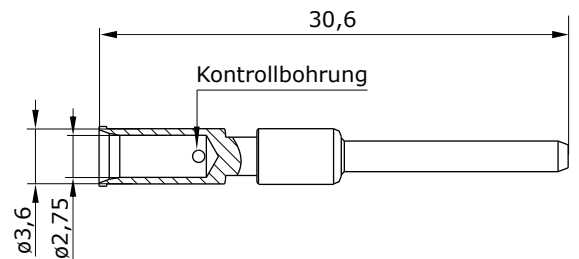
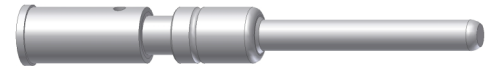
Steckzyklen

500

## Werkzeuge (nicht im Lieferumfang enthalten)

analoge Crimpzange  
Positioniereinsatz für analoge Crimpzange  
Crimpen -kraftunterstützt  
Crimpmaschine  
digitaler Crimpeinsatz, mittel

Best.-Nr.: C0.201.00  
Best.-Nr.: C0.138.00  
  
Best.-Nr.: WA10672  
Best.-Nr.: C0.373.00



## Hauptabmessungen

Kontaktstift





# Contact Pin $\varnothing 2$ mm

for: - 723 htec

**TE part number: 61-0243-011-000**  
**IC reference number: 61.243.11**

### Electrical Data

rated current  
contact resistance

max. 30 A\*  
< 3 mOhm

### Material

contact

brass, gold plated

### Termination

kind of termination  
cross-section  
stripping length  
crimp settings

crimp  
2.5 - 4.0 mm<sup>2</sup>  
7 mm  
select individually

### Mechanical Data

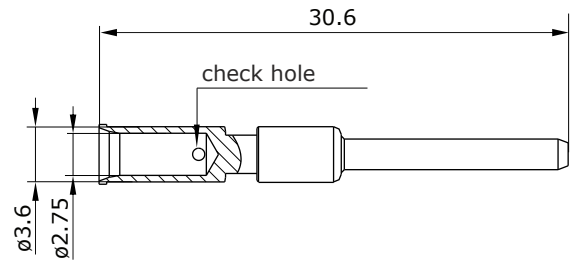
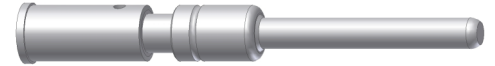
mating cycles

500

### Tools (not part of product contents)

analog crimping tool  
positioner for analog crimping tool  
power crimping  
crimping machine  
digital crimp insert, medium

order code: C0.201.00  
order code: C0.138.00  
  
order code: WA10672  
order code: C0.373.00



**Main Dimensions**  
contact pin

