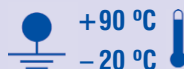


Cord Grip Bushes

Douilles à griffe pour cordon
Cord-Grip-Buchsen



IP 66



UL94 - V2
Halogen Free
Sans halogène / Halogenfrei

Key Features

- Metric and Pg sizes available
- Cable gland version offers IP66 protection

Materials:

All Plastic Parts Polyamide 6.6
Seal Nitrile Rubber

Caractéristiques clés

- Tailles en métrique et Pg disponibles
- La version presse-étoupe offre une protection IP66

Matières

Toutes les pièces en plastique Polyamide 6.6
Joint Caoutchouc nitrile

Wesentliche Merkmale

- Metrische und PG-Größen erhältlich
- Kabelverschraubungsversion bietet Schutz nach IP66

Materialien:

Alle Kunststoffteile Polyamid 6.6
Dichtung Nitril-Gummi

BLACK RAL 9005 (-B)

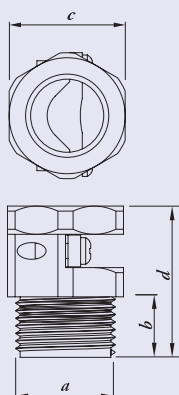
Other colours available to special order

Autres couleurs disponibles sur commande spéciale

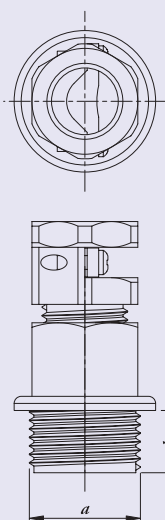
Andere Farben auf Bestellung

Threaded Cord Grips

Griffes à cordon filetées / Cord-Grips mit Anschlussgewinde



Nr	a	b	Ø		c	d	Box	Sealing washer Rondele d'étanchéité Dichtungsring	Locknut Contre-écrou Gegenmutter
			Max. Max.	Min. Min.					
743-B	M16	9.0	11.0	3.5	19.0	23.5	100	96	92-B
744-B	M20	12.0	14.5	4.0	23.0	29.5	100	97	93-B
745-B	M25	12.0	18.0	8.0	27.0	29.5	100	98	94-B
746-B	Pg9	9.0	11.0	3.5	19.0	23.5	100	207-401	LNPG9
747-B	Pg13.5	12.0	14.5	4.0	23.0	29.5	100	207-403	LNPG13.5
748-B	Pg16	12.0	18.0	8.0	27.0	27.5	100	207-404	LNPG16



Cable Gland With Threaded Cord Grip

Presse-étoupe avec Griffes à cordon filetées / Kabelverschraubung mit Cord-Grip mit Anschlussgewinde

Nr	a	b	Ø		Box	Sealing washer Rondele d'étanchéité Dichtungsring	Locknut Contre-écrou Gegenmutter
			Max. Max.	Min. Min.			
648-B	M16	10.0	6.0	4.0	100	96	92
650-B	M16	10.0	10.0	7.0	100	96	92
649-B	M20	11.0	6.0	4.0	100	97	93
651-B	M20	11.0	10.0	7.0	100	97	93
652-B	M20	11.0	13.0	8.0	100	97	93
664-B	M25	12.0	6.0	4.0	100	98	94
665-B	M25	12.0	10.0	7.0	100	98	94
653-B	M25	12.0	13.0	8.0	100	98	94
654-B	M25	12.0	18.0	12.0	100	98	94
656-B	M16	20.0	6.0	4.0	100	96	92
658-B	M16	20.0	10.0	7.0	100	96	92
657-B	M20	20.0	6.0	4.0	100	97	93
659-B	M20	20.0	10.0	7.0	100	97	93
660-B	M20	20.0	13.0	8.0	100	97	93
666-B	M25	20.0	6.0	4.0	100	98	94
667-B	M25	20.0	10.0	7.0	100	98	94
661-B	M25	20.0	13.0	8.0	100	98	94
662-B	M25	20.0	18.0	12.0	100	98	94