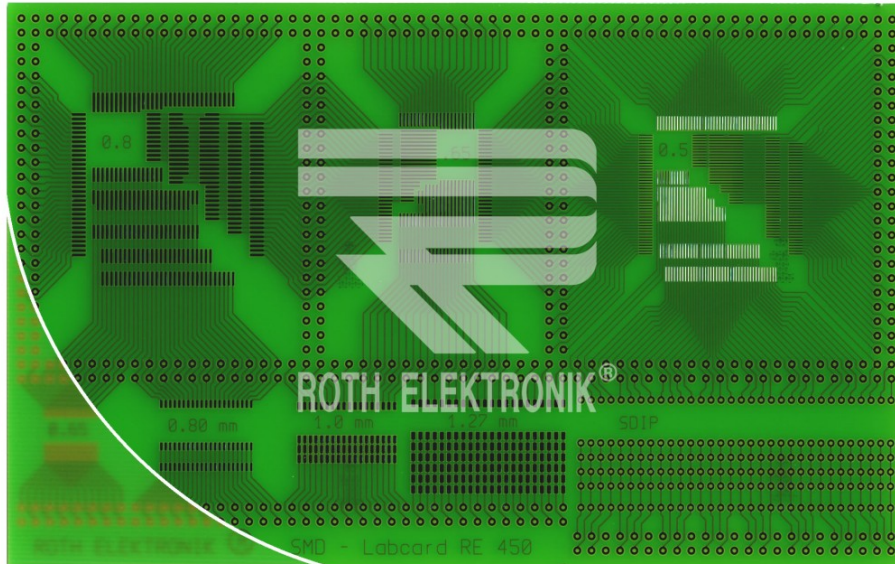


SMD Laborkarte



RE450-LF



- Epoxyd FR4 1,50 mm, einseitig 35 µm CU (ungebohrt)
- heißverzinkt (HAL-leadfree) und mit Lötstopplack beschichtet
- Adaptionsplatine für ca. 40 verschiedene QFP-, SOP-, SSOP-, SDIP-Gehäuse
- adaptierbar sind folgende Gehäuse:
 - QFP- 0,80 mm Pitch: 44, 56, 64, 72, 80, 94, 100, 120-Pin
 - QFP- 0,85 mm Pitch: 48, 54, 56, 64, 68, 80, 100-Pin
 - QFP- 0,50 mm Pitch: 48, 64, 72, 80, 100, 120, 144, 160-Pin
 - SOP- 1,27 mm Pitch: max. 44-Pin in 225, 300, 375, 450, 525, 600 mil.
 - SOP- 1,00 mm Pitch: max. 36-Pin in 225, 300, 375 mil.
 - SSOP- 0,80 mm Pitch: max. 42-Pin in 300, 450 mil.
 - SSOP- 0,65 mm Pitch: max. 30-Pin in 225, 300 mil.
 - SDIP- 1,778 mm Raster: max. 64-Pin in 300, 400, 500, 600, 750 mil.
- Größe 100 x 160 mm