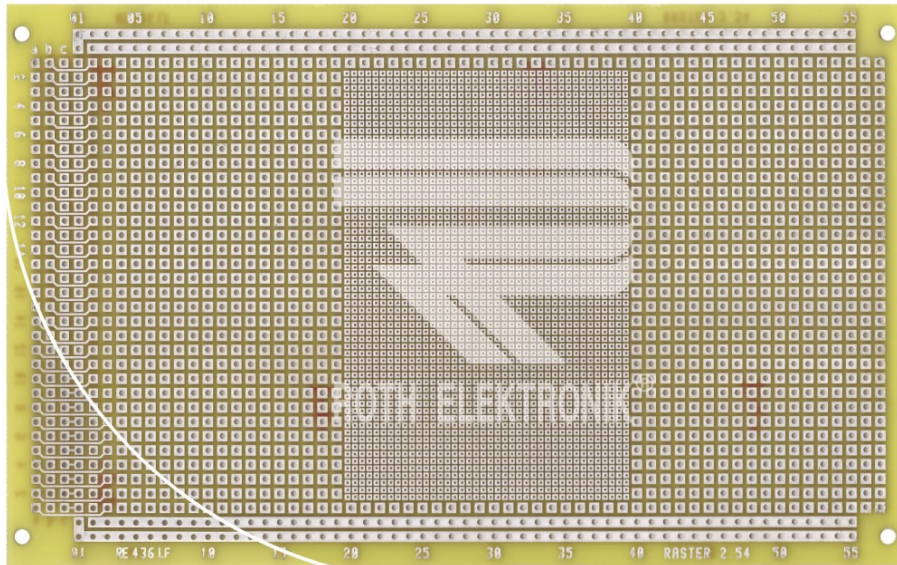


## Laborkarten SMD



### RE436-LF



- Epoxyd FR4 1,50 mm, zweiseitig 35 µm CU (durchkontaktiert)
- chem. SN
- Mischaufbau
- SMD-Lochrasterfeld 1,27 x 1,27 mm (1/40")
- 40 x 60 Lötinseln 1,0 mm<sup>2</sup>
- Lochdurchmesser 0,35 mm
- für alle entsprechenden SMD-Bauteile geeignet
- zwei Lochrasterfelder 2,54 x 2,54 mm (1/20") 17 x 32 und 18 x 32 Lötinseln 2,0 mm<sup>2</sup>
- Lochdurchmesser 1,0 mm
- Steckverbinder 32/ 64/ 96-polig DIN 41612 Bauform C
- Größe 100 x 160 mm