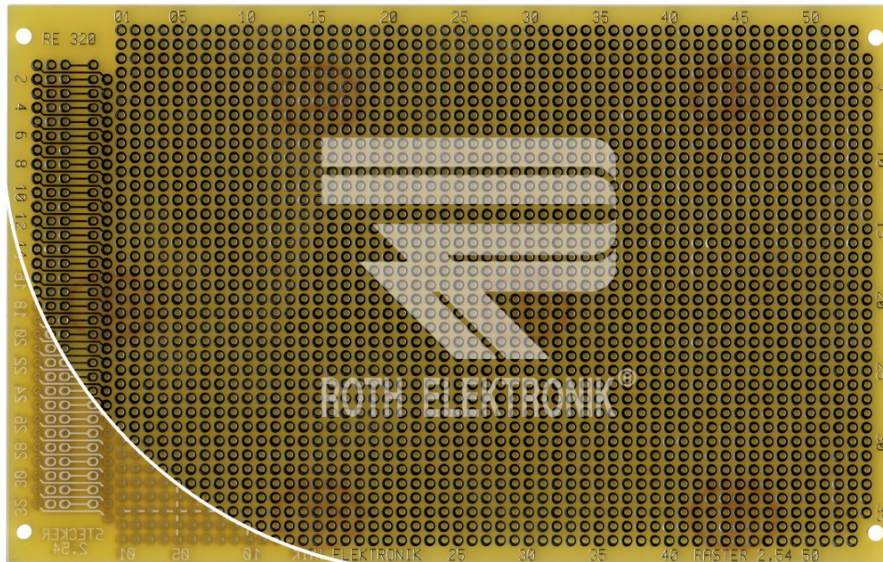


## Laborkarte



### RE320-LF



- Epoxyd FR4 1,5 mm, einseitig 35 µm CU
- heißverzinkt (HAL-leadfree)
- 37 x 53 Lötinseln 2,2 mm Ø
- Lochraster 2,54 x 2,54 mm
- Lochdurchmesser 1,0 mm
- Steckverbinder 32/ 64/ 96-polig DIN 41612 Bauform C
- Größe 100 x 160 mm