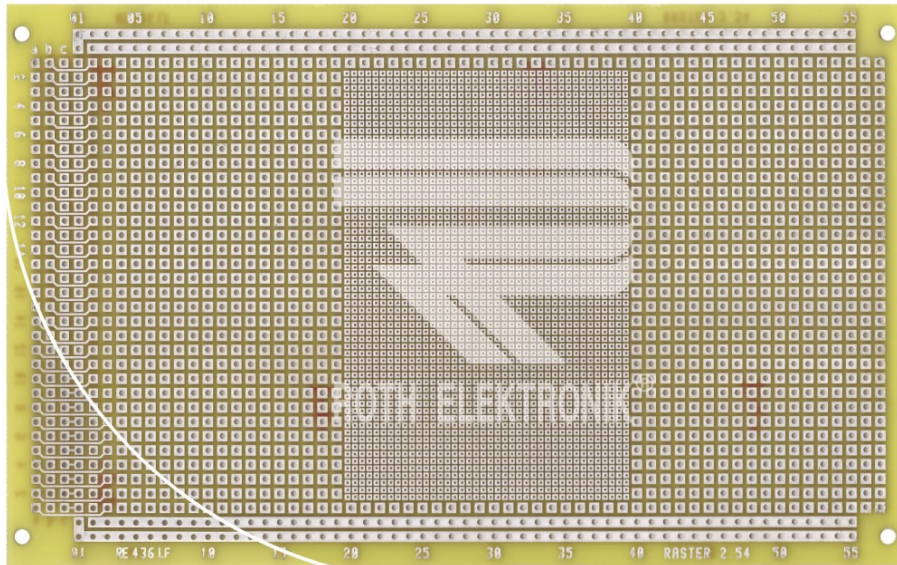


### Carte d'Expérimentation CMS



#### RE436-LF



- fibre de verre époxyde 1,50 mm, double face 35 µm CU (entièrment métallisées)
- chem. SN
- ensemble mixte
- panneau à trous SMD 1,27 x 1,27 mm (1/40")
- 40 x 60 pastilles 1,0 mm<sup>2</sup>
- perforation 0,35 mm
- approprié à tous composants SMD
- deux panneaux à trous 2,54 x 2,54 mm (1/20") 17 x 32 et 18 x 32 pastilles 2,0 mm<sup>2</sup>
- perforation 1,0 mm
- connecteur 32/ 64/ 96-pôles DIN 41612 type C
- dimensions 100 x 160 mm