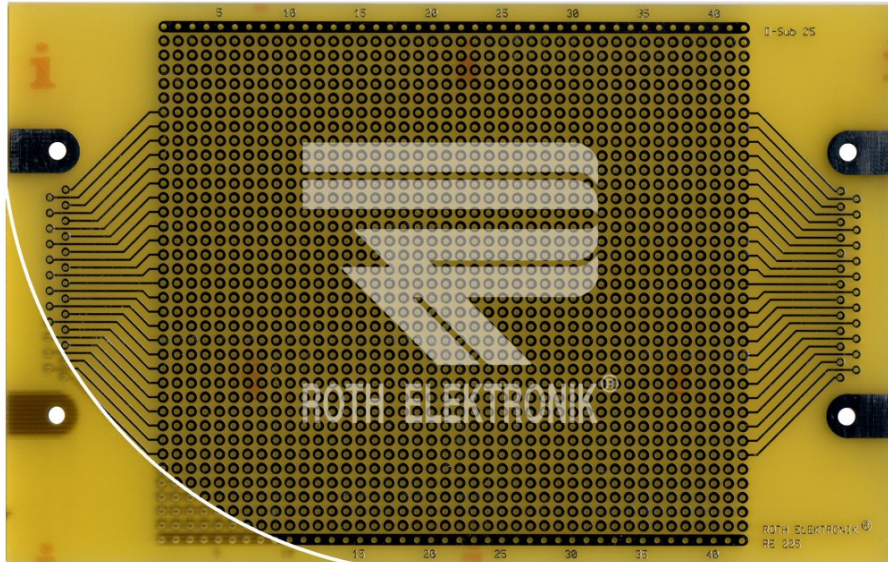


Tarjeta experimental para conector D-Sub DIN 41652



RE225-LF



- epóxido FR4 1,50 mm, por un lado 35 µm de Cu
- estañado en caliente (HAL-leadfree)
- conector D-Sub DIN 41652
- 2 x 25 polos
- 35 x 42 nodos de soldadura Ø 2,1 mm
- trama de agujeros 2,54 x 2,54 mm
- diámetro de los agujeros 1,0 mm
- 2 vías de potencial
- tamaño 100 x 160 mm