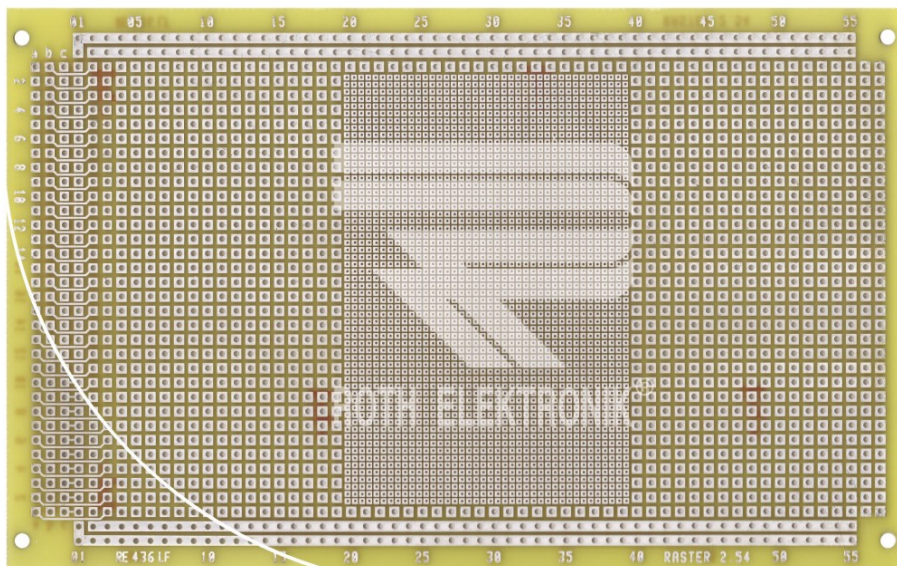


Tarjeta experimental SMD



RE436-LF



- epóxido FR4 1,50 mm, por dos lados 35 µm CU (pth)
- química de SN
- configuración mixta
- campo tramado de agujeros SMD 1,27 x 1,27 mm (1/40")
- 40 x 60 nodos de soldadura 1,0 mm²
- diámetro de los agujeros 0,35 mm
- adecuada para todos los respectivos componentes SMD
- dos campos tramados de agujeros 2,54 x 2,54 mm (1/20") 17 x 32 y 18 x 32 nodos de soldadura 2,0 mm²
- diámetro de los agujeros 1,0 mm
- conector enchufable 32 / 64 / 96 polos DIN 41612 modelo C
- tamaño 100 x 160 mm