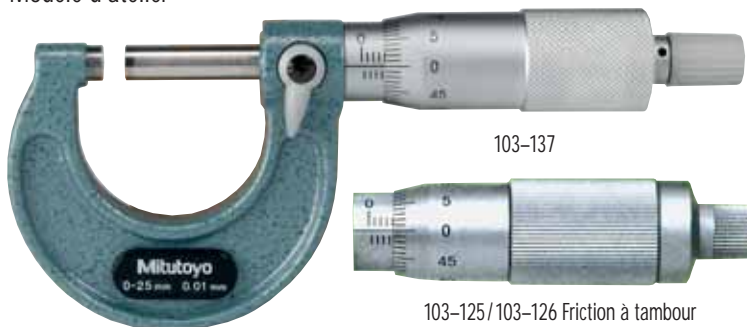


Micromètre d'extérieur

Série 103

Modèle d'atelier



Caractéristiques techniques

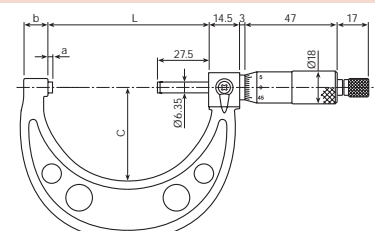
Précision :	Norme constructeur
	0-75 mm ± 2 µm
	75-150 mm ± 3 µm
	150-225 mm ± 4 µm
	225-300 mm ± 5 µm
	300-375 mm ± 6 µm
	375-450 mm ± 7 µm
	450-500 mm ± 8 µm
	500-600 mm ± 9 µm
Graduations :	tambour et fourreau gradués chromés mats,
Broche de mesure :	1 tour de tambour égal 0,5 mm avec dispositif de blocage
Planéité :	0,6 µm pour les modèles jusqu'à 300 mm 1 µm pour les modèles au-delà de 300 mm
Parallélisme :	(2 + L/100) µm (arrondi à la valeur inférieure) L = Longueur maximum mesurée
Surface de mesure :	en carbure, rectifiée et finement rodée
Col de cygne :	émaillé
Force de mesure :	5-10 N (à partir de 100 mm : 5-15 N)
Livré en coffret, étalon de réglage (à partir de 25 mm), clé	

Capacité mm	Réf.	Lecture mm	L mm	a mm	b mm	c mm	Poids g
A cliquet							
0-25	103-137	0,01	30,3	2,8	9	28	175
0-25	103-129	0,001	30,3	2,8	9	28	175
25-50	103-138	0,01	55,3	2,8	10	38	215
25-50	103-130	0,001	55,3	2,8	10	38	215
50-75	103-139-10	0,01	80,3	2,8	12	49	315
75-100	103-140-10	0,01	105,3	2,8	14	60	375
100-125	103-141-10	0,01	132,8	5,3	17	79	515
125-150	103-142-10	0,01	158,2	5,7	19	94	665
150-175	103-143-10	0,01	183,6	6,1	20	106	720
175-200	103-144-10	0,01	208,8	6,3	19	118	920
200-225	103-145-10	0,01	234,2	6,7	18	130	1080
225-250	103-146-10	0,01	258,0	5,5	18	143	1255
250-275	103-147-10	0,01	284,0	6,5	18	156	1405
275-300	103-148-10	0,01	309,0	6,5	18	169	1565
300-325	103-149	0,01	353,0	18,0	28	187	1985
325-350	103-150	0,01	378,0	18,0	28	199	2155
350-375	103-151	0,01	403,0	18,0	28	212	2305
375-400	103-152	0,01	428,0	18,0	28	224	2455
400-425	103-153	0,01	453,0	18,0	28	236	2715
425-450	103-154	0,01	478,0	18,0	28	248	2965
450-475	103-155	0,01	503,0	18,0	28	261	3215
475-500	103-156	0,01	528,0	18,0	28	273	3450
500-525	103-157	0,01	575,0	40,0	28	307	4060
525-550	103-158	0,01	575,0	15,0	28	307	4080
550-575	103-159	0,01	625,0	40,0	28	332	4500
575-600	103-160	0,01	625,0	15,0	28	332	4525
Friction à tambour							
0- 25	103-125	0,01	30,3	2,8	9	28	175
0- 25	103-133	0,001	30,3	2,8	9	28	175
25- 50	103-126	0,01	55,3	2,8	10	3	215

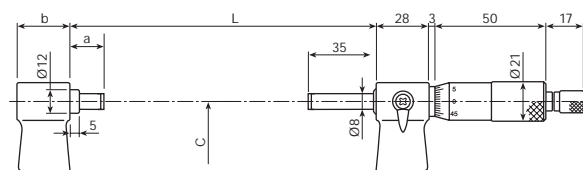


Série 103

En jeu



Capacité 0-300 mm



Capacité 300-600 mm

Capacité mm	Réf.	Composition du jeu	Poids g
0-75	103-927-10	3 Micromètres d'extérieur, 2 étalons	750
0-150	103-913-31*	6 Micromètres d'extérieur, 5 étalons	2260
0-300	103-914-31*	12 Micromètres d'extérieur, 11 étalons	9300
150-300	103-915-10	6 Micromètres d'extérieur, 6 étalons	7695

*Le micromètre 0-25 mm à pour référence 102-701, caractéristiques (voir page 36)

103-913-31