

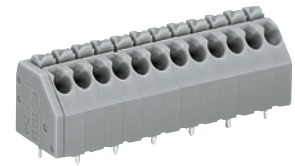
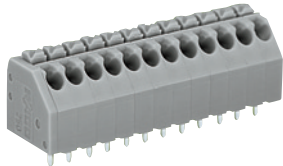
Klemmenleisten 1,5 mm² Rastermaß 3,5 mm; Serie 250

Rastermaß 3,5 mm / 0.138 in
0,5 – 1,5 mm² „e+f“ | AWG 20 – 16 „sol.“
250 V/2,5 kV/2 | 300 V, 2 A
2 A
8,5 – 9,5 mm / 0.35 in

* CCA BV NV

Rastermaß 3,5 mm / 0.138 in
0,5 – 1,5 mm² „e+f“ | AWG 20 – 16 „sol.“
400 V/4 kV/2 | 300 V, 2 A
2 A
8,5 – 9,5 mm / 0.35 in

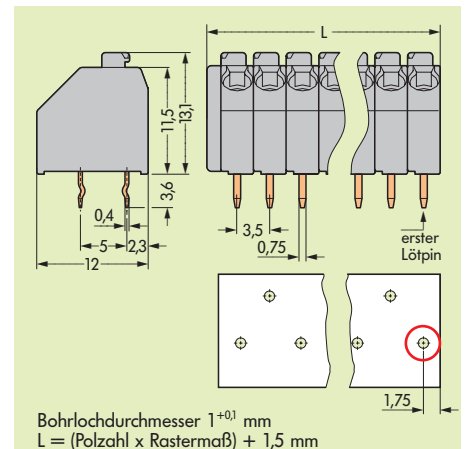
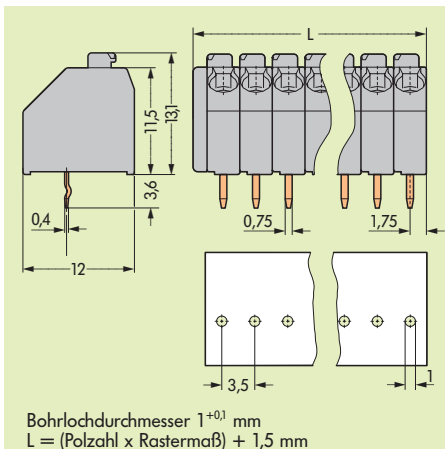
* CCA BV NV



Polzahl	Bestell-Nr.	Stück je Verp.-Einh.	Bestell-Nr.	Polzahl	Bestell-Nr.	Stück je Verp.-Einh.
1-Leiter-Klemmenleisten mit Betätigungsdrücker, 1 Lötstift/Pol vorn, grau, mit Prüfföffnung für Prüfstift bis 1,3 mm Ø			Für Rastermaße 3,5 mm Zusatz-Bestell-Nr. für Klemmenleisten in gelb .../000-002			
2	250-102	560 (4x 140)	schwarz .../000-004	2	250-202	560 (4x 140)
3	250-103	400 (4x 100)	rot .../000-005	3	250-203	400 (4x 100)
4	250-104	300 (4x 75)	blau .../000-006	4	250-204	300 (4x 75)
5	250-105	240 (4x 60)	lichtgrau .../000-009	5	250-205	240 (4x 60)
6	250-106	200 (4x 50)	orange .../000-012	6	250-206	200 (4x 50)
7	250-107	180 (4x 45)	braun .../000-014	7	250-207	180 (4x 45)
8	250-108	160 (4x 40)	hellgrün .../000-017	8	250-208	160 (4x 40)
9	250-109	140 (4x 35)	violett .../000-024	9	250-209	140 (4x 35)
10	250-110	120 (4x 30)	weiß .../000-050	10	250-210	120 (4x 30)
11	250-111	120 (4x 30)		11	250-211	120 (4x 30)
12	250-112	100 (4x 25)	Andere Farben auf Anfrage	12	250-212	100 (4x 25)
13	250-113	100 (4x 25)		13	250-213	100 (4x 25)
14	250-114	80 (4x 20)		14	250-214	80 (4x 20)
15	250-115	80 (4x 20)	Bestell-Nr. Beispiel	15	250-215	80 (4x 20)
16	250-116	80 (4x 20)	Klemmenleiste, Rastermaß 3,5 mm, 8-polig, orange,	16	250-216	80 (4x 20)
17	250-117	80 (4x 20)	1 Lötstift vorn 250-108/000-012	17	250-217	80 (4x 20)
18	250-118	60 (4x 15)		18	250-218	60 (4x 15)
19	250-119	60 (4x 15)		19	250-219	60 (4x 15)
20	250-120	60 (4x 15)		20	250-220	60 (4x 15)
21	250-121	60 (4x 15)		21	250-221	60 (4x 15)
22	250-122	60 (4x 15)	ⓘ höhere Ströme auf Anfrage	22	250-222	60 (4x 15)
23	250-123	60 (4x 15)		23	250-223	60 (4x 15)
24	250-124	40 (4x 10)		24	250-224	40 (4x 10)

Zubehör (Bezeichnungstreifen siehe Kapitel 11)

	Prüfstift, 1 mm Ø 735-500 1 Prüfleitung zum Anlöten		Prüfstift, 1 mm Ø 735-500 1 Prüfleitung zum Anlöten
--	---	--	---



* Prüfzeichen und zugeordnete Zulassungsdaten siehe Seite 12.3 ff.

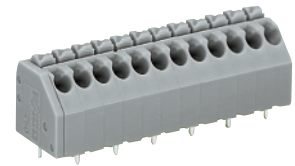
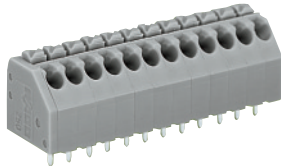
Terminal Strips 1.5 mm²/AWG 16 "s" Pin Spacing 3.5 mm / 0.138 in; Series 250

Pin spacing 3.5 mm / 0.138 in
0.5 – 1.5 mm² "s+f-st" | AWG 20 – 16 "s+f-st"
250 V/2.5 kV/2 | 300 V, 2 A ①
2 A ① | 300 V, 2 A ②
8.5 – 9.5 mm / 0.35 in

* CCA GL BV NV ABS

Pin spacing 3.5 mm / 0.138 in
0.5 – 1.5 mm² "s+f-st" | AWG 20 – 16 "s+f-st"
400 V/4 kV/2 | 300 V, 2 A ①
2 A ① | 300 V, 2 A ②
8.5 – 9.5 mm / 0.35 in

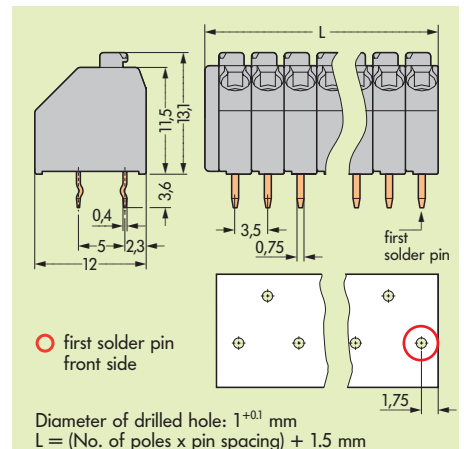
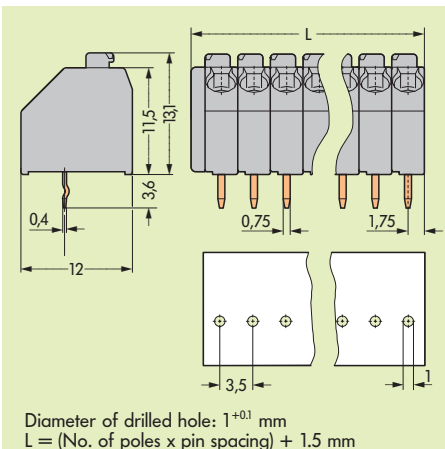
* CCA GL BV NV ABS



No. of poles	Item No.	Pack.-unit pcs	Item No.	No. of poles	Item No.	Pack.-unit pcs
1-conductor terminal strips with push button, 1 solder pin/pole front, grey, with test slot for test pin up to 1.3 mm/0.051 in Ø			Additional item nos. for colored terminal strips for pin spacing 3.5 mm/0.138 in			
2	250-102	560 (4x140)	yellow .../000-002 ●	2	250-202	560 (4x140)
3	250-103	400 (4x100)	black .../000-004 ●	3	250-203	400 (4x100)
4	250-104	300 (4x 75)	red .../000-005 ●	4	250-204	300 (4x 75)
5	250-105	240 (4x 60)	blue .../000-006 ●	5	250-205	240 (4x 60)
6	250-106	200 (4x 50)	light grey .../000-009 ○	6	250-206	200 (4x 50)
7	250-107	180 (4x 45)	orange .../000-012 ●	7	250-207	180 (4x 45)
8	250-108	160 (4x 40)	brown .../000-014 ●	8	250-208	160 (4x 40)
9	250-109	140 (4x 35)	light green .../000-017 ●	9	250-209	140 (4x 35)
10	250-110	120 (4x 30)	violet .../000-024 ●	10	250-210	120 (4x 30)
11	250-111	120 (4x 30)	white .../000-050 ○	11	250-211	120 (4x 30)
12	250-112	100 (4x 25)	other colors upon request	12	250-212	100 (4x 25)
13	250-113	100 (4x 25)		13	250-213	100 (4x 25)
14	250-114	80 (4x 20)		14	250-214	80 (4x 20)
15	250-115	80 (4x 20)	Ordering example	15	250-215	80 (4x 20)
16	250-116	80 (4x 20)	Terminal strip, pin spacing 3.5 mm/0.138 in,	16	250-216	80 (4x 20)
17	250-117	80 (4x 20)	8 poles, orange	17	250-217	80 (4x 20)
18	250-118	60 (4x 15)	1 solder pin/pole front	18	250-218	60 (4x 15)
19	250-119	60 (4x 15)	250-108/000-012	19	250-219	60 (4x 15)
20	250-120	60 (4x 15)		20	250-220	60 (4x 15)
21	250-121	60 (4x 15)		21	250-221	60 (4x 15)
22	250-122	60 (4x 15)	① higher currents on request	22	250-222	60 (4x 15)
23	250-123	60 (4x 15)		23	250-223	60 (4x 15)
24	250-124	40 (4x 10)		24	250-224	40 (4x 10)

Accessories (marker strips see section 11)

	Test pin, 1 mm/0.039 in Ø 735-500 1 Test wire for sold. onto test plug		Test pin, 1 mm/0.039 in Ø 735-500 1 Test wire for sold. onto test plug
--	--	--	--



* Approvals with corresponding ratings see pages 12.3 ff.

Barrettes à bornes 1,5 mm²

Pas 3,5 mm; série 250

Pas 3,5 mm / 0.138 in
0,5 – 1,5 mm² «r+s» | AWG 20–16 „s+f-st”
250 V/2,5 kV/2 | 300 V, 2 A
2 A | 300 V, 2 A
 8,5 – 9,5 mm / 0.35 in

*

Pas 3,5 mm / 0.138 in
0,5 – 1,5 mm² «r+s» | AWG 20–16 „s+f-st”
400 V/4 kV/2 | 300 V, 2 A
2 A | 300 V, 2 A
 8,5 – 9,5 mm / 0.35 in

*



Nbre de pôles	N° de produit	Unité d'emballage	N° de produit	Nbre de pôles	N° de produit	Unité d'emballage
Barrettes à bornes p. 1 cond. avec poussoir,			Pour pas 3,5 mm	Barrettes à bornes p. 1 cond. avec poussoir,		
1 broche à souder/pôle à l'avant, gris,			N° de produit add. pour barrettes à bornes en	1 broche à souder/pôle décalée, gris,		
avec ouverture pour broche de test Ø 1,3 mm max.			jaune .../000-002	avec ouverture pour broche de test Ø 1,3 mm max.		
2	250-102	560 (4x 140)	noir .../000-004	2	250-202	560 (4x 140)
3	250-103	400 (4x 100)	rouge .../000-005	3	250-203	400 (4x 100)
4	250-104	300 (4x 75)	bleu .../000-006	4	250-204	300 (4x 75)
5	250-105	240 (4x 60)	gris clair .../000-009	5	250-205	240 (4x 60)
6	250-106	200 (4x 50)	orange .../000-012	6	250-206	200 (4x 50)
7	250-107	180 (4x 45)	marron .../000-014	7	250-207	180 (4x 45)
8	250-108	160 (4x 40)	vert clair .../000-017	8	250-208	160 (4x 40)
9	250-109	140 (4x 35)	violet .../000-024	9	250-209	140 (4x 35)
10	250-110	120 (4x 30)	blanc .../000-050	10	250-210	120 (4x 30)
11	250-111	120 (4x 30)		11	250-211	120 (4x 30)
12	250-112	100 (4x 25)	Autres couleurs sur demande !	12	250-212	100 (4x 25)
13	250-113	100 (4x 25)		13	250-213	100 (4x 25)
14	250-114	80 (4x 20)		14	250-214	80 (4x 20)
15	250-115	80 (4x 20)	Exemple de n° de produit	15	250-215	80 (4x 20)
16	250-116	80 (4x 20)	Barrette à borne, pas 3,5 mm, 8 pôles, orange,	16	250-216	80 (4x 20)
17	250-117	80 (4x 20)	1 broche à l'arrière 250-108/000-012	17	250-217	80 (4x 20)
18	250-118	60 (4x 15)		18	250-218	60 (4x 15)
19	250-119	60 (4x 15)		19	250-219	60 (4x 15)
20	250-120	60 (4x 15)		20	250-220	60 (4x 15)
21	250-121	60 (4x 15)		21	250-221	60 (4x 15)
22	250-122	60 (4x 15)	Courants plus élevés sur demande	22	250-222	60 (4x 15)
23	250-123	60 (4x 15)		23	250-223	60 (4x 15)
24	250-124	40 (4x 10)		24	250-224	40 (4x 10)

Accessoires (Bandes de repérage, voir le chapitre 11)

	Broche de test, Ø 1 mm 735-500 1 Câble de test à souder		Broche de test, Ø 1 mm 735-500 1 Câble de test à souder
--	--	--	--

