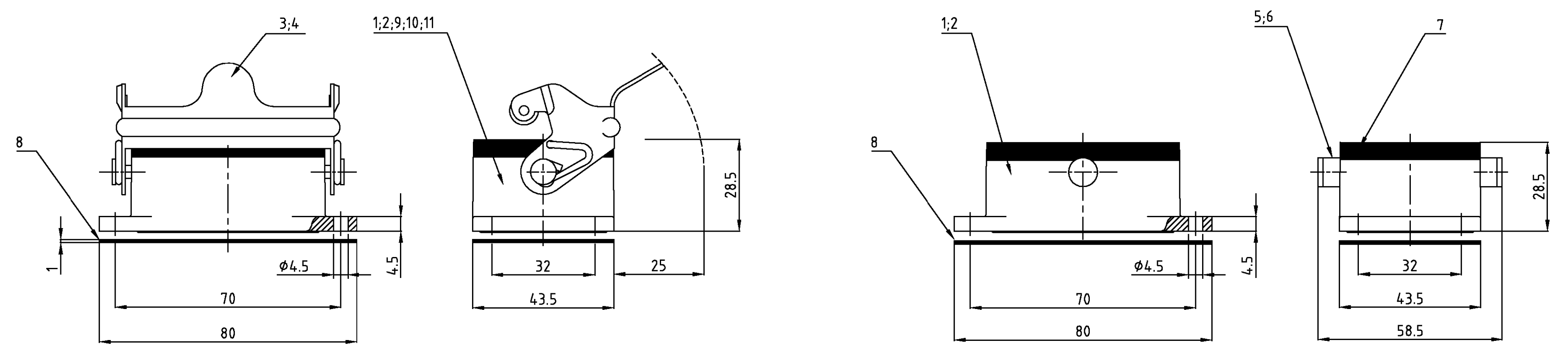
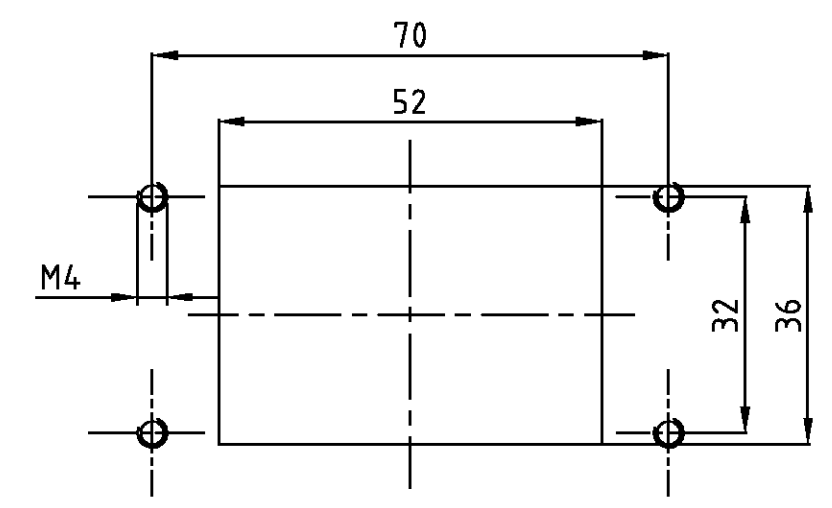


THIS DRAWING IS UNPUBLISHED.
 VERTRAULICHE UNVERÖFFENTLICHTE ZEICHNUNG
 © COPYRIGHT 1997
 BY AMP INCORPORATED. ALL RIGHTS RESERVED.
 RELEASING FOR PUBLICATION
 FREI FÜR VERÖFFENTLICHUNG
 ,1997
 PASSEND ZU:
 HB.6

LOC		DIST		REVISIONS			DATE	DWN	APVD
PROJEKT NR.		P	LTR	ÄNDERUNGEN					
		BESCHREIBUNG			DESCRIPTION				
-		A5		PN 0-3 ist neu Eg00-2112-03 PN 0-3 neu			13.06.03	SR	SM



Montageausschnitt
 Panel cut-out



- Notes,
- 1 Material: Housing: aluminium diecasting alloy
 Seals: Neoprene
 - 2 Surface: Varnisch- grey
 - aluminium oxid +
 - Varnisch black

- Bemerkungen,
- 1 Material: Gehäuse: Alu-Druckguß-Legierung
 Dichtungen: Neoprene
 - 2 Oberfläche: Lackierung - grau
 - Aluminium-oxid-Schicht +
 - Lackierung schwarz

ITEM No.		DESCRIPTION / BENENNUNG		MATERIAL		SURFACE / OBERFLÄCHE		COLOR / FARBE		REMARKS / BEMERKUNGEN	
1	-	-	-	-	-	-	-	grey/grau	11	ohne Logo/ without logo	
-	1	-	-	-	-	-	-	unlackiert/ without varnish	10		
-	-	1	-	-	-	-	-	feuerrot/borning ried	9		
1	1	1	1	1	1	1	1	Flanschdichtung/flanged seal	8		
1	1	1	1	1	1	1	1	Profildichtung/profile seal	7		
-	-	-	2	-	-	-	-	ZB-Bügelbolzen/clip bolt	6		
-	-	-	-	2	-	-	-	ZB-Bügelbolzen/clip bolt	5		
-	-	-	1	-	1	-	-	LB-Bügel/side clip	4		
1	1	1	-	-	-	1	-	LB-Bügel/side clip	3		
-	-	-	1	-	1	-	-	Anbaugehäuse HB-K/ surface mounted housing bottom entry	2		
-	-	-	1	-	1	-	-	Anbaugehäuse HB/ surface mounted housing bottom entry	1		
0-3	0-2	0-1	6-2	2-8	1-8	2-2	1-2				

HB.6.AG-LB	HB.6.AG-LB	HB.6.AG-LB	HB.6.AG-LB	HB-K/7.6.AG-ZVGR	HB-Z.6.AG-ZVGR	HB-K.6.AG-LB	HB.6.AG-LB
OBSOLETE							

DIMENSIONS: mm		TOLERANCES UNLESS OTHERWISE SPECIFIED: ALL GENERAL TOLERANCES		DWN: 23.07.1997		HTS Elektrotechnik	
0 PLC ±0.15		1 PLC ±0.1		CHK: 26.06.1998		53819 Neunkirchen, Germany	
2 PLC ±0.1		3 PLC ±0.1		APVD: -		SURFACE MOUNTED HOUSING BOTTOM ENTRY	
ANGLES / WINKEL		FINISH / OBERFLÄCHE / FARBE		PRODUCT SPEC: 108-74.001/74.003		ANBAUGEHÄUSE HB.6	
				APPLICATION SPEC: 114-74.004/74.005		DRAWING NO: C=1102244	
				WEIGHT: -		RESTRICTED TO NUR FÜR	
				CUSTOMER DRAWING / KUNDENZEICHNUNG		SCALE: 1:1	